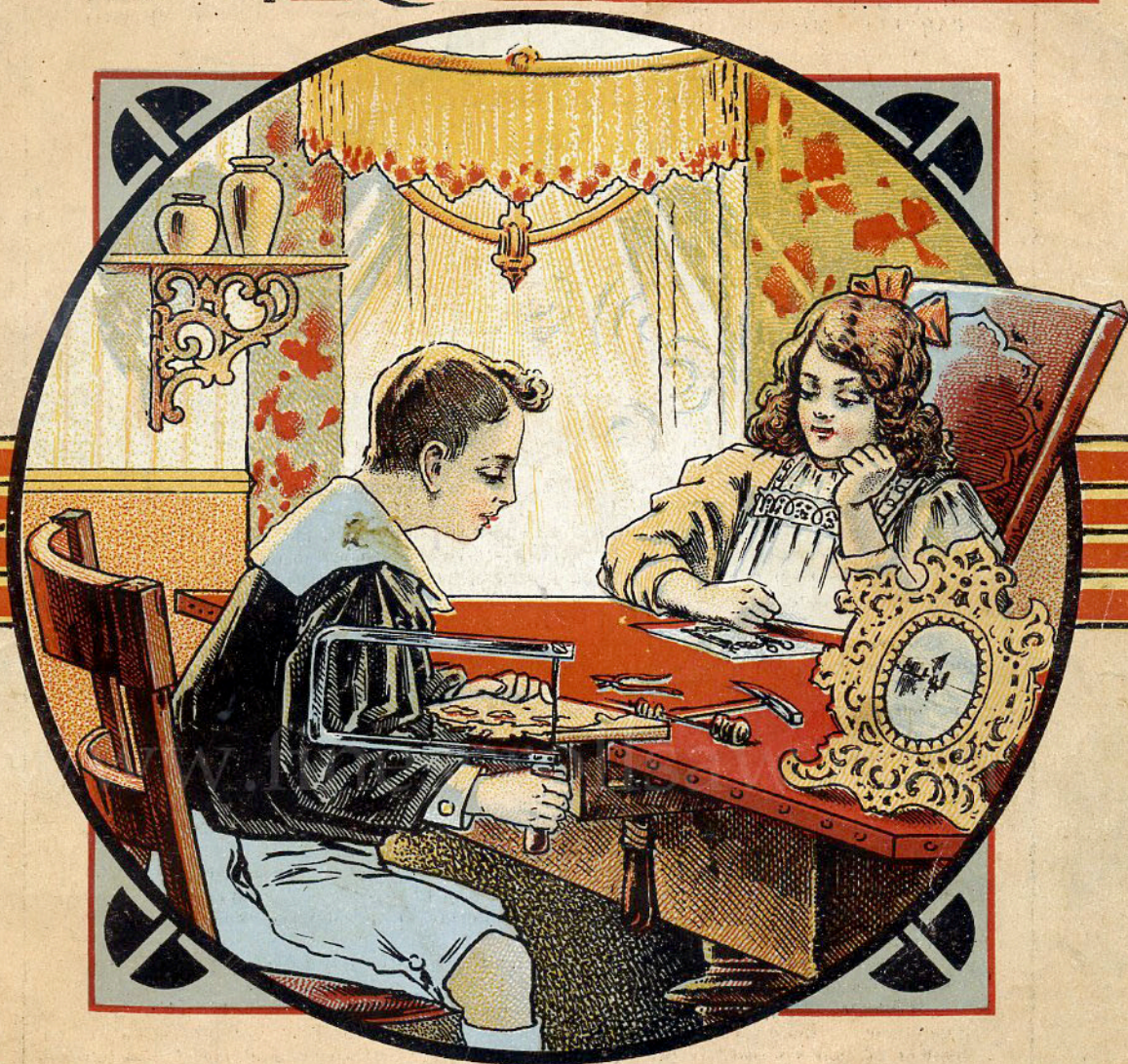


L'Arte del Traforo

ed il TRAFORO ELEMENTARE



ARTISTICHE COLLEZIONI disegnate da A. FUMEL

EDITORE e PROPRIETARIO

PIETRO BARELLI - Milano

**ALBUM
COMPLETO**

Corso Venezia, N. 15 a 23 (Casa propria)

**PREZZO
50 CENTESIMI**

NORME GENERALI

per le Commissioni, Spedizioni e Schiarimenti

Corrispondenza. — Tutte le corrispondenze e le commissioni vanno dirette alla **DITTA PIETRO BARELLI - Corso Venezia, 15 - MILANO** — pei telegrammi basta: **PIETRO BARELLI - MILANO**.

A scanso di errori e ritardi si raccomanda ai Signori Committenti di ripetere sempre in ogni lettera o commissione il loro indirizzo colla massima chiarezza.

La corrispondenza non affrancata e tassata dall'ufficio postale viene respinta.

Pagamenti. — Tutte le commissioni devono essere accompagnate dal relativo importo in Biglietti di Banca, Vaglia-Bancaio, o Cartolina-Vaglia. — Si accettano francobolli italiani, e non si accettano francobolli esteri. Dall'Estero i pagamenti s'intendono in Franchi-oro.

Non si accordano pagamenti rateali.

Assegni. — Nel Regno (eccettuato gli invii a mezzo corriere) si spedisce anche «Contro-assegno», qualora sia stato anticipato un terzo dell'importo. — A norma dei regolamenti postali le spedizioni «Contro-assegno» sono possibili soltanto pei Pacchi in porto affrancato e pei plichi raccomandati (stampe e campioni). — All'Estero non si spedisce «Contro-assegno». — Non conviene spedire «contro-assegno» per importi minimi. Le tasse di assegno sono sempre a carico del destinatario.

Imballaggi e spedizioni. — Per ogni pacco postale semplice si fattura L. 0,20 per l'imballaggio, se con telaio o piccole cassetine L. 0,50, se queste sono grandi il prezzo varia in proporzione.

Le spedizioni postali per l'Estero non si possono fare che in porto affrancato.

Le spedizioni vengono fatte secondo le indicazioni ricevute, quando ciò sia compatibile coi regolamenti postali e ferroviari. Le spedizioni s'intendono sempre a rischio del Committente.

Le piccole cose si possono spedire come campione sottofascia, ma invitiamo la nostra egregia Clientela di unire sempre la tassa di «raccomandazione» (0,10 Italia — 0,25 Estero) perché lo smarrimento dei «sottofascia semplici» è frequentissimo, per conseguenza i reclami mossi in proposito alla Casa (non possono essere presi in considerazione).

La spesa d'invio dei sottofascia è di 0,02 ogni 50 gr. nel Regno e 0,05 all'Estero.

Merce di ritorno. — La massima cura viene dedicata alle spedizioni e perciò non si ammettono ritorni di sorta, se non quando la merce spedita risulti non conforme all'ordinazione.

Ritardi. — Le commissioni vengono eseguite con ogni possibile sollecitudine, ma in ordine d'arrivo: e va inoltre tenuto calcolo:

1° Che il disbrigo della corrispondenza ricevuta in giorno festivo si effettua il primo susseguente non festivo.

2° Che sovente, spedizioni eseguite lo stesso giorno, collo stesso mezzo e collo stesso indirizzo, arrivano a destinazione in epoche differenti; perciò prima di reclamare alla Ditta, conviene rivolgersi al locale Ufficio Postale o Ferroviario.

3° Che talvolta si spedisce «sottofascia» o come campione parte della merce che non può essere contenuta nel pacco postale, per ragioni di peso o di forma; e che in tal caso la merce può non arrivare contemporaneamente al destinatario, senza perciò dar luogo a reclami.

Fatture. — Ogni spedizione è accompagnata da relativa fattura portante tutti i dati che possono interessare il Committente, il quale è pregato di prenderne cognizione.

Differenze d'importo. — Quando la somma ricevuta è inferiore all'importo della commissione, questa viene ridotta od aumentata per non lasciare conti in sospeso, e quando ciò non sia possibile per la natura della merce, si grava la spedizione di assegno per la differenza, beninteso in subordinazione alle norme del paragrafo «Assegni».

Peso. — Sulla fattura unita alla merce è indicato il «peso netto», il quale serve di controllo; ma è obbligo del destinatario di verificare anche il «peso lordo» del pacco, nonchè lo stato del medesimo, prima di accettarlo dalla Posta o dalla Ferrovia.

Schiarimenti e reclami. — Chi domanda semplicemente preventivi o schiarimenti è pregato di unire il francobollo per la risposta, o di scrivere su cartolina con risposta pagata. Non si risponde ai reclami che risultano infondati o che già trovano riscontro in queste Norme, quando non vengano fatti su cartolina con risposta pagata od accompagnata da francobollo.

Denominazione. — Per la chiarezza delle ordinazioni è sufficiente scrivere il «Nome» ed il «Numero» dell'articolo scelto, e non occorre punto tagliare le pagine del catalogo.

(Vedere anche Note a pag. 4 e 5).

PIETRO BARELLI - MILANO

CORSO VENEZIA, 15 (CASA PROPRIA)

Proprietario delle Ditte P. BARELLI ed A. FUMEL

Le più grandi Case del mondo specialiste di disegni per Traforo

Per Telegrammi: **PIETRO BARELLI - MILANO**

Telefono N. 24-03

ELENCO

dei disegni pubblicati

della collezione

“ L'ARTE DEL TRAFORO „

Ricca collezione di artistici disegni per Traforo ed Intarsio

e della collezione

“ IL TRAFORO ELEMENTARE „

edizione economica di disegni facili per Traforo

COLLEZIONI DISEGNATE DAI MIGLIORI ARTISTI

Editore e Proprietario

PIETRO BARELLI - MILANO

Specialità della Casa:

Traforo — Pirografia — Scultura — Pittura — Fabbro Artistico — Scultura
sulla Pelle — Giuochi istruttivi — Giuochi di Società e Prestigio — Articoli
per Balli e Cotillons.

Tutti i miei disegni sono depositati a norma delle vigenti leggi



Fornitore di S. M. il Re e la Regina d'Italia.

Ricompense ottenute dalla Ditta P. Barelli

Diploma di S. A. R. il Duca d'Aosta

Diploma di S. A. R. il Principe di Carignano

Diploma di merito all'Esposizione Nazionale a Torino 1882

Diploma « fuori concorso » Esposizione Internazionale di Milano 1891

Diploma e medaglia all'Esposizione agricola ed industriale di Monza 1879

Diploma e medaglia all'Esposizione artistica ed industriale di Cremona 1880

Medaglia d'oro all'Esposizione dell'Arte del Traforo di Bruxelles 1881.

Medaglia d'oro all'Esposizione Internazionale di Milano 1906

Diploma e medaglia all'Esposizione Nazionale di Milano 1881

Diploma e medaglia all'Esposizione della Provincia di Milano a Lodi 1883

Diploma e medaglia all'Esposizione dell' "Arte Sacra", a Milano 1895

Fornitore dei principali collegi e Scuole-Lavoro manuale, esteri e nazionali

Ricompense ottenute dalla Ditta A. Fumel

Diploma di S. M. il Re d'Italia

Diploma di merito

Diploma all'Esposizione di Milano 1891.

Diplomi e medaglie alle seguenti Esposizioni:

Monza 1879 — Milano 1881 — Torino 1884 — Milano 1894

Sulle origini del "Traforo"

Nessuno può con fondamento precisare l'epoca in cui si eseguirono i primi oggetti in traforo. Nei Musei trovansi numerosi esempi dell'impiego della piccola sega e su queste tracce si può appena stabilire che il Traforo risale a tempi remotissimi. Parrebbe che, non molti anni sono, in Germania sia sorta l'idea di valersene per creare un passatempo ai ragazzi; e difatti si misero in commercio arnesi affatto primitivi e disegni insignificanti, di nessuno stile, e per lo più di oggetti inutili risultanti dalla combinazione di due o tre pezzi da montarsi a colla, a viti, o chiodi, ma senza incastri.

In Francia il Traforo ottenne un miglioramento, e fece dei progressi, ma anche là l'idea si limitò, come negli Stati Uniti, a lavori di poca importanza, nei quali poco veniva curato lo stile e ancor meno la montatura dei pezzi.

In Italia un tal genere di lavoro non era stato ancora coltivato; esistevano bensì dilettranti i quali avevano appreso il Traforo negli Istituti esteri, ma questi per lo più difettavano del materiale necessario per dedicarsi a tale passatempo. Nel 1877 mi venne l'idea di eseguire alcuni disegni per Traforo; e difatti il 1 gennaio 1878, pubblicai il **primo disegno per Traforo**, che piacque, e l'edizione si ebbe tosto la migliore delle accoglienze, così ci fu possibile dare maggior impulso a questa pubblicazione. Formato grande, tiratura accurata, precisione assoluta nei disegni e grande varietà, ci accaparrarono presto una estesa clientela ed avemmo il vantaggio di conservarci il favore del pubblico estendendo il nostro commercio a tutti i paesi esteri e specialmente in Germania ove anche gli adulti, trovando finalmente disegni adatti, presero interesse al Traforo; ed oggi abbiamo la soddisfazione di avere, anche in quel Paese, la nostra clientela nel ceto più ragguardevole.

A tutte le esposizioni alle quali abbiamo presentata la nostra Collezione di Disegni, otterremo una Medaglia, oltre al Diploma di Benemerenzza « per l'importanza del ricco assortimento di disegni ». Nel 1891, all'Esposizione di Igiene e di Educazione in Milano, il Giuri volle onorarci di un gran Diploma e di una gentile lettera d'incoraggiamento.

Il Traforo non è genere di divertimento presto esaurito; sia pur poca l'attitudine che una persona crede di avervi, è cosa certa che si affeziona a questa occupazione perchè constatata facilmente i graduali progressi che fa, si rende conto della facilità di operazioni che prima parevagli molto imbarazzanti, e il risultato sempre superiore all'aspettativa lo invita a nuovi lavori. Le ore impiegate in questo nobile divertimento scorrono veloci; la mente tutta intenta al lavoro, non può divagare in melanconici pensieri; l'occhio si ricrea, la casa si arricchisce di oggetti utili, graziosi, con poca spesa e lieve fatica. Tutti i ceti sociali, tutte le età danno il loro contingente di Dilettanti; molti divengono presto espertissimi ed i loro lavori hanno presto un pregio incontestabile per la precisione. Nessuno smette questo passatempo perchè non si dà il caso che avendo provato, non sia riuscito subito a far bene e non acquisti tosto la convinzione che perseverando possa riuscire a perfezionarsi.

In molti Istituti il Traforo equivale ad un mezzo pratico per l'**insegnamento del disegno**, ed oggi fa parte delle **Scuole-Lavoro** ed è parte importantissima del **Lavoro Manuale** nelle scuole italiane ed estere.

La nostra Casa offre tutti gli schiarimenti necessari tanto a chi incomincia quanto a chi è già iniziato a questo genere di lavoro. Sebbene ogni disegno sia corredato da abbondanti spiegazioni in 4 lingue: italiana, francese, tedesca ed inglese, tuttavia il cliente può chiedere quelle altre maggiori delucidazioni che man mano potessero occorrergli per ben condurre a termine un lavoro, sia con cartolina doppia o con francobollo per la risposta.

L'azienda è sistemata in modo che le commissioni possono essere eseguite prontamente, avendo magazzini sempre ben forniti di tutti gli articoli e Disegni descritti nei Cataloghi e delle specialità occorrenti per ornare con eleganza qualsiasi oggetto di cui si pubblica il disegno. — Tutti questi articoli sono espressamente fabbricati in base all'esperienza fattane, modificati, perfezionati man mano si vede la possibilità di miglioramento.

NOTE

Contraffazioni. — Il credito che la nostra Collezione « L'Arte del Traforo » si è ovunque acquistato, ha destato la cupidigia di disoneste speculazioni. Mettiamo quindi in guardia la nostra Clientela contro siffatte contraffazioni, avvertendo che la nostra collezione porta il titolo « L'Arte del Traforo » e che non può esistere altra Collezione che porti il medesimo titolo, ancorchè seguito da aggettivi regionali od altro. Il titolo della nostra collezione e tutti i nostri Disegni, Albums e Cataloghi, sono posti sotto la tutela delle vigenti leggi.

Attestati. — A pubblica disposizione teniamo numerosi e lusinghieri attestati dei più distinti Dilettanti di ogni parte del mondo, i quali dichiarano formalmente che la Collezione « L'Arte del Traforo » è precisa, artistica ed esatta.

Rivendite. — I nostri Disegni si trovano in vendita in tutto il mondo presso i principali librai e negozianti di articoli per Traforo.

Intarsio. — Si possono eseguire in Intarsio pressochè tutti quei Disegni di Traforo che presentano un contorno regolare e continuo.

Album. — Per commettere Disegni basta indicare i numeri segnati accanto a ciascun modello; ogni altra indicazione è superflua e non occorre punto tagliare le pagine dell'Album per unire alla commissione i modelli degli oggetti scelti.

Disegni composti di più tavole. — I modelli che portano più di un numero sono composti di più Tavole, e ognuna di esse costa (in Milano) cent. 30. — Qualsiasi numero si vende però separatamente, anche se facente parte di un disegno composto da parecchie tavole.

Tavole comprendenti più disegni. — Gli oggetti che portano lo stesso numero si trovano sulla medesima Tavola e occorre naturalmente acquistare la Tavola intiera.

Dimensioni. — Le dimensioni segnate nell'Elenco sono approssimative.

Spiegazioni. — Su ogni Tavola vi sono le spiegazioni e schiarimenti occorrenti per facilitare la lavorazione e montatura, e man mano le tavole vengono ristampate, le spiegazioni si ampliano e si modificano come si vede il bisogno; però siamo sempre a disposizione dei Sigg. Clienti per qualunque altra delucidazione ci verrà chiesta, purchè essa ci venga domandata su cartolina postale con risposta o con lettera contenente il francobollo per la risposta. Qualunque corrispondenza tassata viene respinta.

Numerazione dei disegni. — Per eliminare qualche errore causato dalla numerazione delle diverse collezioni di disegni da noi editi, abbiamo deciso di numerizzare la collezione « L'Arte del Traforo » cominciando dal 1001 così il N. 1 si leggerà 1001, il N. 2 si leggerà 1002, il N. 114 si leggerà 1114, e così di seguito, come pure la Collezione « Il Traforo Elementare » avrà la numerazione cominciando dal 51, così il N. 1 si leggerà 51, il N. 2 si leggerà 52, il N. 15 si leggerà 65 e così di seguito. Man mano che si ristampano le nuove edizioni delle collezioni su nominate si rettifica il numero in modo che fra poco tempo tutto sarà in ordine.

Per le regole di buona qualità N. 456 da Avampato

*** PIETRO BARELLI — MILANO ***

Proprietario delle Ditte P. Barelli ed A. Fumel

NORME PER LA SPEDIZIONE DEI DISEGNI IN ITALIA

Moltissimi nostri Clienti, commettendoci dei Disegni per Traforo, dimenticano di unire all'importo di essi quello della spedizione. Rammentiamo quindi che i disegni della nostra Collezione "L'Arte del Traforo," costano **30 centesimi ciascuno in Milano** e non già in tutta Italia. Per maggior comodità dei Sigg. Committenti, e per maggior semplicità di conteggio, abbiamo quindi stabilito una **Tariffa per la spedizione dei disegni a mezzo della Posta:**

Quantitativo dei Disegni	Importo per l'invio a mezzo	Importo per l'invio a mezzo Sottofascia	Importo per l'invio
	Sottofascia semplice	Raccomandato	a mezzo Pacco postale
da 1 a 5	5 centesimi	15 centesimi	—
da 6 a 10	10 »	20 »	—
da 11 a 15	15 »	25 »	—
da 16 a 20	20 »	30 »	—
da 21 a 25	25 »	50 »	—
da 26 a 30	30 »	55 »	—
da 31 a 35	35 »	—	L. 0,60
da 36 a 40	40 »	—	» 0,60
da 41 a 45	45 »	—	» 0,60
da 46 a 50	50 »	—	» 0,60
da 51 a 120	—	—	» 0,60
da 121 a 200	—	—	» 1,—

da 200 in più: ogni 200 copie L. 1,— e ogni 120 copie L. 0,60 (a mezzo Pacchi Postali)

NB. — Le spedizioni si fanno contro l'importo anticipato a mezzo **Pacco Postale** e quello a mezzo **Corriere** si possono anche effettuare in **porto assegnato** purchè superino le L. 10 e dietro l'anticipo di un terzo dell'importo. — La Ditta si riserva il diritto di diminuire il quantitativo dei Disegni commessi qualora la somma spedita dal Cliente non fosse sufficiente a coprire le spese di porto nella misura sopra indicata.

❁ ❁ ❁ **PIETRO BARELLI — MILANO** ❁ ❁ ❁

Proprietario delle Ditte P. Barelli ed A. Fumel

"L'Arte del Traforo,"

Publicazione artistica disegnata da Arturo Fumel

Ricca Collezione di Disegni originali pel Traforo e l'Intarsio, in legno, metallo, ecc., con abbondanti spiegazioni in lingua Italiana, Francese e Tedesca.

(I nuovi Disegni e le ristampe hanno anche il testo in Inglese).

Collezione di Disegni premiata con medaglia e diploma di benemerenzza all'Esposizione Generale Italiana in Torino nel 1884

La collezione si trova sempre al completo di tutti i Disegni perchè se ne ristampano continuamente nuove edizioni. Molti di questi disegni hanno raggiunto in breve tempo la 65.^{ma} edizione (65.000 copie) — Numero dei disegni venduti a tutto il 31 Dicembre 1905: 5.932.400.

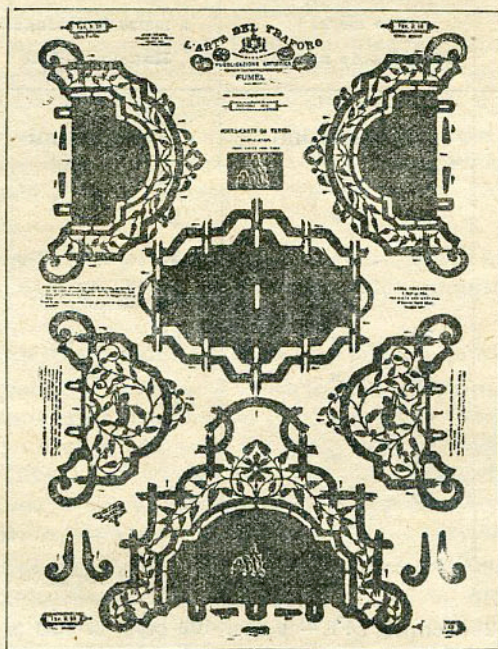
Onorificenze:

Diploma
di S. M. il Re d'Italia

Diploma di
S. A. R. il Prino. di Carignano

Diploma
di S. A. R. il Duca D'Aosta

Diploma
all'Esposizione di Milano
1901



Onorificenze:

Diploma e Medaglie alle
seguenti Esposizioni:

Monza 1879

Cremona nel 1880

Bruxelles 1881

Lodi 1883

Milano 1895

Milano 1906

Fac-simile dei Disegni della Collezione «L'Arte del

×79)

Ogni tavola si vende, in Milano, a Centesimi 30

➡ Per le spedizioni nel Regno vedasi Tariffa a pagina 5 ➡

“L'ARTE DEL TRAFORD.”

1001. Mensola d'angolo a due piani (*altezza massima* cm. 34 — *sporg. massima* cm. 16) — **Cornice** formato *visita*, da parete (*dimensioni esterne* cm. 24×19). — **Due spilloni** per capelli.
1002. Sospensione esagonale, per fiori (*diametro superiore* cm. 26). **Fiori** da eseguirsi in intarsio, p. varie applicazioni cm. 15×10). — **Angoli** (*lato* cm. 10) per ornamentazione di mobili.
1003. Vaso esagonale per fiori da tavola (*altezza totale* cm. 36).
1004. Porta orologio con porta-spilli e portagioielli in forma di *Poltrona antica* (*alt. totale* cm. 23). — **Posa penne** (*alt. totale* cm. 18). — **Angoli** (*lato* cm. 18) per ornamentazione di mobili.
1005. **Cornice** formato *visita*, da tavolo (*dimens. esterne* cm. 26×23). — **Porta orologio** con porta-gioielli, da tavolo (*alt. tot.* cm. 20). — **Frangia** (*larghezza* cm. 7) per ornamentazione di mobili.
1006. **Cornice** a lati inclinati, da parete, (*luce int.* cm. 50×39; *dimens. est.* cm. 70×60). Occorrono due fogli per avere il disegno completo. — **Fascia** verticale *larghezza* cm. 7) per ornamentazione di mobili.
1007. **Porta carte** a sette divisioni, da parete (*dimens. mas.* cm. 50×22) **Quadrati** (*lato* cm. 15) per ornamentazione di mobili.
1008. **Cornice** formato *gabinetto* da tavolo (*dimensioni esterne* cm. 39×32). — **Fascia** (*larghezza* cm. 9) per ornamentazione di mobili. — **Lettere** C, E, F, G, L, M, O, P, Q, T, U, Z.
1009. **Mensola** da parete, ad un piano (*dimens. massime* cm. 53×36; — *sporgenza massima* cm. 13). — **Porta calendario** a sfogliare, da tavolo (*dimens. est.* cm. 16×15).
1010. **Porta fiammiferi** da parete (*dimensioni massime* cm. 26×13). — **Due cestellini** esagonali (*diametro superiore* cm. 22). — **Monogrammi** AC, EC, TE, DR.
1011. **Parafuoco** (*larghezza* cm. 27). — **Cornice** formato *visita*, da tavolo, soggetto *Lira* (*dimens. esterne* cm. 24×19). — **Cornice** formato *visita*, da parete, sogg. *Foglie di quercia* (*dimens. esterne* cm. 22×14). — **Cornice** formato *visita*, da parete soggetto *Ornato* (*dimens. esterne* cm. 20×12). — **Squadra** per disegno (cm. 22×19×12). — **Monogrammi** AB, SG.
- 1012-1013-1014. **Alzata** per tavola, servibile tanto per porta biglietti e porta-flori, quanto per porta-frutta e porta-dolci. (*alt. totale* cm. 66; *diametro alla base* cm. 47). — **Fascia** (*larghezza* cm. 3½) per ornamentazione di mobili.
1015. **Calamaio** con porta-orologio e doppio porta-ritratti, da tavolo (*altezza totale* cm. 23). — **Due biglietti d'augurio**. — **Fiori** da eseguirsi in intarsio, per varie applicazioni (cm. 9×19 e 11×18).
1016. **Tasca** da parete (*dimensioni massime* cm. 43×31, *sporgenza massima* cm. 11).
1017. **Coprivaso** a diametro variabile (*ogni pezzo misura superiormente* cm. 9 ed *inferiormente* cm. 6; *alt.* cm. 24) — **Mensola** da parete *dimens. massime* cm. 15×13; *piano di* cm. 12×11). — **Porta Calendario** a sfogliare, da tavolo (*dimens. esterne* cm. 24×20) — **Cartellino** per uscio. — **Monogramma** EM.
1018. **Scaffale** da parete a due piani, (*dimens. mass.* cm. 49×38; *piani di* cm. 35×13).
1019. **Due ventagli**. — **Porta calendario** a sfogliare, da tavolo, (*dimens. esterne* centimetri 25×19). — **Porta calendario con porta carte**, da parete (*dimens. esterne* cm. 27×13). — **Biglietto d'augurio**.
1020. **Porta carte** a divisioni, da parete (*dimensioni massime* cm. 36×31; *sporgenza massima* cm. 9). — **Monogrammi** AC, VS. — **Nome Maria** con corona.
1021. **Cestello oblungo**, a sei lati « *La caccia al cervo* » (*diametro massimo* cm. 40).
1022. **Cornice tripla**, formato *visita*, da tavolo, *dimensioni esterne* cm. 47×45).
- 1023-1024. **Specchio a bilico**, per toilette (*altezza totale* cm. 48; *lunghezza massima alla base* cm. 51).
1025. **Cornice** formato *gabinetto* da parete *dimensioni esterne* cm. 31×25). — **Cornice** doppia, formato *visita*, da tavolo (*dimensioni esterne* cm. 26×22).
1026. **Ventaglio** — **Scatola** per cipria — **Due tagliacarte** — **Corona** da Conte — **Monogramma** PE.
1027. **Cassetta** (*dimensioni esterne* centimetri 27×17×10).
1028. **Cestello esagonale** (*diam. superiore* cm. 32). — **Copertina** da eseguirsi in intarsio per portafoglio o notes. — **Cornice** formato *mignon*, da tavolo *dimens. esterne* cm. 15×11). — **Frangia** (*largh.* cm. 4) per ornamentazione di mobili. — **Monogrammi**, AS, VS, CB, DD, VDS.
1029. **Scatola** per fazzoletti od altro (*dimens. esterne* cm. 15×15×7). — **Specchio a mano** (*dimens. esterne* cm. 39×20). — **Trapezi** (cm. 19×17×11) per ornamentazione di mobili. — **Monogrammi** CE, GT.
1030. **Alzata** per fiori e biglietti da visita, (*altezza totale* cm. 42; *diametro del piatto* centimetri 33).
1031. **Mensola d'angolo** a tre piani (*altezza*

- massima* cm. 55; *sporgenza massima* cm. 21). — **Porta orologio** da parete (*dimensioni esterne* cm. 34×15).
- 1032-1033-1034. **Servizio per fumatori**, stile arabo comprendente: rastrelliere per sigari di diverse forme, scatole per tabacchi, fiammiferi e cenere, lampadina con sostegni per l'accensione dei sigari; (*alt. tot.* cm. 48; *dimens. alla base* cm. 42×28).
1035. **Cornice formato visita**, da tavolo, soggetto *Atrezzi rurali* (*dimens. esterne* cm. 30×24). — **Cornice formato visita**, da tavolo, soggetto *Foglie di vite* (*dimensioni esterne* cm. 28×25).
1035. **Giardiniera ovale**, da tavolo, (*altezza totale* cm. 25; *asse maggiore* cm. 33; *asse minore* cm. 18). — **Cornice formato promenade** da tavolo (*dimens. est.* cm. 35×20). Questa cornice si può facilmente ridurre al formato *gabinetto*. — **Piletta** per l'acqua santa (*dimensioni* cm. 26×13).
1037. **Parafuoco** da eseguirsi in traforo ed intarsio (*diametro* cm. 26). Sul disegno trovansi 4 soggetti diversi, tutti adattabili al centro del parafuoco. — **Fiori** da eseguirsi in intarsio, per varie applicazioni (centimetri 19×13 e 23×14).
- 1038-1039 **Scrivitoio (Papeterie)**. Comprende: sottomano, compartimenti per carta da lettere e per buste, vani per calamai, portapenne, matite e simili; (*dimens. alla base* centimetri 32×27).
1040. **Sospensione esagonale per fiori** (*diametro superiore* cm. 28).
1041. **Leggio per musica**, da tavolo (*dimensioni totali* cm. 41×35).
1042. **Porta fiammiferi** da tavolo, (*dimensioni esterne* cm. 17×15×10) — **Porta termometro** da parete (*dimens. est.* cm. 30×13). — **Cornice tripla**, formato *visita* da tavolo (*dimens. esterne* cm. 23×24). — **Tagliacarte**. — **Biglietto d'augurio**.
1043. **Porta orologio stile cinese**, da tavola, (cm. 20×14) — **Porta fiammiferi stile cinese**, da parete (cm. 33×16). — **Candeliere (Bougie)** stile cinese (*lunghezza totale* cm. 26). — **Cornice rotonda** (*diametro interno* cm. 14, *dimensioni esterne* centimetri 27×24). — **Biglietto d'augurio**.
1044. **Nicchia semicircolare** per statuetta sacra da tavolo (*altezza totale* cm. 43; *dimensioni alla base* cm. 24×17).
1045. **Cestello esagonale** con sei porta-ritratti da tavolo (*diametro superiore* cm. 28; *altezza totale* cm. 19).
1046. **Cornice formato gabinetto**, da parete (*dimensioni esterne* cm. 31×24). — **Tirante per campanello**. — **Corona da Marchese**. — **Angoli** (*lato* cm. 13) per ornamentazione di mobili
1047. **Calamaio con posa penne e conchiglia** (*altezza totale* cm. 22). — **Asta per cannuccia** — **Fiomba** da tavolo per fotografie, formato *visita*. (*Si può eseguire per qualsiasi numero di fotografie*).
- 1048-1049. **Cassetta per toilette** con specchio richiudentesi sul coperchio (*dimensioni esterne* cm. 32×23×12).
- 1050-1051-1052. **Armadio per bambola**, con specchio centrale e tre cassetti (*altezza totale* cm. 47; *larghezza totale* cm. 37, *profondità* cm. 13).
1053. **Cornice a lati inclinati**, da parete, (*luce interna* cm. 30×25; *dimensioni esterne* cm. 47×39). — **Cestellino esagonale** (*diametro superiore* cm. 24).
1054. **Bomboniera o Borsetta da lavoro** (centimetri 18×14). — **Astuccio per sigari** (*lunghezza esterna* cm. 24). — **Astuccio per due ritratti**, formato *visita*, (*dimens. est.* cm. 10×7). — **Allaccia tovagliolo** — **Animella per gomitolino**. — **Alfabeto**.
1055. **Porta giornali** da parete (*larghezza massima* cm. 30; *lunghezza dell'oggetto a due comparti, come il modellino*, cm. 55). Ogni comparto in più fa aumentare la lunghezza di cm. 14.
1056. **Porta sveglia** da tavolo (*altezza totale* cm. 37; *dimensioni massime alla base* cm. 15×28; *diametro del vano per la sveglia* cm. 8)
1057. **Scatola per guanti** (*dimensioni esterne* cm. 33×12×11).
1058. **Cornice per fotografia o specchio**, da tavolo o da parete (*luce int.* cm. 25×19; *dimens. esterne* cm. 50×39) — **Cornice formato visita**, da parete (*dimens. esterna* cm. 23×14). — **Coprivaso** a diametro variabile (*ogni pezzo misura superiormente* centimetri 7 *ed inferiormente* cm. 5; *altezza* cm. 17).
1059. **Porta carte** da tavolo (*altezza totale* centimetri 29; *dimensioni massime alla base* cm. 38×28).
1060. **Cornice formato gabinetto**, su cavalletto (*dimens. est. della cornice* cm. 34×28, *dimens. mass. del cavalletto* cm. 50×29) — **Porta calendario** a sfogliare, da tavolo (*dimensioni esterne* cm. 17×12).
1061. **Porta carte con porta calendario** a sfogliare, da parete (*dimensioni esterne* cm. 34×25). — **Tre Porta calendari** a sfogliare, da tavolo (*dimensioni esterne* soggetto *Canile*, cm. 13×11; soggetto *Pozzo*, centimetri 21×15; soggetto *Cavalletto*, centimetri 26×15).
1062. **Sette tagliacarte**. — **Porta calendario** a sfogliare, da tavolo, (*dimens. esterne* cm. 25×19). — **Porta calendario** a sfogliare, da parete (*dimensioni esterne* cm. 29×14). — **Trapezi** (cm. 15×10×5) per ornamentazione di mobili.
- 1063-1064. **Mensole con giardiniera** (*altezza totale* cm. 62; *sporgenza massima* cm. 20)

Il modellino rappresenta l'ogg. eseguito per angolo da parete; seguendo le indicazioni date dai disegni, si può eseguire l'oggetto per fronte di parete.

1065. Cestello ottagonale (altezza totale cm. 19; diametro superiore cm. 30). — **Cornice** formato gabinetto, da parete (dimensioni esterne cm. 31×26).
1066. **Porta sigari** stile giapponese, da tavolo, (altezza totale cm. 33; dimens. alla base cm. 19×19).
1067. **Porta sigarette**, stile giapponese, da tavolo. Le sigarette escono automaticamente (altezza totale cm. 23; dimensioni alla base cm. 13×13).
1068. **Cornice** formato visita, da parete (dim. esterne cm. 20×17). — **Cornice** formato gabinetto, da tavolo (dimens. esterne cm. 31×20). — **Porta spilli** da tavola in forma di vaso con fiori (dimens. totali cm. 19×8×8).
- 1069-1070. **Motofotografo** o apparecchio a scambio automatico di 50 fotografie formato visita (altezza totale cm. 30; dimensioni alla base cm. 23×12).
1071. **Mensola d'angolo**, ad un piano (altezza massima cm. 36; sporg. massima cm. 19) — **Porta orologio** e **porta termometro** da tavolo (altezza totale cm. 27).
- 1072-1073-1074-1075. **Servizio per liquori** stile cinese, altezza totale cm. 70; dimens. alla base cm. 50×40).
1076. **Panierino** da lavoro per signora (dimensioni totali cm. 26×24×12).
1077. **Porta fiammiferi** da tavolo, a movimento automatico, stile giapponese, come le tavole 65 e 67 (altezza totale cm. 21; dimensioni alla base cm. 10×10).
1078. **Porta orologio**, da tavolo (cm. 21×13). — **Mensola d'angolo** ad un piano (alt. totale cm. 27; sporgenza massima cm. 15). — **Cornice** formato gabinetto, da tavolo (dimens. esterne cm. 29×22). — **Fascia** per ornamentazione di mobili, (largh. centimetri 11).
1079. **Cornice** per due fotografie formato gabinetto, da tavolo (dimens. esterne centimetri 35×30). — **Porta carte**, da parete (dimensioni esterne cm. 24×16). — **Allaccia tovagliolo « Rompicapo »**. — **Monogramma A P**.
1080. **Porta calice per fiori** (altezza cm. 22, diametro alla base cm. 24).
1081. **Portampolle con saliere** (dimensioni alla base cm. 25×17; altezza totale cm. 27). — **Corona** da Conte. — **Monogrammi BC, PC, CL, VG, CC**.
1082. **Tavolino** da eseguirsi in intarsio (diametro cm. 53).
- 1083-1084. **Calamaio con porta carte** (altezza massima cm. 28; dimensioni alla base centimetri 33×22).
1085. **Due ventagli**. — **Cavalletto per fotografia** (dimens. cm. 23×13). — **Cornice a cavalletto**, per fotografia formato visita (dim. est. cm. 23×15). — **Biglietto di augurio**.
- 1086-1087-1088-1089-1090. **Gabbia ottagonale**, stile cinese (altezza massima cm. 62, diametro alla base cm. 50).
1091. **Cornice** formato visita, da parete (dimens. est. cm. 27×15). — **Porta orologio** soggetto Ramo di pesco (dimens. cm. 19×11). — **Specchietto a mano** (dimens. esterne cm. 31×14). **Piletta** per l'acqua santa (dimens. cm. 30×10). — **Porta-orologio** soggetto Vaso con fiori (dimens. cm. 31×12). — **Cavalletto** per fotografia (dimensioni cm. 16×9).
1092. **Specchio ovale** per toeletta, da tavolo; lavoro da eseguirsi in traforo od intarsio (luce interna cm. 32×24; (dimensioni esterne cm. 54×41).
- 1093-1094. **Porta gioielli e porta fiori** (diametro alla base cm. 31; alt. totale cm. 38).
1095. **Cornice** su cavalletto, soggetto La caccia per fotografia formato gabinetto, (dimensioni est. della cornice cm. 28×22; dimens. miss. del cavalletto cm. 44×30). — **Ciondolo** (Breloque). — **Monogramma R.M.** — **Corona** da Conte. — **Fiori** da eseguirsi in intarsio, per varie applicazioni (cm. 18×10).
1096. **Paralume**, soggetto Effetto di luna (altezza totale cm. 41).
- 1097-1098. **Arco laio** (alt. totale a massima apertura cm. 60; dimensioni alla base cm. 37×17).
1099. **Calamaio**, soggetto Sport, con porta biglietti e calendario a sfogliare, (dimens. cm. 21×20×18). — **Sei biglietti d'augurio** — **Porta calendario** a sfogliare, da tavolo (dimensioni esterne cm. 15×11). — **Porta calendario** a sfogliare, da parete (dimensioni esterne cm. 17×10).
1100. **Canestrino** per tavolo o per biglietti, (alt. totale cm. 25; lunghezza cm. 27; largh. cm. 15). — **Carretto** a due ruote, servibile da **Porta fiammiferi** (dimens. cm. 21×10×9). — **Carriola** ad una ruota servibile da **Calamaio** (dimensioni centimetri 21×9×7).
1101. **Porta-orologio** soggetto Sport, da tavolo cm. 14×10). — **Cornice** formato visita, con cestellino, da parete (dimens. esterne cm. 32×20). — **Cestello esagonale** (diametro superiore cm. 25).
1102. **Cornice** formato promenade, da tavolo (dimens. est. cm. 28×18). — **Porta-stuzzicadenti** (cm. 15×7×7). — **Cornice** formato visita, da parete (dimens. esterne cm. 20×16). — **Monogramma I.M.**
- 1103-1104. **Pianoforte verticale** servibile da Papeterie con calendario perpetuo (dimensioni dello schienale cm. 19×17).

1105. **Coprilume conico** (*diametro superiore* cm. 6; *diametro inferiore* cm. 35). — **Cornice** a lati inclinati, da parete (*luce int.* cm. 53×40; *dimens. esterne* cm. 77×64).
1106. **Cornice** formato promenade, riducibile a formato gabinetto, da tavolo o da parete (*dimensioni esterne* cm. 54×43).
1107. **Specchio** in forma di ventaglio, da tavolo o da parete (*dimensioni esterne* cm. 53×30). — **Cestello** esagonale (*diametro superiore* cm. 28).
- 1108-1109-1110-1111. **Grande giardiniera** a due piani (*altezza massima* cm. 87; *diametro alla base* cm. 70).
1112. **Cornice** formato gabinetto, da tavolo o da parete (*dimens. esterne* cm. 27×21). — **Porta orologio con porta termometro**, da tavolo, soggetto Clowns equilibristi (*altezza totale* cm. 38; *dimens. alla base* cm. 18×10).
1113. **Scaffaletto** a quattro piani, da tavolo (*dimens. dello schienale* cm. 28×25; *sporgenza massima* cm. 10). — **Fascia** (*largh.* cm. 4½ ed **Angoli** (cm. 11×8) per decorazioni di mobili).
- 1114-1115-1116-1117. **Cappelletta**, stile gotico, da parete od angolo (*altezza massima* cm. 82; *diametro massimo* cm. 20).
- 1118-1119. **Servizio per fumatori**, da parete, stile Foglie di quercia, come le Tavole 1133 1134, (*dimens. mass. dello schienale* cm. 60×47); *sporgenza massima* cm. 13).
1120. **Cornice** formato gabinetto, da parete (*dimens. esterne* cm. 31×23). — **Cornice** formato gabinetto, da parete, (*dimens. esterne* cm. 28×23). — **Cornice** per quattro fotografie formato visita, da tavolo (*dimens. esterne* cm. 30×29).
1121. **Cofanetto** per fazzoletti, (*dimens. est.* cm. 24×24×13).
1122. **Cornice** formato visita, da tavolo (*dimens. est.* cm. 21×17). — **Porta-orologio** con porta catena e cassetto, da tavolo (*dimens.* cm. 14×14×11). — **Fusi** per decorazione di mobili (*lunghezza* cm. 70; *larghezza* cm. 8).
1123. **Cornice** formato visita, da tavolo, soggetto Arpa (*dimens. est.* cm. 28×17). — **Porta carte**, da parete (*dimens. esterne* cm. 57×21).
- 1124-1125-1126-1127-1128 1129. **Grande Lampadario** a venti candele (*diametro massimo* cm. 86; *altezza massima* cm. 98).
1130. **Sospensione per fiori** (*diametro massimo* cm. 38; *altezza massima* cm. 56).
1131. **Osculetto** da lavoro, con cassetto, (*dimensioni esterne* cm. 22×18×16).
1132. **Cornice** formato visita, da tavola (*dimens. est.* cm. 14×9). — **Scatoletta** per fiammiferi, da tavolo, (cm. 12×5×3) — **Sottolampada** o **Rosone** per guarnizione di mobili (*diam.* cm. 20). — **Cavalletto** con tavolozza per fotografia formato Mignon da tavolo (*dimens. mass. del cavalletto* cm. 21×11). — **Fascia** per ornamentazione di mobili (*larghezza* cm. 7).
- 1133-1134. **Pendola** da parete, stile Foglie di quercia, come le Tavole 1118 e 1119, (*dim. mass. dello schien.* cm. 59×38). — A questo ogg. si può adattare una sveglia di qualsiasi sistema e dimens. sino al diam. mass. di cm. 16; e tal uopo il quadrante traforato può venire modificato a piacere ed anche abolito, qualora il diam. della sveglia che si vuol collocare lo esiga.
- 1135-1136-1137. **Porta musica** (*alt. massima* centimetri 48; *dimensioni alla base* centimetri 46×39).
1138. **Cornice** per due fotografie formato promenade, da tavolo (*dimensioni esterne* cm. 43×36).
1139. **Specchio** da tavolo da parete, da eseguirsi in traforo od intarsio (*luce int.* cm. 25×24; *dimens. est.* cm. 35×25).
1140. **Porta sigari** da tavolo, soggetto Ferro di cavallo (*altezza massima* cm. 32; *diametro massimo* cm. 22).
1141. **Porta-pipe con porta-fiammiferi**, da parete (*dimens. massime* cm. 14×40; *sporgenza* cm. 8). — **Cornice** formato visita, da parete (*dimens. esterne* cm. 24×17).
1142. **Cornice** a lati inclinati, da parete (*luce interna* cm. 32×24; *dimens. esterne* centimetri 52×44).
1143. **Mensola** ad un piano, da parete (*dim. dello schien.* cm. 43×33; *sporgenza mass.* cm. 17). — **Fascia** per ornamentazione di mobili (*larghezza* cm. 11).
1144. **Armadietto per chiavi**, con chiusura a segreto, da parete (*dimens. dello schien.* cm. 43×37; *sporgenza* cm. 5).
1145. **Posa-penne** da tavolo stile cinese (*dimensioni mass.* cm. 18×16×13). — **Porta termometro**, da parete (*dimens. esterne* cm. 33×14). — **Porta-orologio**, soggetto clowns acrobati, da tavolo (*dimensioni massime* cm. 32×24×8).
1146. **Porta orologio**, da parete, soggetto Lucchetto (cm. 38×11). — **Sostegno per posate con porta-stuzzicadenti** (*dimensioni massime* cm. 10×9×8). — **Porta-stuzzicadenti** (*diametro* cm. 11; *alt.* cm. 15). — **Porta fiammiferi**, da tavolo, (*diametro* cm. 11; *altezza* cm. 8).
1147. **Fiomba paraluce** (*alt.* cm. 55; *largh. d'ogni pezzo* cm. 17). — Questo oggetto si può eseguire di qualsiasi lunghezza bastando aumentare il numero dei pezzi formanti la Fiomba e riunirli fra loro a mezzo di cerniere.
- 1148-1149. **Collezione completa di monogrammi** (*altezza* da cm. 3 a 4 circa).
1150. **Tasca**, da parete (*dimens. mass. esterne* cm. 48×34; *profondità* cm. 20).

❁ ❁ ❁ **PIETRO BARELLI — MILANO** ❁ ❁ ❁

Proprietario delle Ditte P. Barelli ed A. Fumel

- 1151-1152. **Sospensione** per fiori (*alt. totale metri 1.20; diametro superiore cm. 25*).
- 1153.-1154. **Tramway Bomboniera o g occattolo** Tav. 1153. — Macchina (*dimens. totali lunghezza cm. 23; largh. cm. 12; altezza cm. 18*).
- Tav. 1154. — Carrozza (*dimens. totali: largh. cm. 34; largh. cm. 12; altezza cm. 16*). — Ogni tavola nel N. 1154 contiene il disegno per eseguire una carrozza.
- 1155-1156-1157-1158. **Tavolino** per sala (*altezza cm. 74; diametro cm. 46*).
1159. **Cornice** formato mignon, da tavolo (*dimens. esterne cm. 20×14*). — **Cornice** formato visita, da tavolo (*dim. esterne cm. 30×24*). — **Cornice** formato gabinetto da tavolo (*dimens. esterne cm. 28×19*). — **Cornice** formato promenade riucibile a formato gabinetto, da tavolo (*dimens. esterne cm. 33×21*).
- 1160-1161. **Servizio per liquori** (*dimens. massime cm. 39×27×25*).
1162. **Calamaio**, medesimo stile della Tavola 1163 (*dimens. mass. cm. 31×24×21*).
1163. **Porta carte**, medesimo stile della Tav. 1162 (*dimens. mass. cm. 31×24×22*).
1164. **Alzata per tavolino da notte** (*dimensioni massime cm. 56×44; sporg. della mensola cm. 10*). — Al centro può venire applicato uno specchio ovale, un monogramma od altro.
- 1165-1166-1167. **Grande mensola** a due piani, da parete, riducibile ad angolo (*Dimens. della Mensola da parete, dimens. mass. dello schien. cm. 90×70; dimensioni del piano superiore cm. 53×16; dimens. del piano inferiore cm. 72×22*).
- Dimensioni della mensola d'angolo: *alt. massima cm. 90; sporgenza del piano superiore cm. 27; sporgenza del piano inferiore cm. 36*).
1168. **Coppa** per biglietti da visita (*alt. tot. cm. 17; diametro del piatto cm. 23*).
1169. **Candeliero** (*altezza cm. 10; diametro del piatto cm. 21*). — **Porta calice** per fiori, da tavolo (*alt. senza calice cm. 18; diametro alla base cm. 25*).
1170. **Cornice** da parete (*dimens. interne cm. 44×33; dimensioni esterne centimetri 60×49*).
1171. **Ornamento** per porta, armadio o cornice (*dimensioni m. 1.12×cm. 46*).
1172. **Porta calendario** a sfogliare, da parete soggetto Grifoni. (*dimens. esterne centimetri 29×17*). **Porta calendario** a sfogliare da parete sogg. Ornato *dim. est. cm. 31×19*. — **Porta calendario con porta orologio**, da tavolo, soggetto Clowns melomani (*dim. totali 26×21×8*). — **Asciugalettere** per scrittoio (*dimens. 14×6*). — **Due biglietti d'augurio**.
- I seguenti disegni, dal N. 1173 al N. 1181, sono del medesimo stile e formano una completa Fornitura per salotto.
1173. **Lampadario** a sospensione, per cinque candele (*alt. totale, compresi i cordoni ed i fiocchi circa un metro; diametro massimo cm. 40*).
1174. **Bracciale** a tre candele, da parete *alt. massima cm. 38; sporgenza massima centimetri 20*.
1175. **Candelabro** a quattro candele da camino (*alt. mass. senza candele cm. 48; diametro massimo cm. 30*).
- 1176-1177. **Vaso** per fiori, da camino (*altezza cm. 38*).
- 1178-1179-1180-1181. **Grande pendola** da camino (*dimensioni alla base cm. 47×22; altezza totale cm. 62; diametro del vano per la pendola cm. 9 1/2*).
- 1182 **Alzata** per confetti, biglietti o fiori (*alt. senza calice, cm. 43; diam. del piatto superiore cm. 21; del piatto infer. cm. 28*).
- 1183-1184. **Lampada** a sospensione, stile cinese per camera da letto o per anticamera (*diámetro cm. 35; altezza cm. 50*).
- 1185-1186-1187-1188. **Grande stipo** stile rinascimento con cassettera interna *alt. totale cm. 45; (dimens. alla base cm. 39×26)*.
1189. **Canestrino da lavoro** a tre compartimenti (*alt. massima cm. 45; largh. cm. 16; lunghezza cm. 28*).
1190. **Porta ritratti** multiplo, da parete (*dimens. esterne cm. 38×26*). — Al centro viene collocata una fotografia formato Gabinetto ed all'ingiro si possono disporre fotografie di qualsiasi formato.
- 1191-1192. **Giardiniera** a tre compartimenti (*dimens. mass. cm. 68×33×33*). — Può collocarsi sopra un tavolo o mobile qualsiasi; se eseguita in legno di grosso spessore può anche venire collocata sul pavimento.
- 1193-1194-1195-1196-1197. **Grande specchiera** per toilette con armadietti, cassetti, cuscini per spilli, porta sapone, ecc. (*alt. totale cm. 75; larghezza mass. cm. 73; sporgenza cm. 24; luce int. dello specchio cm. 43×22*).
1198. **Cornice** formato visita, su cavalletto da tavolo (*dimens. mass. del cavalletto cm. 30×18*). — **Mensola** da parete ad un piano ripiegantesi, con porta-ritratto formato gabinetto ovale, (*dim. mass. cm. 40×30; sporgenza mass. cm. 15*) — **Cavalletto** ripiegantesi, per fotografia o dipinto (*altezza cm. 22*).
1199. **Cavalletto** per fotografie o biglietti, da tavolo (*dimens. massime cm. 52×32*). — Le fotografie e i biglietti possono essere in qualsiasi numero e formato.
1200. **Mensola** da parete, dimens. dello schienale cm. 41×20; *sporgenza mass. centimetri 13*). — **Porta biglietti** da parete,

- (*dimens. esterne* cm. 30×17). — **Porta orologio** da tavolo (cm. 11×9). **Poso penne con porta-biglietti** (*dimens.* centimetri 14×11×11).
- 1201-1202. **Porta carte** con cassetto, da tavolo *alt. massima* cm. 28; *dimens. alla base* cm. 32×16).
- 1203-1204. **Letto** per bambola, (*dimens. totali* cm. 41×30×20).
1205. **Mensola** da parete, (*dimens. del piano* cm. 27×19; *alt.* cm. 43). — La forma speciale di questa Mensola la rende di una solidità eccezionale ed è quindi indicata per sostenere oggetti pesanti.
1206. **Porta ampolle**, stile cinese, (*dimens. mass.* cm. 30×25×13). — **Cornice** formato gabinetto, da tavolo, (*dimens. esterne* cm. 29×22).
1207. **Porta-orologio** da parete, soggetto Ornato (*dim. est.* cm. 30×15). — **Porta orologio** da parete, soggetto, Griffoni (*dimens. est.* cm. 23×10). — **Porta orologio** da parete, soggetto Dalia (*dimens. est.* cm. 29×16). — **Salvadanaio** inviolabile (*dimensioni esterne* cm. 15×11×11).
- 1208-1209-1210. **Gabbia** « Chalet, svizzero » (*altezza totale* cm. 63; *dimens. alla base* cm. 44×35).
- 1211-1212-1213. **Gran paniere** da tavolo (*alt. totale* cm. 96; *diametro mass.* cm. 46).
- 1214-1215. **Porta musica** da parete (*dimens. dello schienale* cm. 50×45).
- 1216-1217-1218-1219-1220-1221. **Grande scaffale** a dodici piani, stile moresco, (*alt. totale* m. 1.13; *largh. mass.* a cm. 78; *sporg. massima* cm. 22).
1222. **Scatola per guai** (*dimens. esterne* centimetri 39×15×12). — **Cornice** formato visita stile greco, da tavolo (*dimens. esterne* cm. 25×19).
1223. **Cornice** per due fotografie formato visita stile greco, da tavolo (*dimens. est.* cm. 37×31). — **Cassettina** (*dimens. est.* cm. 14×9×6).
1224. **Porta-orologio articolato con porta termometro e porta gioielli**, da parete (*dimensioni mass. dello schien.* cm. 50×19; *sporgenza mass.* cm. 6).
- 1225-1226. **Specchiera** per toilette, con due bracciali per candele e mensola per necessario; da parete (*alt. mass.* cm. 76; *largh. mass.* cm. 45; *sporg. mass.* cm. 14; *luce int. dello specchio* cm. 28×20).
1227. **Cornice** formato promenade, da tavolo (*dimens. est.* cm. 29×17). — **Cornice** formato visita, da parete (*dimens. esterne* cm. 28×22). — **Due mensole** ad un piano da parete (*dimens. mass.* cm. 33×16; *sporgenza massima* cm. 8).
1228. **Scatola per guanti** (*dimens. esterne* centimetri 41×18×7).
1229. **Cornice** per due fotogr. formato gabinetto, da tavolo (*dimens. esterne* cm. 32×31). — **Cornice** formato promenade, da parete (*dimens. esterne* cm. 35×25).
1230. **Mensola tripla**, da parete (*dimens. mass. dello schienale* cm. 52×35; *sporg. mass. dei piani* cm. 9).
1231. **Cornice** per tre fotografie ovali formato gabinetto, da tavolo, (*dimens. est.* cm. 35×30). — **Cornice** formato visita, da tavolo (*dimens. esterne* cm. 24×16). — **Cornice** formato gabinetto, da parete (*dimensioni esterne* cm. 29×22).
- 1232-1233. **Grande scaffale** a due piani (*dim. dello schienale* cm. 76×50; *dimens. del piano inferiore* cm. 50×21; *del piano superiore* cm. 50×15; *sporgenza massima* cm. 23).
- 1234-1235-1236. **Vaso** per fiori, stile giapponese come lo Stipo N. 1256-1257-1258 (*alt.* cm. 52; *largh. mass.* cm. 27).
1237. **Cornice** a centro rialzato per fotografia formato gabinetto, da parete (*dimensioni esterne* cm. 49×44).
1238. **Porta biglietti** stile, cinese da parete, (*dimens. mass. dello schienale* cm. 51×21). — **Sospensione** per fiori (*diametro mass.* cm. 25).
- 1239-1240-1241-1242. **Grande specchiera** per camino o console (*dimens. mass. centimetri* 180×96; *luce interna* cm. 95×60).
1243. **Cornice ovale**, a fascia inclinata, da parete (*dimens. est.* cm. 82×70; *luce int.* cm. 56×44). — Questa cornice è di stile simile alla Grande Specc., N. 1239 a 1242.
- 1244-1245. **Tempietto** in stile gotico, per statuetta sacra, da tavolo (*diametro alla base* cm. 70; *alt. totale* cm. 77). — La statuetta per l'interno del Tempietto può avere l'altezza di 18 a 26 cm.
1246. **Mensola** d'angolo a due piani, stile americano (*alt. totale* cm. 53; *sporgenza massima* cm. 21).
- 1247-1248-1249-1250-1251. **Servizio per liquori e per sigari**, da parete, sugg. Una notte in China (*diam. del disco* cm. 96; *sporgenza massima* cm. 23, *alt. totale del chiosco piccolo* cm. 35; *del chiosco grande* cm. 55).
- 1252-1253-1254. **Gabbia gigante** con Clowns che lavorano automaticamente alla sbarra fissa, (*alt. totale* cm. 86; *largh. massima* cm. 54; *sporg. mass.* cm. 19; *diametro del cilindro girante* cm. 40). — Questa gabbia può venire appesa ad una parete od appoggiata sopra un tavolo, bastando nel secondo caso abbassare il piede anteriore che trovasi nascosto sotto la base.
1255. **Mobili per bambola** quattro sedie, un divano, due poltrone, un tavolo e un buffet; (ridotti ad 1/10 dal vero).
- 1256-1257-1258. **Stipo** in stile giapponese, come il Vaso N. 1234-1235-1236 (*alt. mass.*

- cm. 47; largh. massima cm. 26; lungh. massima cm. 36).
1259. **Mensola per candeliere con borsa per carta**, (a mens. massime dello schienale cm. 50×21; sporgenza mass. cm. 15). — **Cavalletto** per fotografia o dipinto (centimetri 31×19).
1260. **Culla per bambola** (dimens. massime esterne cm. 54×39×23).
1261. **Cassetta** (dimens. est. cm. 22×16×11).
1262. **Tavolino oblungo** da eseguirsi in intarsio (dimens. mass. cm. 59×44). — **Portafiammiferi** da parete (cm. 32×17).
- 1263-1264. « **La Torre Eiffel** » servibile da Roulette, (dim. alla base cm. 25×25; alt. totale cm. 58; riduz. ad un 75° dal vero. — Questo oggetto venne da tecnici giudicato la più fedele e la più artistica riproduz. della celebre « Torre Eiffel ».
1265. **Porta fotografie multiplo**, da parete, aumentantesi a volontà dim. dell'ogg. come rappresentato dal modellino per 15 fotogr. cm. 100×50. — Questo oggetto può essere eseguito per qualsiasi numero di fotogr. bastando aumentare il numero dei pezzi i quali si uniscono istantaneamente e possono dare all'oggetto qualsiasi forma e dimens. — **Infilzaccarte** da parete, (cm. 18×10). — **Calamaio** (dim. esterne cm. 19×12×12).
1266. **Porta pipe** da parete, (dimens. mass. dello schien. cm. 48×34; sporgenza mass. del piano cm. 7). — **Alfabeto**, (altezza da 6 a 7 cm.).
1267. **Cornice** formato gabinetto, soggetto l'Artiglieria, da tavolo (dimens. esterne cm. 46×20). — **Porta orologio** da parete (dimens. esterne cm. 31×14).
1268. **Mensola** d'angolo, ad un piano (altezza mass. cm. 49; sporgenza mass. del piano cm. 22). — **Porta-sveglia**, da parete (dimensioni mass. cm. 32×21; profondità cm. 8; diametro massimo della sveglia cm. 12).
1269. **Cornice** formato gabinetto, da parete (dimens. esterne cm. 33×26). — **Specchio** a mano, solidissimo (dimensioni esterne cm. 39×18).
- 1270-1271-1272-1273. **Grande Gabbia**, in stile orientale (alt. mass. m. 1.28; diam. mass. alla base cm. 47). Per avere il disegno completo della Gabbia occorrono 2 copie della tavola 1270, 2 della 1271, 2 della 1272, ed 1 della 73. — Alla Gabbia è di compimento la Giardiniera di cui le tavole 1274-1275. — I due oggetti riuniti sommano l'altezza di m. 2.20.
- 1274-1275. **Grande Giardiniera con acquario** in stile orientale (alt. mass. cm. 94; largh. mass. alla base cm. 71; dimens. dell'acquario centrale cm. 24×24×50) — Per avere il disegno completo della giar-
- diniera occorrono 4 copie della tavola 1274 e 4 della 1275. — Alla giardiniera è di compimento la Gabbia di cui le tavole 1270 e 1273. — I due oggetti riuniti sommano la altezza di m. 2.20.
1276. **Mensola** ad un piano (alt. mass. cm. 44; largh. massima cm. 50; sporgenza del piano cm. 13). — Questa mensola in virtù della sua forma speciale, può servire senza alcuna modificazione tanto per angolo quanto per fronte di parete.
1277. **Porta orologio** da parete (dimens. est. cm. 33×14). — **Paralume multiplo** per lampada rotondo. — Si compone di Farfalle traforate con trasp. in carta o seta. Il numero delle Farf., le quali vengono riunite fra loro a mezzo di piccoli fermagli può variare secondo la circonferenza della lampada. — Ogni farf. misura alle estremità cm. 23×14. — **Paralume semplice** in forma di Farfalla applicabile a qualsiasi forma di lampada, (dim. mass. alle estremità cm. 32×23).
- 1278-1279-1280-1281-1282. **Grande Colonna** per sostegno di statua, vaso od altro ogg. di arte, (alt. m. 1.30; dimens. alla base cm. 36×36; dimens. del piano superiore cm. 22×22). — La speciale costruz. di questo oggetto lo rende di una solidità eccezionale e può quindi sostenere un peso assai considerevole.
1283. **Cornice** formato visita, da tavolo (dimensioni di ogni stecca cm. 46×10).
1284. **Porta carte** da parete (dimens. mass. dello schienale cm. 56×30; sporg. mass. cm. 7).
1285. **Panire** con manico, (alt. totale cm. 30; diametro massimo cm. 31).
- 1286-1287. **Scrittolo** (Papeterie) in stile Rinascimento Italiano (dim. mass. alla base cm. 57×54; alt. mass. cm. 33; dim. del piano inclinato cm. 59×38). — Il piano inclinato che serve da « sottomano » si apre a cerniera e può essere munito di solida serratura a chiave.
- 1286-1287-1288. **Il medesimo scrittolo con tre cassette nello schienale**, (altezza massima cm. 40 per le altre dimensioni vedansi le Tavole 1286-1287).
- 1286-1287-1288-1289. **Il medesimo scrittolo con tre cassette e con libreria**, (alt. massima cm. 73; per le altre dimensioni vedansi le Tavole 1286-1287).
1290. **Porta sigari** da tavolo, (dimens. mass. cm. 27×13×13). — **Cornice ovale** formato gabinetto, da tavolo, (dim. esterne cm. 29×23).
1291. **Cornice** da parete, formato interno cm. 9×12 in senso verticale; con targhe per nomi e date, (dimens. esterne centimetri 32×25). — **Cornice** da parete, formato interno cm. 9×12 in senso orizzont.; con

- targhe per nomi e date, (*dim. est. cm. 29×28*). — Queste due Cornici sono specialmente indicate per fotogr. fatte da dilettanti, avendo la luce int. in dimens. esatta dei cartoncini formato 9×12, e possedendo appositi spazi per l'iscrizione dei dati concernenti le fotogr. stesse. — **Ventaglio** per decoraz. da parete, (*dim. di ogni stecca cm. 37×9*).
1292. **Macchina fotografica « Venus »** pel formato 9×12. — Questa macchina, di una semplicità meravigliosa, è di facilissima esecuzione; pure impiegando del comune legno da traforo se ne ottiene una più che sufficiente solidità; è a soffietto, va montata su treppiede. Serve ottimamente sia per vedute istant. quando per ritratti, gruppi e riproduz. Questa Tav. contiene oltre il disegno completo per eseg. la camera oscura, anche quello dei chassis e del telaio per la messa a fuoco.
- 1293 a 1304. (12 tavole). « **Cestello Medioevale** » **Grande Specchiera per camino o console.** Comprende: Specchio — Giardiniera — Pendola — Servizio per fumatori — Servizio per liquori — Ripostigli segreti. — (*Alt. mass. m. 1,60; largh. mass. m. 1,10; sporg. mass. cm. 24; dimens. dello specchio cm. 75×53*) Questo oggi, pur essendo di un effetto grandioso e di mole considerevole, è di facilissima esecuzione; le sue linee irregolari consentono di ottenere un effetto sorprendente anche ad un principiante di traforo. Per questo disegno vennero consultate le più importanti opere riguardanti le costruz. medioevali, cosicchè, anche nei dettagli, riuscì una fedele riproduz. dei Castelli di quell'epoca. Le 12 Tav. contengono tutto il disegno necessario all'esecuzione e nessun pezzo va ripetuto.
1305. **Cofanetto antico**, stile romancio (*dim. esterne: lungh. cm. 30; largh. cm. 14, alt. mass. cm. 22*).
- I seguenti disegni, dal N. 1306 al 1308, costituiscono un solido e pratico **Mobilio per salotto**. — Eseguiti col solito legname da traforo. Nello spessore di circa 5 mm., e senza abbisognare dell'opera di un falegname, questi mobili sono di una solidità eccezionale. Lo « Sgabellò » ad esempio, può sostenere il peso di un uomo senza nemmeno scricchiolare.
- 1306-1307. **Tavolino** a due piani, (*alt. cm. 73; dimens. alla base cm. 53×37; dimens. del piano inferiore cm. 48×32; dimens. del piano superiore cm. 55×39*). Per avere il disegno completo del « Tavolino » occorrono 2 copie del 1306 e 2 copie del 1307. — Siccome ogni copia del 1307 trovavasi il completo disegno per un « Posapiedi » (*vedi avanti*), acquistando le 4 tav.
- occorrenti pel « Tavolino » si ha anche il disegno per 2 « Posapiedi ».
1307. **Posapiedi** (*dimens. del piano cm. 25×18 alt. cm. 10*). — Per eseguire il solo « Posapiedi » è sufficiente la tav. 1307 nella quale trovasi naturalmente parte del disegno del « Tavolino ».
1308. **Sedile**, (*dimens. del piano cm. 32×32; alt. cm. 42*).
- 1309 a 1314. **Grande stipo con mensola**, stile giapponese, da parete, (*alt. mass. m. 1,55, largh. mass. cm. 88; sporg. mass. cm. 17; dimens. int. dell'armadio centrale cm. 17×40×60*). L'ampiezza dell'armadio centrale e la facilità di applicarvi una solida serratura rende questo oggetto indicatissimo sia per libri, documenti, ecc. quanto per medicinali e simili.
- 1315-1316-1317. **Mensola cornice**, per decoraz. da parete. (*Alt. massima m. 1,62; largh. mass. cm. 81; sporg. mass. cm. 16; dimens. approssimative per lo specchio, oleografia, medagliere ecc., cm. 84×53*). Questo oggetto riesce di miglior effetto quando venga destinato a incorniciare uno specchio, come appunto dimostra il modellino d'assieme. Può però venire destinato a decoraz. di qualsiasi quadro, fotogr., medagliere, ecc., semprechè le dimens. di questi non si scostino sensibilmente dalle dimensioni succitate.
- 1318-1319. **Stereoscopio**, (*alt. cm. 48; dimens. alla base cm. 24×24*). — Questo Stereoscopio, che acquistato da un negoziante di oggi, d'ottica costerebbe necessariamente una somma rilevante, può venire eseguito con lieve spesa qualsiasi dilettante di Traforo, anche non provetto. È inutile indicare qui gli importanti vantaggi della Fotogr. Stereoscopica; basterà dire che il nostro Stereosc. è capace di 50 vedute, sia opache che trasparenti, e che il rotolo portante le vedute può venire istantaneamente sostituito da altri.
1320. **Capelletta votiva**, stile gotico, da parete, (*dimens. mass. dello schienale cm. 78×31; dimens. mass. per l'immagine interna cm. 31×13*). — Questa Capelletta si presta più di ogni altra alla destinazione votiva, possedendo apposita Lampada ad olio ed apposito Calice per fiori freschi od artificiali.
- I seguenti disegni dal N. 1321 al 1338, costituiscono una serie speciale di oggi, in vario stile, avente per caratteristica la continuità delle linee di contorno; proprietà questa che, a differenza dei prec. Dis., fa assumere agli oggi, l'aspetto di piccoli mobili e dà loro inoltre una solidità assai maggiore. Questi Dis. sono di esecuzione estremamente facile e possono venire eseguiti in breve tempo. La sola

- montatura esige maggior precisione che pei soliti lavori a traforo poicnè, trattandosi di linee rette, una imperfetta applicazione dei listelli sagomati e dei bordi a mosaico, nuocerebbe non poco alla buona riuscita del lavoro.
1321. Cornice formato gabinetto, (*dimens. esterne* cm. 32×27). — Questa cornice si può facilmente portare al formato desiderato bastando prolungare i dati. — **Porta carte** da parete, (*dimens. esterne* cm. 25×25).
1322. Cappelletta e relativa Mensola (*dimens. della Cappelletta*: cm. 42×12; *della Mensola*: cm. 24×15). — Questi due oggetti si possono eseguire separatamente.
1323. Mensola con specchio, stile arabo, (*dimens. mass., compresi i fiocchi* cm. 75×71; *sporgenza mass. del piano* cm. 13).
1324. Porta termometro con porta biglietti, stile arabo, (*dimens. mass. dello schienale* cm. 56×17, *sporgenza mass.* cm. 6).
1325. Porta-giornali e porta-carte, (*dimens. mass. dello schienale* cm. 85×30; *sporgenza mass.* cm. 7).
- 1326-1327. Cofanetto per differenti usi a scelta sigari, carte, fotografie, gioje, ecc. (*dimens. mass. esterne* cm. 38×28×25).
- 1328-1329. Mensola con armadetto, specchio e porta ritratti. Fantasia moresca, (*dim. mass., compresi i fiocchi*, cm. 60×58; *sporgenza mass.* cm. 12; *formato dei quattro portaritratti visita; profondità dell'armadetto* cm. 9).
- 1330-1331. Specchio con mensoletta, stile moresco *dimens. massime compresi i fiocchi* cm. 105×29; *sporgenza mass. del piano* cm. 10).
- 1332-1333-1334-1335. Grande Armadio a tre compartimenti, da parete (*alt. totale* cm. 81; *largh. totale* cm. 87; *sporgenza massima* cm. 20; *dimens. interne dell'armadio centrale* cm. 45×31×15; *degli armadi laterali* cm. 38×23×10). — Questo oggetto per la sua solidità e praticità, può essere destinato agli usi seguenti: Libreria Ségrétaire, Armadio per Giuochi di società, Armadio per medicinali, preparati antisettici, prodotti fotografici, ecc.
1336. Cornice, stile moresco, da parete, (*dimens. esterne* cm. 55×53; *luce interna* cm. 34×24). Questa Cornice mediante l'applicazione di un passepartout può servire per qualsiasi numero e formato di fotografie, come pure per medaglie, diplomi, ecc.
- 1337-1338. Mensola cornice per qualsiasi numero di medaglie, monete, fotogr. ecc., (*dimens. dello schien.* cm. 69×26; *sp. rg. mass.* cm. 9); *luce interna* cm. 42×14); — **Porta-orologio con porta-termometro**, (*dimens. esterne* cm. 28×9).
1338. **Porta-orologio con porta termometro** (*dimens. esterne* cm. 28×9). — Per eseguire il solo porta-orologio con porta-termometro è sufficiente la Tavola 1338 nella quale trovasi naturalmente parte del disegno della Mensola.
1339. **Accendisigari da tavolo**, (*diametro alla base* cm. 20; *alt. totale* cm. 15). — **Cornice** per due fotografie formato visita, da tavolo, (*dimensioni esterne* cm. 29×26).
1340. **Mensola ad un piano, da parete**, (*dimensioni dello schienale* cm. 40×32; (*dimens. del piano* cm. 29×21). — **Cornice** formato visita, da parete, (*dimens. est.* cm. 23×17).
- 1341-1342-1343. **Grande Specchiera per camino o console**, (*luce int.* cm. 96×55 1/2; *dimens. mass. est. m.* 1,80×1,35). — Per avere il disegno completo, evitando il decalco, occorrono due tavole 1341, due tavole 1342 e due tav. 1343. — Del medesimo stile vedasi la tavola 1171.
1344. **Servizio per 12 bicchierini di liquori** (*lung. mass.* cm. 31; *largh. mass.* cm. 11; *altezza massima* cm. 8. — **Porta termometro**, da tavolo (*dimens. esterne* centimetri 21×27). — **Cartellino per uscio** (centimetri 19×11).
- 1345-1346. **Presepio**, (*dimens. mass. alla base* cm. 53×25; *alt. totale* cm. 33).
- 1347 **Cornice** formato gabinetto, da tavolo, soggetto Cetra, (*dimens. est.* cm. 42×30).
- 1348 a 1354. **Teatro delle marionette**, (*lung. totale* cm. 78; *profondità tot.* cm. 46; *alt. totale* cm. 74; *lung. del boccascena* cm. 48; *alt. del boccascena* cm. 40). — Grande giuocattolo artistico, solido, e pratico; possiede scambio di scene e quinte, ripostiglio per le marionette, cassetto per gli accessori. E' facilmente scomponibile per maggior facilità di trasporto.
1355. **Cornice a lati inclinati, da parete** (*luce int.* cm. 21×15; *dimens. est.* cm. 35×29). — **Porta ritratti** formato visita, da parete, (*dimens. esterne* cm. 26×22). — **Porta orologio** da tavolo soggetto Giuochi infantili, (*dimensioni alla base* cm. 22×10; *alt.* cm. 15).
1356. **Cornice a lati inclinati, da parete** (*luce interna* cm. 30×21; *dimens. esterne* cm. 46×37). — **Porta-fiammiferi** da parete, (*dimens. esterne* cm. 26×17). — **Porta-orologio** da parete, (*dimensioni esterne* cm. 17×13).
- 1357-1358-1359. **Grande Cornice** per soggetto religioso, stile gotico, *luce interna* centimetri 44×20; *dimens. mass. est., compresi i fiocchi*, cm. 110×47). — La speciale forma di questa Cornice, imitante gli stendardi ad arazzo, la rende particolarmente indicata per venire appesa al disopra della testiera del letto.

1360. **Mensola con porta ritratti**, da parete (*dimens. esterne* cm. 36×23; *sporg. della mensola* cm. 6; *luce int.* cm. 28×11; questo spazio può essere destinato sia ad una sola fotogr. o ad un solo dipinto, come a diversi e da ogni formato; è anche indicato come medagliere.
- 1361 **Mensola con portaritratti**, da parete (*dimens. est.* cm. 50×26; *sporg. della mensola* cm. 6; *luce interna* cm. 39×11); questo spazio può essere destinato sia ad una sola fotogr. o ad un solo dipinto, come a diversi e di ogni formato; è anche indicato per medagliere.
1362. **Cornice formato gabinetto ovale**, da tavolo su cavalletto, (*dim. est. della cornice* cm. 45×31; *del Cavall.* cm. 54×40).
1363. **Cornice formato gabinetto**, da tavolo stile barocco, (*dimens. est.* cm. 41×30). — **Cornice formato gabinetto**, da tavolo, stile architettonico; (*dimensioni esterne* cm. 29×22).
- 1364 1365-1366. **Campanile di S. Marco** in Venezia. Fedelissima riproduz. one dello storico monumento, in scala da 1 a 100 (*alt. totale* cm. 97 compreso l'angelo, *dimens. della base* cm. 24×24). — Per avere il disegno completo dell'ogg. occorrono una tavola del N. 1364, due tavole del N. 1365 e due tavole del N. 1366.

“ Il Traforo Elementare „

Collezione economica di Disegni facili per Traforo
(Formato delle Tavole cm. 57×39)

Prezzo per ogni Tavola, in Milano, Cent. 15

Nelle commissioni, per indicare che le Tavole scelte appartengono alla Collezione « Il Traforo Elementare » è sufficiente di far seguire il numero della Tavola dalla lettera **E**. — Ogni altra indicazione è superflua.

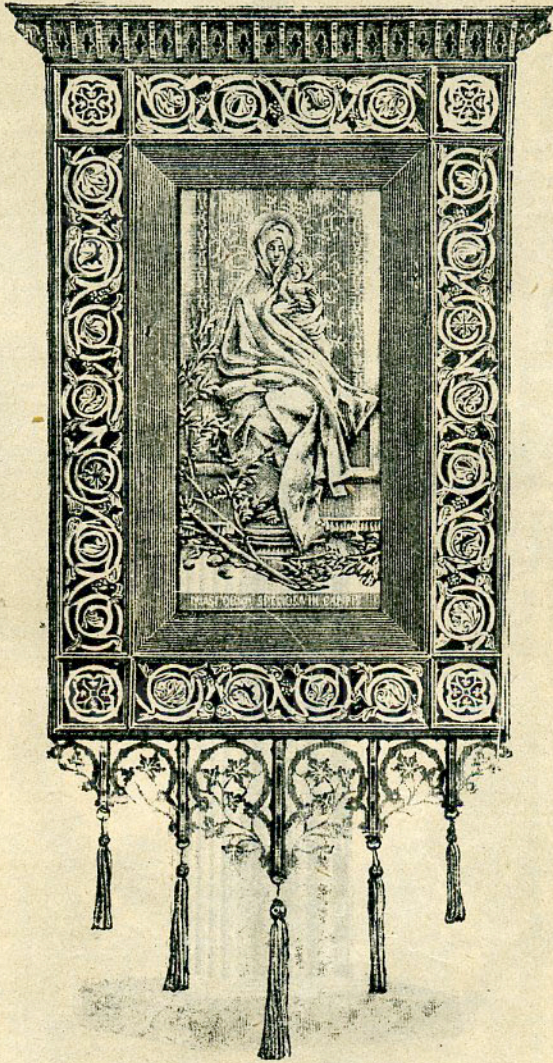
Per le spedizioni nel Regno si calcoli che ad ogni Tavola della Collezione « L'arte del Traforo » corrispondono due Tavole della Collezione « Il Traforo Elementare » (Vedasi Tariffa a pagina 4).

51. **Porta giornali** da parete, (*dimens. mass. dello schienale* cm. 30×29).
52. **Mensola ad un piano**, da parete (*dimens. massime dello schienale* cm. 33×20; *dimensioni del piano* cm. 13×19).
53. **Cestello esagonale**, (*diametro superiore* cm. 30). — (*Posapenne* cm. 13×11×11).
54. **Mensola d'angolo**, ad un piano, (*altezza massima* cm. 37; *sporgenza massima* centimetri 16).
55. **Canestrino con coperchio**, (*altezza totale* cm. 27; *diametro* cm. 15).
56. **Porta-pipe**, da parete, (*dimensioni massime* cm. 22×35). **Porta-orologio** da tavolo (*dimensioni esterne* cm. 12×10).
57. **Specchio a mano**. (*dimensioni esterne* cm. 36×18). — **Cornice formato visita**, da parete, (*dimensioni esterne* cm. 24×19).
58. **Porta carte**, da parete, (*dimensioni mass. dello schienale* cm. 35×24; *sporgenza massima* cm. 7).
59. **Porta biglietti « Settimanale »**, da parete, (*dimensioni massime dello schienale* cm. 44×16).
60. **Calamaio con calendario perpetuo**, (*alt. massimo* cm. 22, *larghezza mass.* cm. 18).
61. **Porta fiammiferi**, da parete, (*dim. mass.* me cm. 23×14). — **Cornice formato visita**, da tavolo (*dimensioni esterne* centimetri 27×24).
62. **Cornice formato gabinetto**, da tavolo (*dimensioni esterne* cm. 31×21). **Porta orologio** da parete, (*dimensioni esterne* centimetri 25×15).
63. **Cappelletta** per statuetta sacra, da parete, stile rustico, (*dimensioni massime dello schienale* cm. 37×15; *sporgenza massima* cm. 13).
64. **Scrittoio (Papeterie)** da tavolo, (*dimensioni esterne* cm. 21×18×11).
65. **Vaso per fiori**, da tavolo (*altezza* cm. 19; *diametro superiore interno* cm. 13).
66. **Sospensione per fiori**, (*diametro massimo* centimetri 24).
67. **Cornice a lati inclinati**, da parete, (*luce interna* cm. 23×18; (*dimensioni esterne* cm. 39×34).
68. **Cassetta** (*dimens. esterne* cm. 22×15×7).
69. **Porta carte** da tavolo (*dimensioni esterne* cm. 23×19×14).
70. **Servizio per fumatori** da parete, (*dimens. massime dello schienale* cm. 37×22; *sporg. mass.* cm. 9). — **Porta termometro** da parete (*dimensioni esterne* cm. 25×11).

MILANO - PIETRO BARELLI - MILANO

M. 1. 10

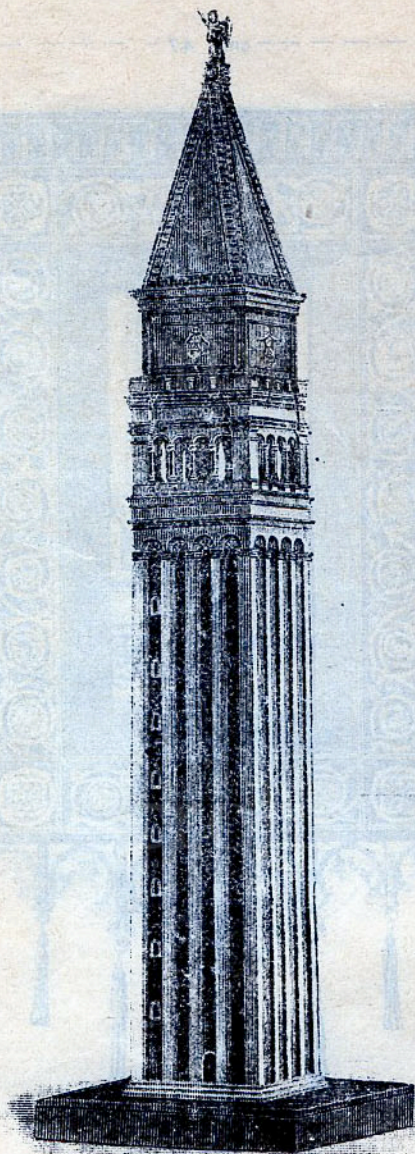
cm. 47



1357 1358, 1359,

L'ARTE DEL TRAFORO

N.º 1364, 1365, 1366 =



↑
----- cm. 96 -----
↓

← ----- cm. 24 ----- →

MILANO - PIETRO BARELLI - MILANO

COLLECTION FUMEL

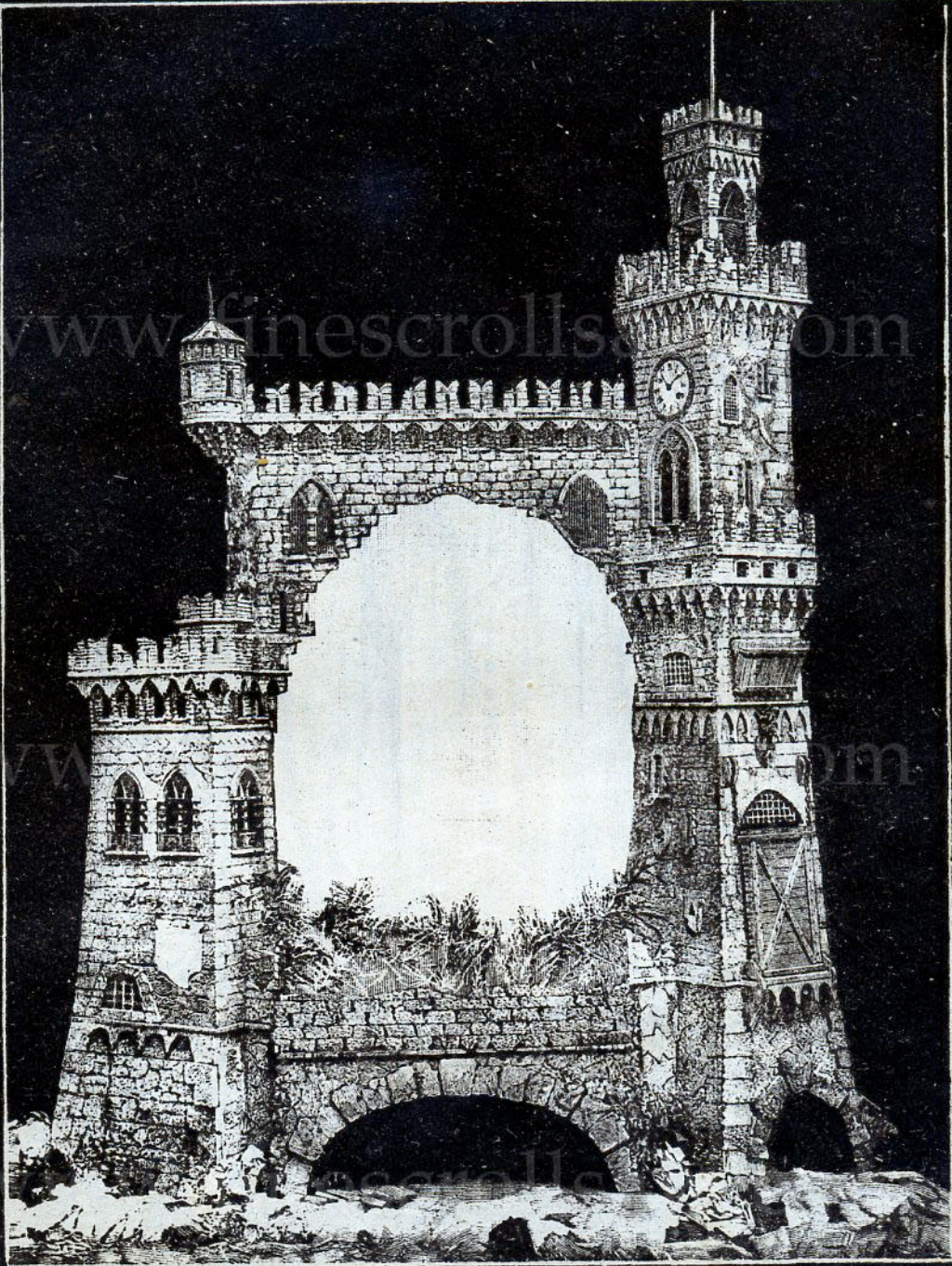
L'ARTE DEL TRAFORO

19

1293, 1294, 1295,

1296, 1297, 1298, 1299, 1300, 1301, 1302, 1303, 1304

MILANO - PIETRO BARELLI - MILANO



M. 1,60

M. 1,10

COLLECTION FUMEL

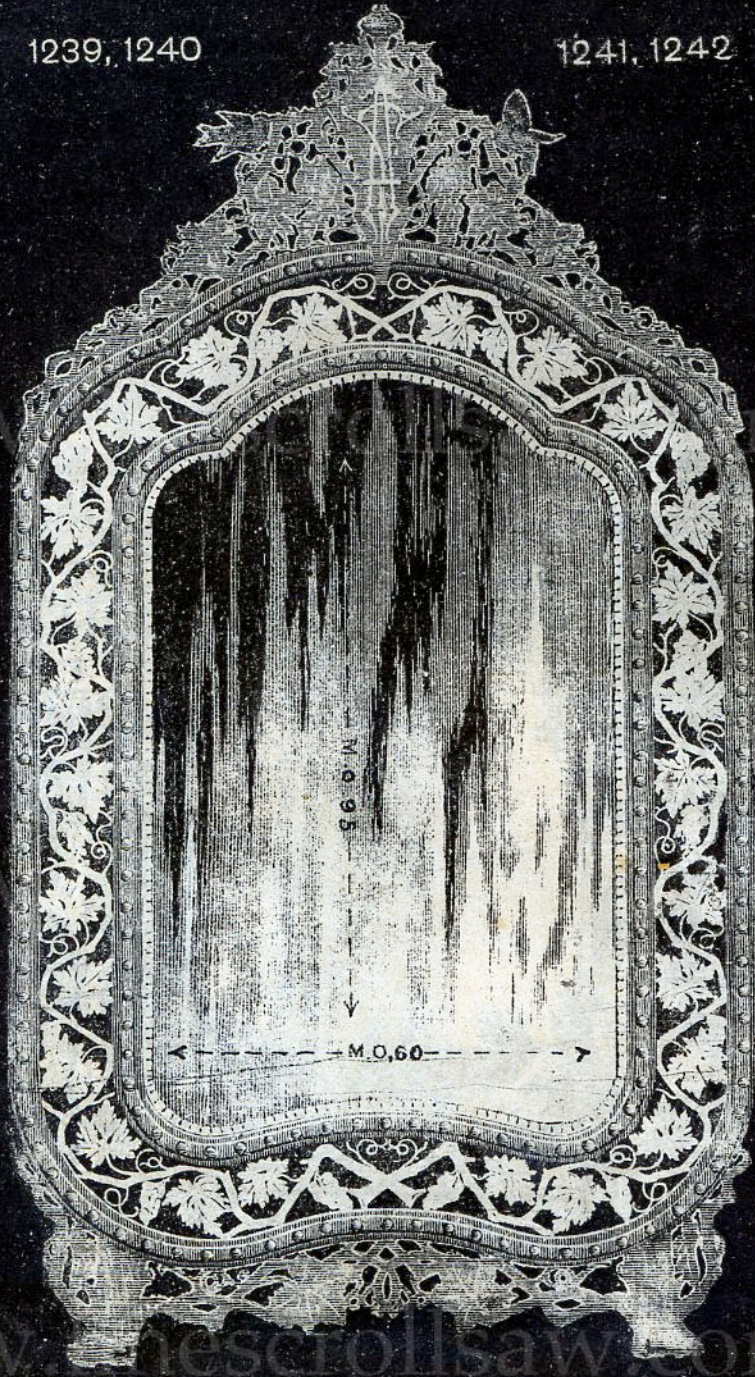
www.finescrollsaw.com

1239, 1240

1241, 1242



M. 1,80



M. 0,95



M. 0,60



M. 0,95



MILANO - PIETRO BARELLI - MILANO

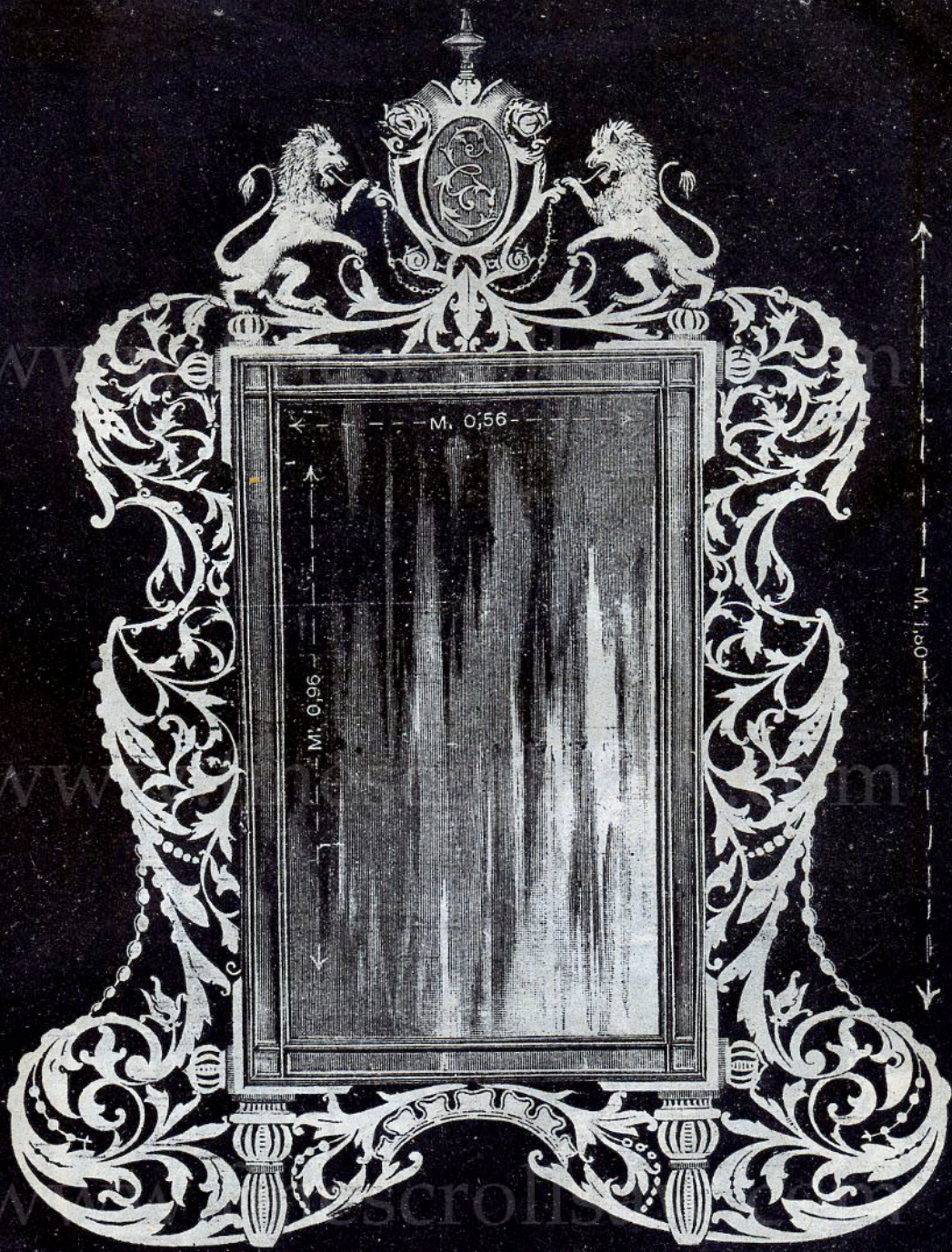
www.finescrollsaw.com

COLLECTION FUMEL

L'ARTE DEL TRAFORO

1341, 1342, 1343

MILANO - PIETRO BARELLI - MILANO

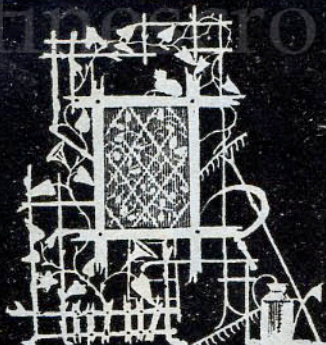


COLLECTION FUMEL

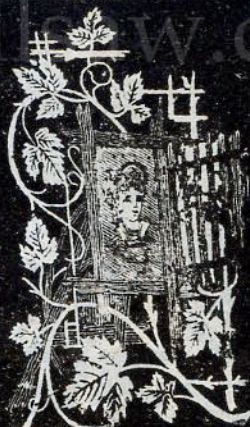
L'ARTE DEL TRAFORO



1132 (21x11)



1035 (30x24)



1035 (23x13)



1085 (23x13)



1123 (28x17)



1042 (26x14)



1231 (29x22)



1028 (15x11)



1132 (14x9)



1102 (28x13)



1068 (20x17)



1011 (22x14)



1091 (27x15)



1011 (20x12)



1058 (23x14)

MILANO - PIETRO BARELLI - MILANO

COLLECTION FUMEL

MILANO - PIETRO BARELLI - MILANO



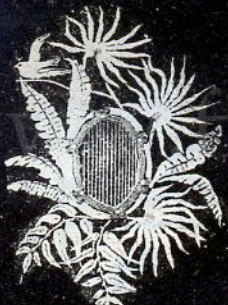
1231 (24x16)



1025 (26x22)



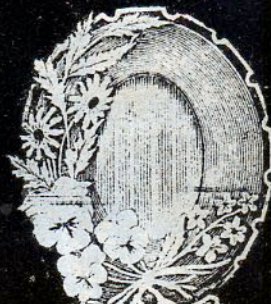
1011 (24x19)



1141 (24x17)



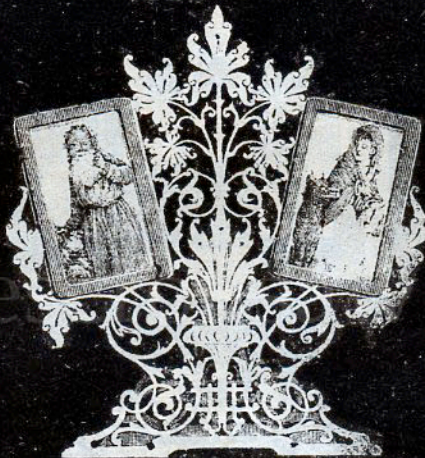
1223 (37x31)



1283 (20x15)



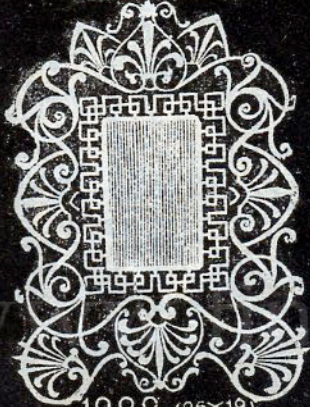
1005 (26x23)



1339 (29x26)



1001 (24x19)



1222 (26x19)



1340 (23x17)



1159 (30x24)

L'ARTE DEL TRAFORO



1065 (31x26)



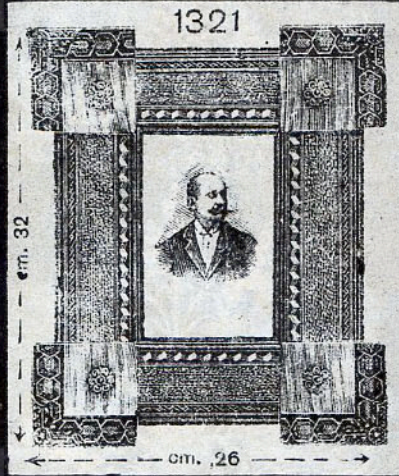
1120 (31x23)



1025 (31x25)



1120 (28x23)



1321

cm. 32

cm. 26



1046 (31x24)



1095 (28x22)



1269 (33x26)



1060 (50x29)

MILANO - PIETRO BARELLI - MILANO

COLLECTION FUMEL

MILANO - PIETRO BARELLI - MILANO



1078 (29x22)



1043 (27x24)



1159 (28x19)



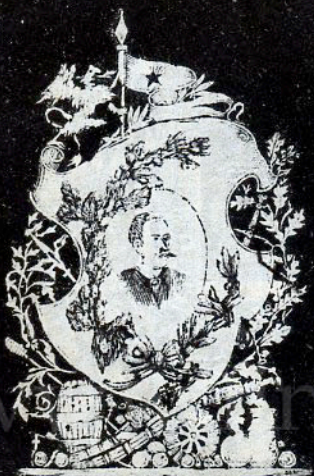
1068 (31x20)



1112 (27x21)



1101 (32x20)



1267 (46x30)



1290 (29x23)



1206 (19x22)

L'ARTE DEL TRAFORO



1229 (32x31)



1079 (35x30)



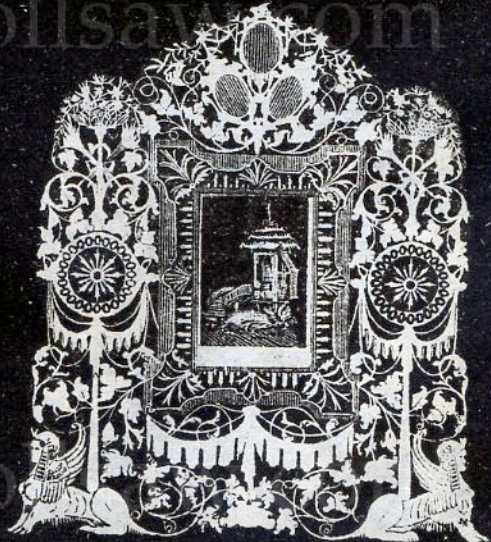
1231 (35x30)



1022 (47x45)



1008 (39x32)



1106 (54x43)

MILANO - PIETRO BARELLI - MILANO

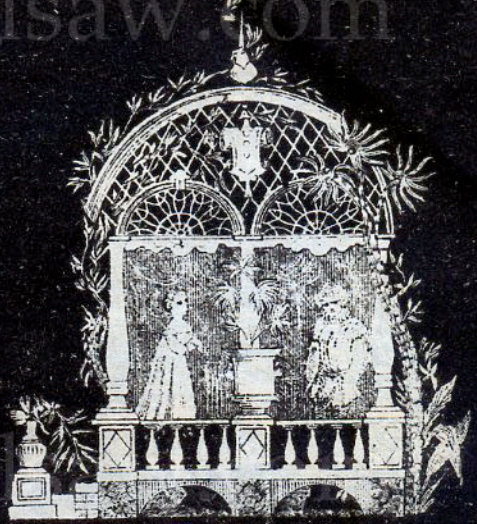
COLLECTION FUMEL

L'ARTE DEL TRAFORO

MILANO - PIETRO BARELLI - MILANO



1237 (49x44)



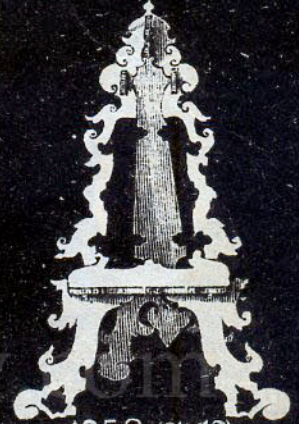
1138, 1139 (43x36)



1229 (35x25)



1227 (29x17)



1259 (31x19)



1159 (33x21)



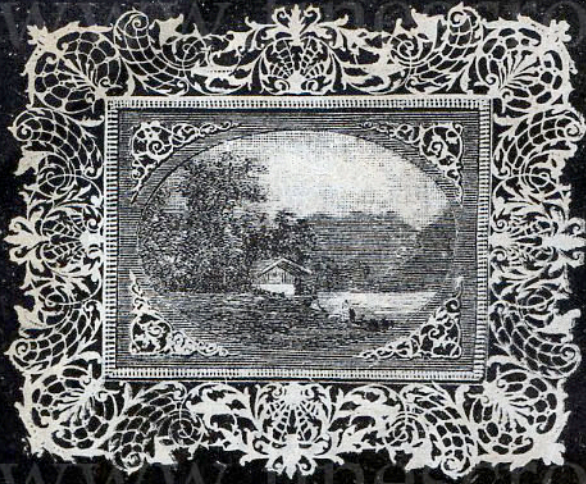
1036 (35x20)



1102 (28x18)

COLLECTION FUMEL

L'ARTE DEL TRAFORO



(52×44) 1142 (32×24)



1291 (29×28)



(60×49) 1170 (44×33)



1291 (32×25)



(47×39) 1053 (30×25)

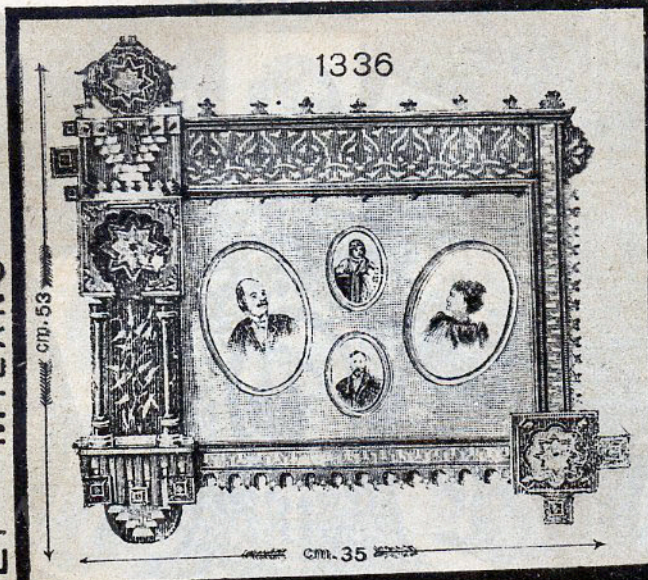


(50×39) 1058 (25×19)

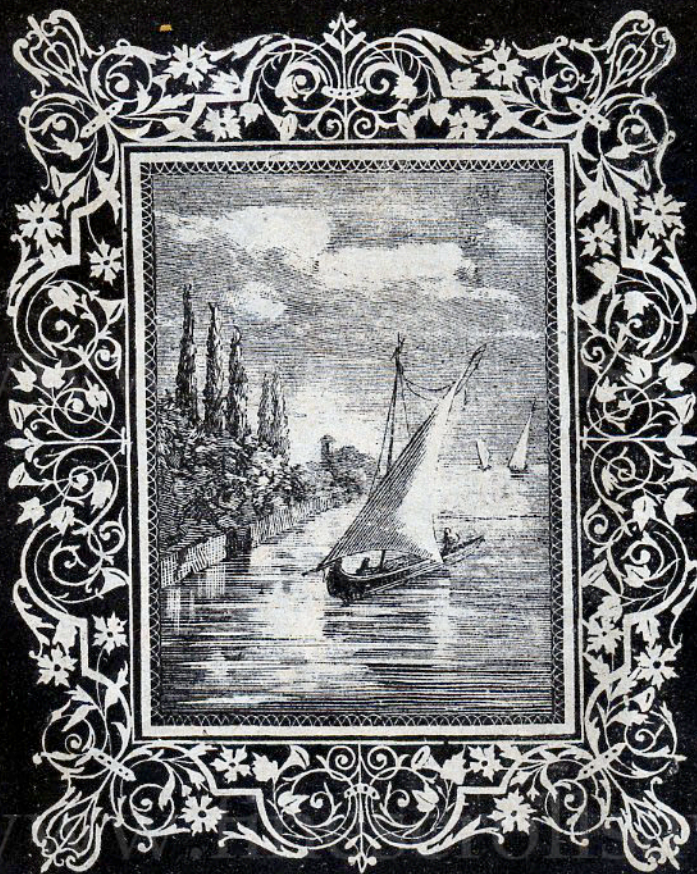
MILANO - PIETRO BARELLI - MILANO

COLLECTION FUMEL

MILANO - PIETRO BARELLI - MILANO



1265 (100x50)



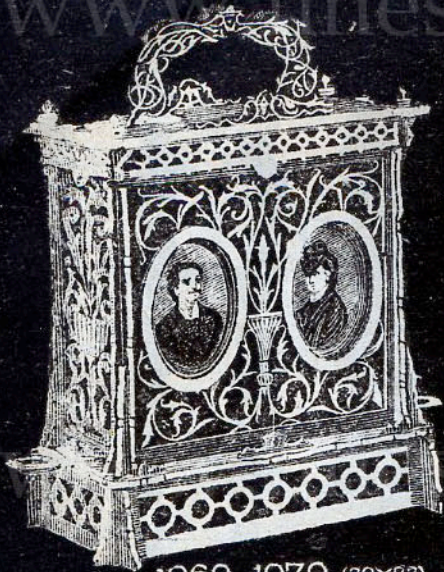
(70x60) 1006 (50x39)



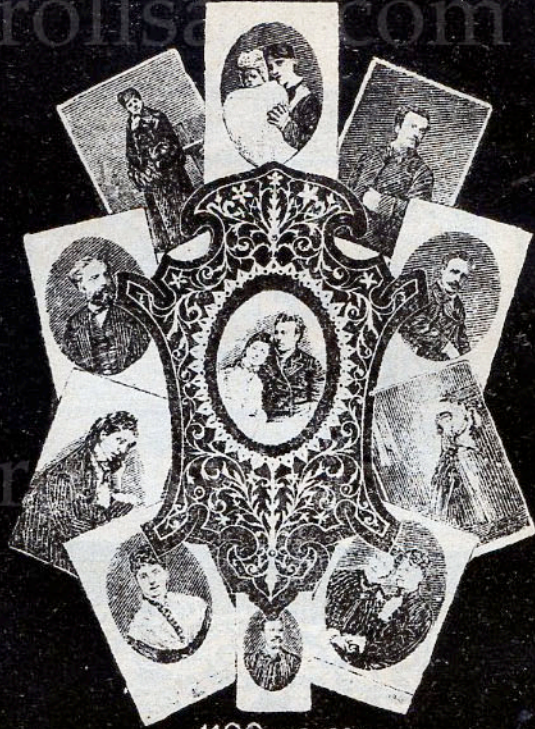
1199 (50x32)

COLLECTION FUMEL

L'ARTE DEL TRAFORO



1069. 1070 (30x23)



1190 (38x26)



1318, 1319 (48x24)



77x64) 1105 (53x40)

MILANO - PIETRO BARELLI - MILANO

COLLECTION FUMEL

MILANO - PIETRO BARELLI - MILANO



(36×23) 1360 (28×11)



(46×37) 1356 (30×21)



1362 (54×30)



1363 (41×30)

COLLECTION FUMEL

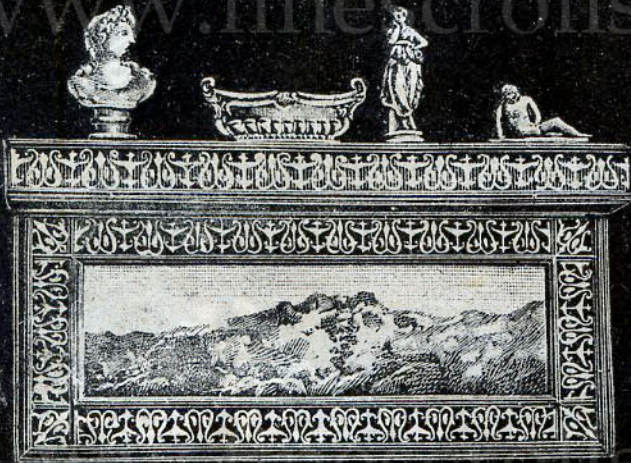
L'ARTE DEL TRAFORO



1355 (26×22)



(35×29) 1355 (21×15)



(50×26) 1361 (39×11)



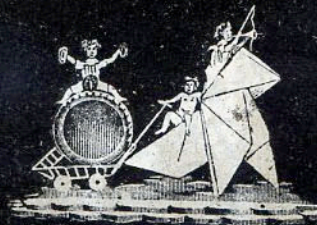
1363 (29×22)



1356 (17×13)



1356 (26×17)

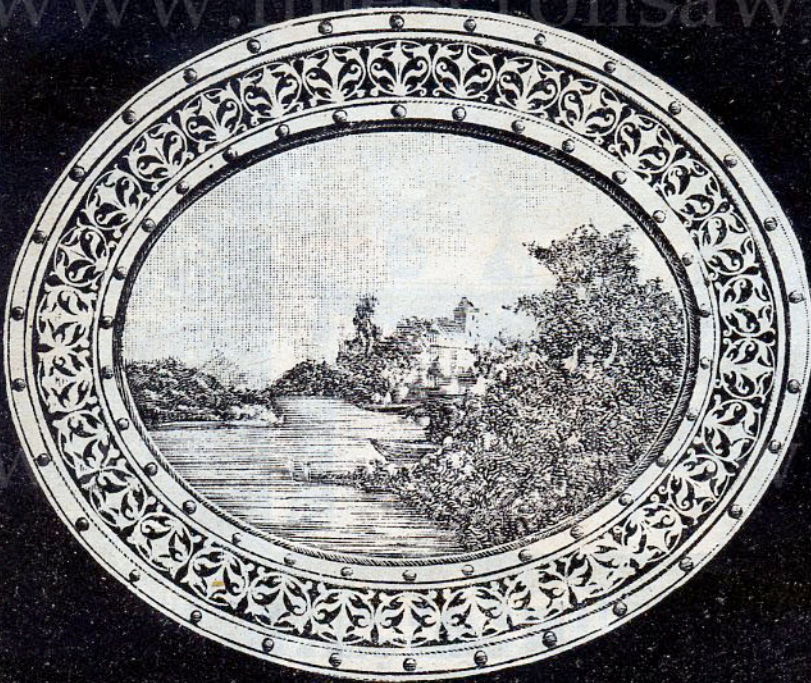


1355 (15×22)

MILANO - PIETRO BARELLI - MILANO

COLLECTION FUMEL

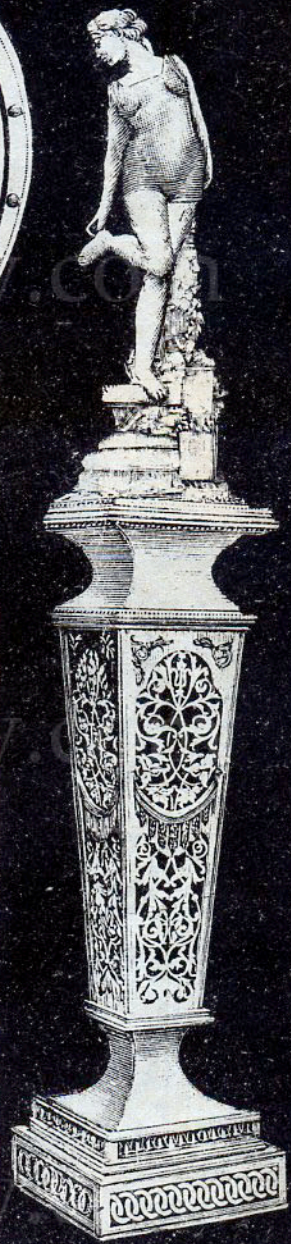
MILANO - PIETRO BARELLI - MILANO



(82x70) 1243 (56x44)



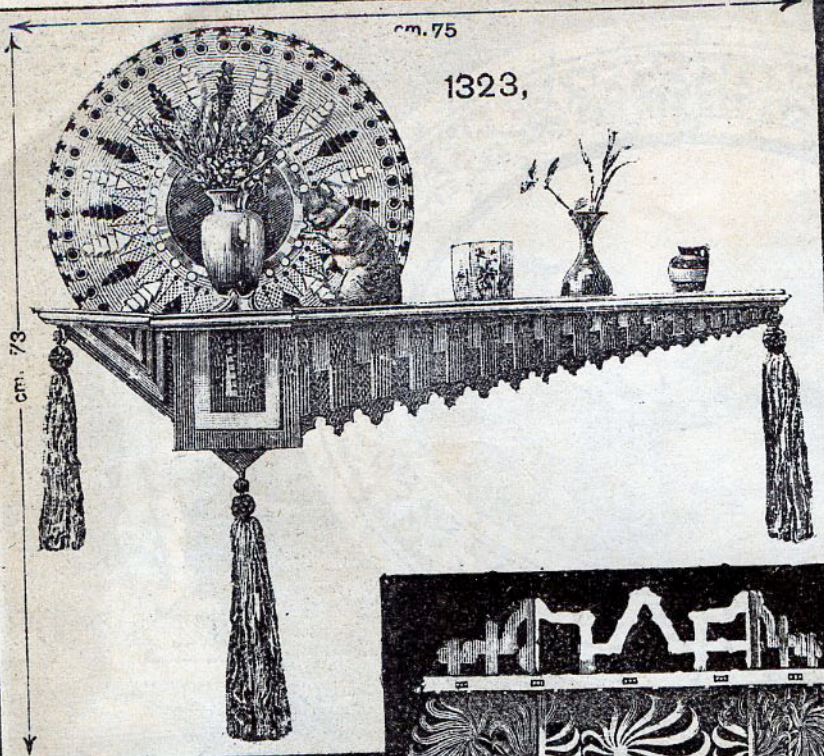
1337 1338



1278, 1279, 1280
1281, 1282 (130x36)

COLLECTION FUMEL

L'ARTE DEL TRAFORO



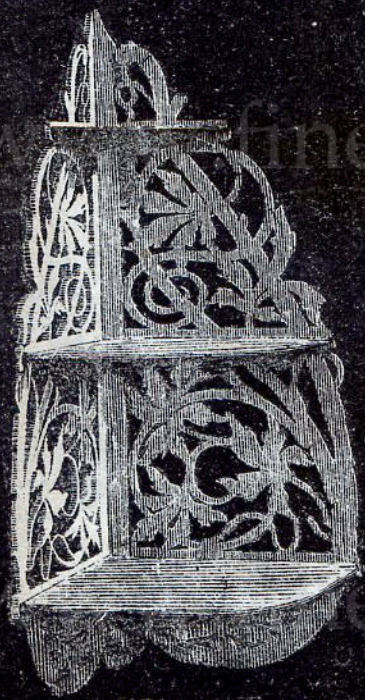
1323,



1227 (33x16)



1276 (44x50)



1031 (55x21)



1018 (49x38)

MILANO - PIETRO BARELLI - MILANO

COLLECTION FUMEL

L'ARTE DEL TRAFORO

MILANO - PIETRO BARELLI - MILANO



1315, 1316, 1317

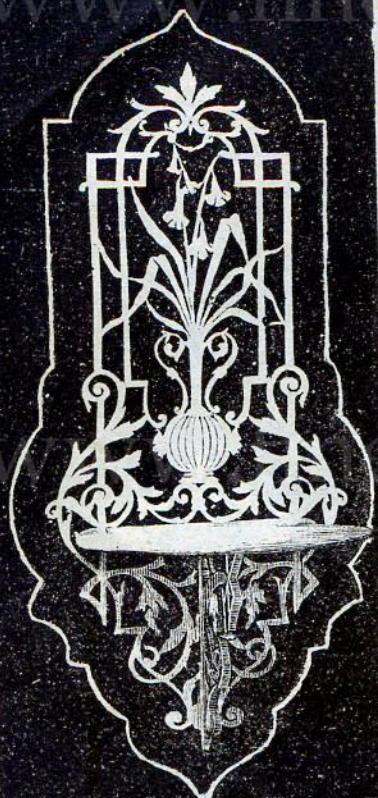
1071
(36x19)

1230 (52x35)

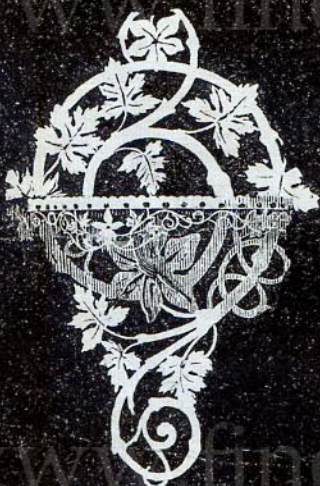
1164 (56x44)

COLLECTION FUMEL

L'ARTE DEL TRAFORO



1200 (42x20)

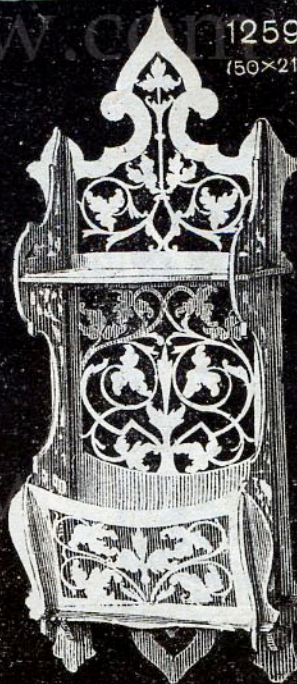


1009 (53x36)



1330 1331

M. 1 20



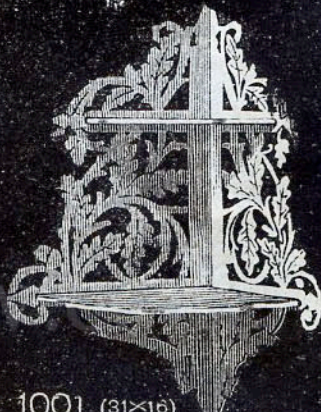
1259 (50x21)



1268 (49x22)



1017 (15x13)

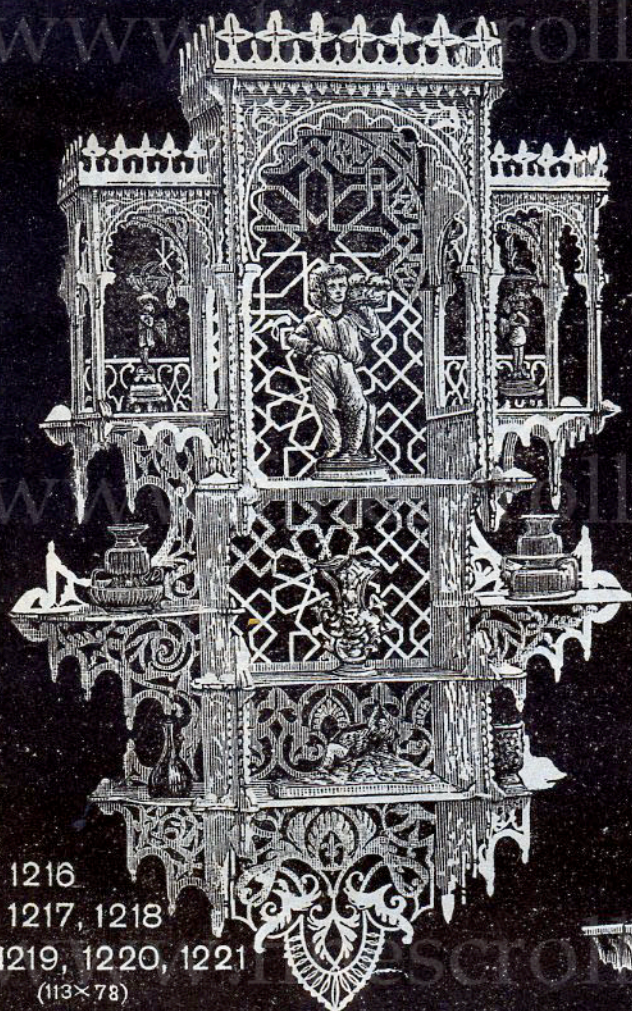


1001 (31x16)

MILANO - PIETRO BARELLI - MILANO

COLLECTION FUMEL

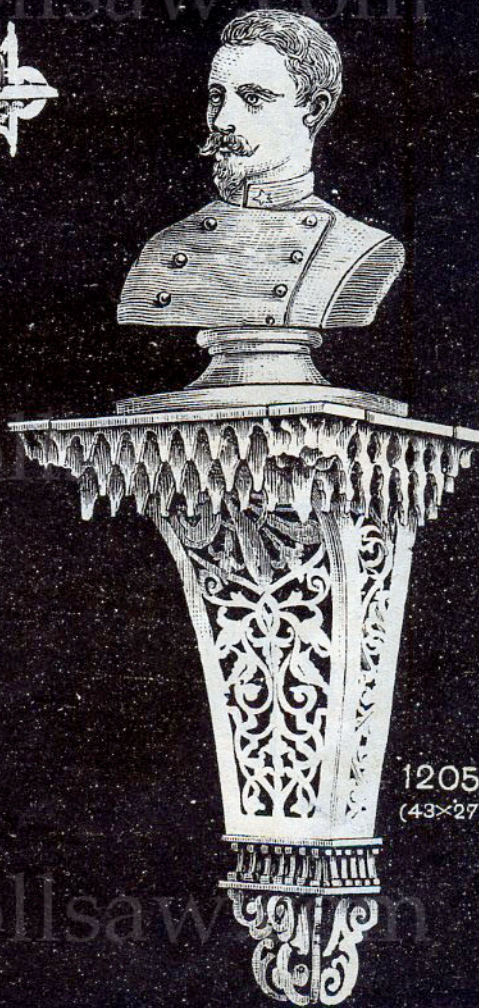
MILANO - PIETRO BARELLI - MILANO



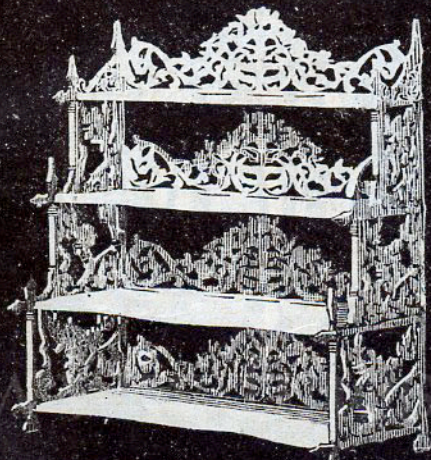
1216
1217, 1218
1219, 1220, 1221
(113x78)



1143 (43x33)



1205
(43x27)



1113 (28x25)

L'ARTE DEL TRAFORO

MILANO - PIETRO BARELLI - MILANO



1165. 1166. 1167 (90x73)



1165, 1166, 1167 (90x36)



1340 (40x32)



1198 (40x30)

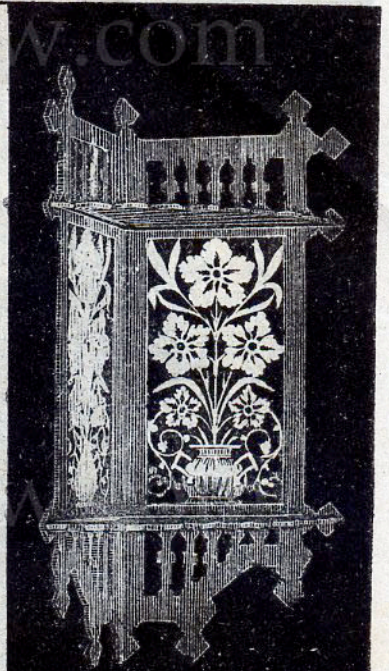
COLLECTION FUMEL

L'ARTE DEL TRAFORO

MILANO - PIETRO BARELLI - MILANO



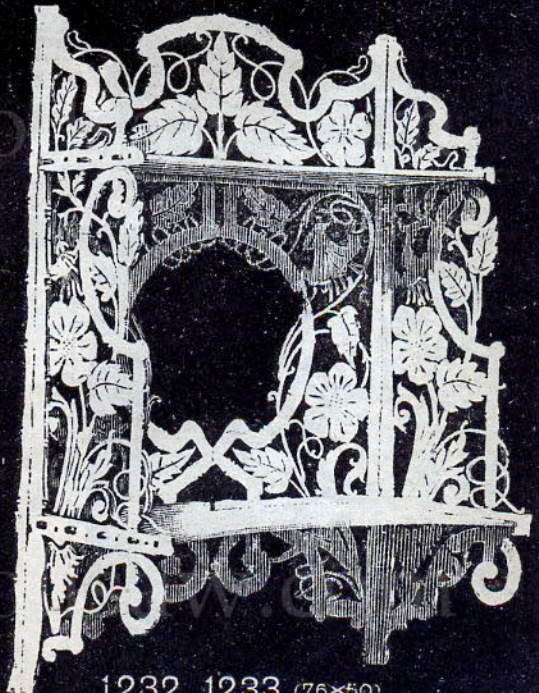
1328 1329



1246 (53x21)



1078 (27x15)

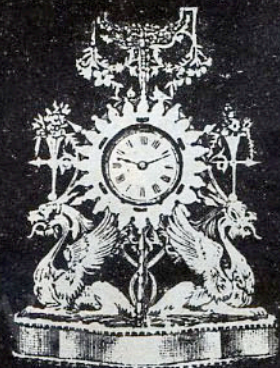
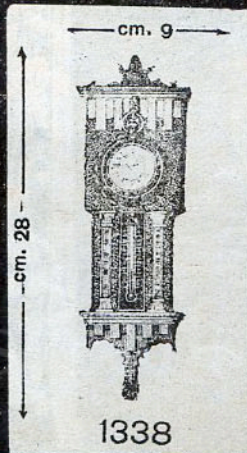
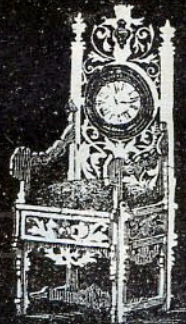
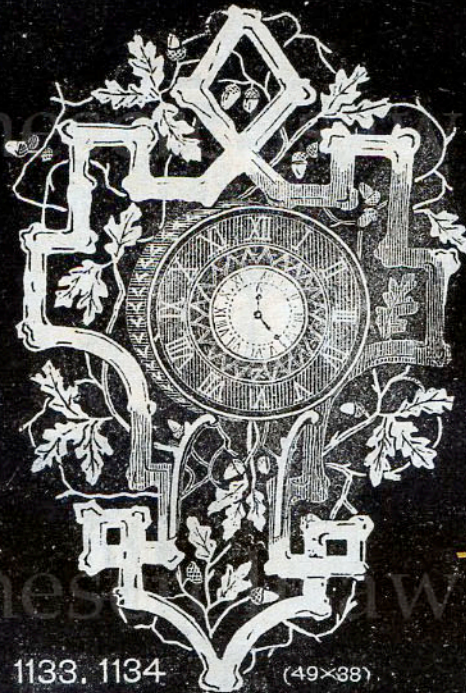
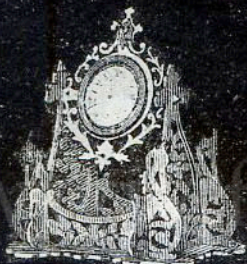
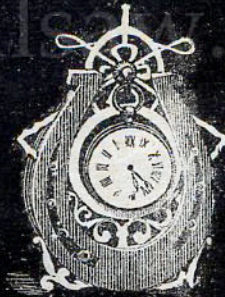
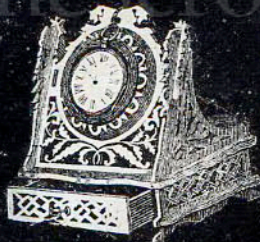
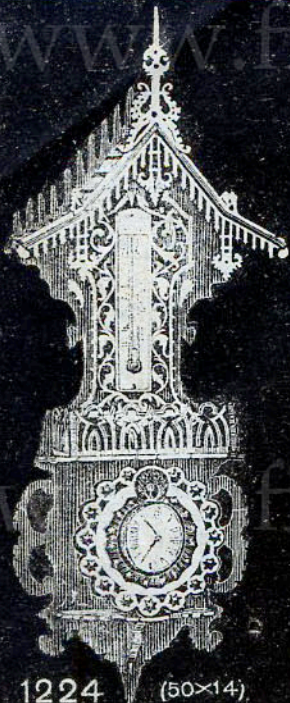


1232, 1233 (76x50)

COLLECTION FUMEL

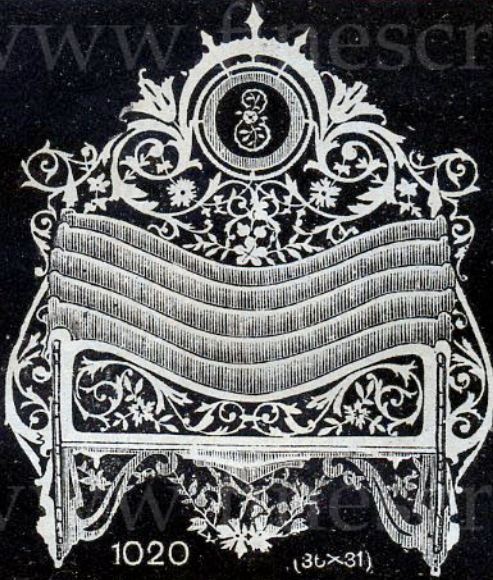
L'ARTE DEL TRAFORO

MILANO - PIETRO BARELLI - MILANO



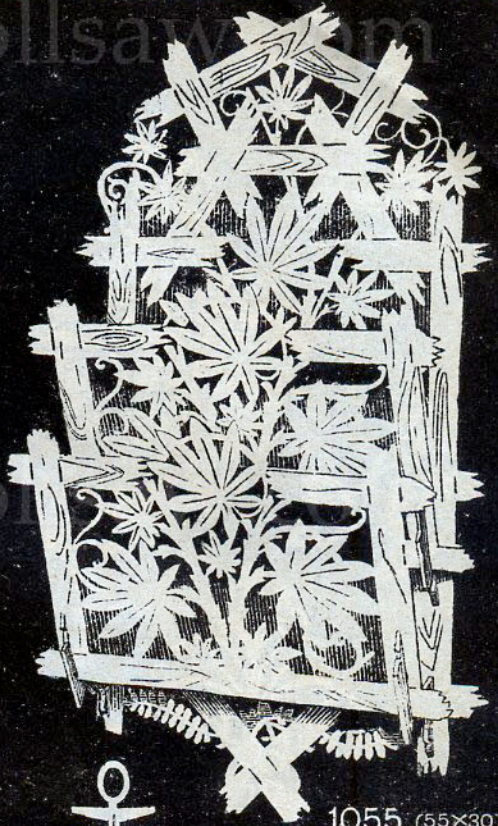
COLLECTION FUMEL

MILANO - PIETRO BARELLI - MILANO

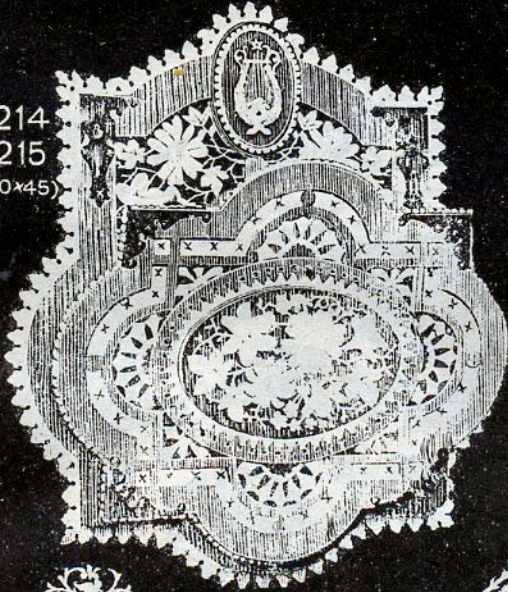


1020

(36x31)



1055 (55x30)



1214

1215

(50x45)



1265



1019 (27x13)

1079 (24x16)



1061 (34x21)

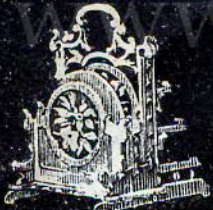


1200

(30x17)

L'ARTE DEL TRAFORO

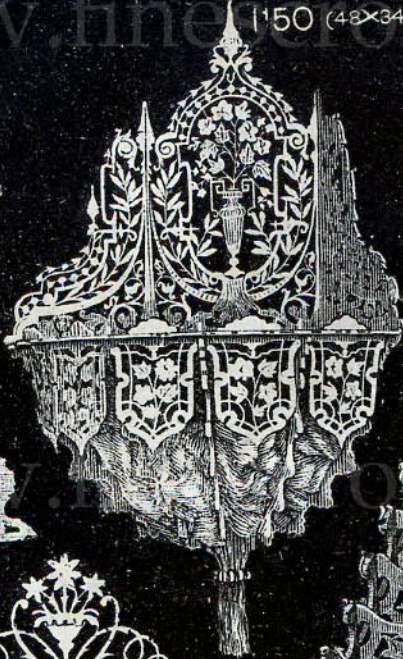
MILANO - PIETRO BARELLI - MILANO



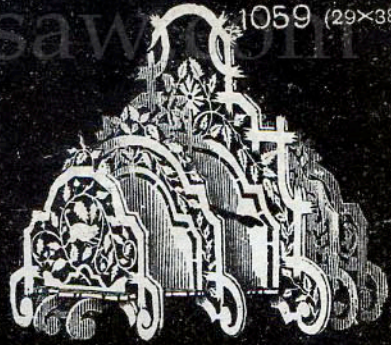
1200 (14x11)



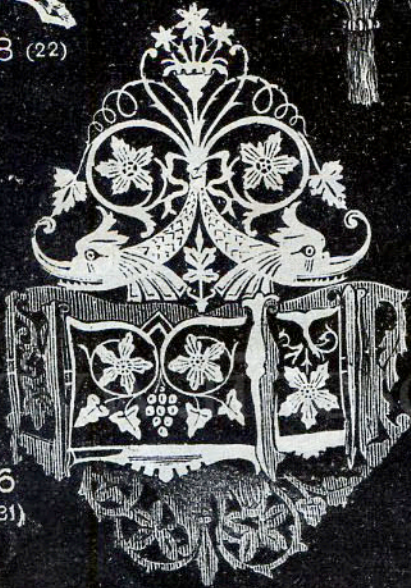
1198 (22)



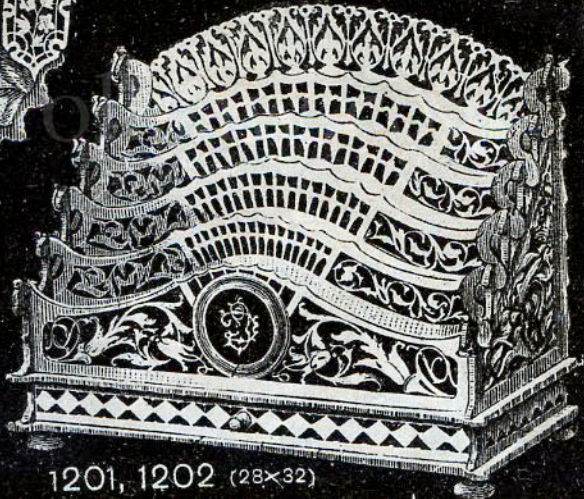
1150 (48x34)



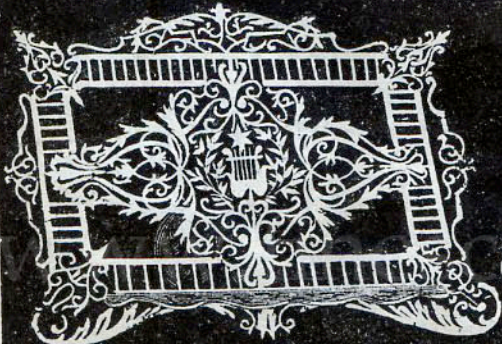
1059 (29x38)



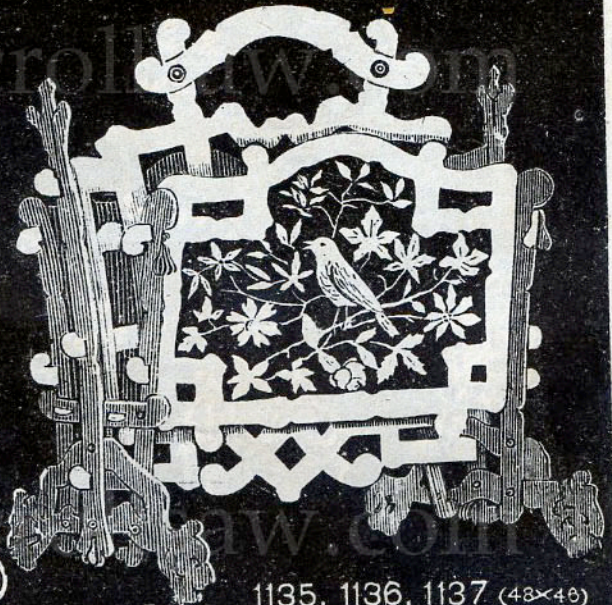
1016 (43x31)



1201, 1202 (28x32)



1041 (41x35)



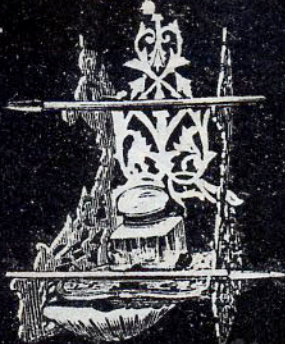
1135, 1136, 1137 (48x46)

COLLECTION FUMEL

MILANO - PIETRO BARELLI - MILANO

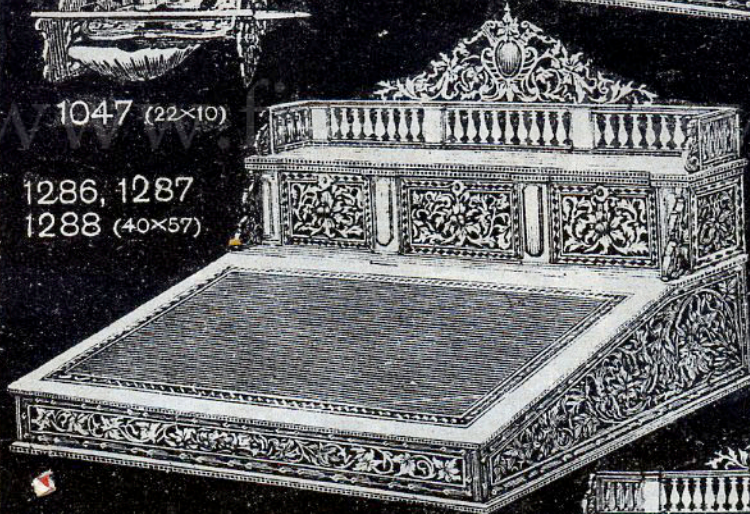


1047



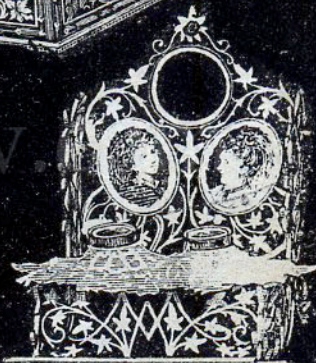
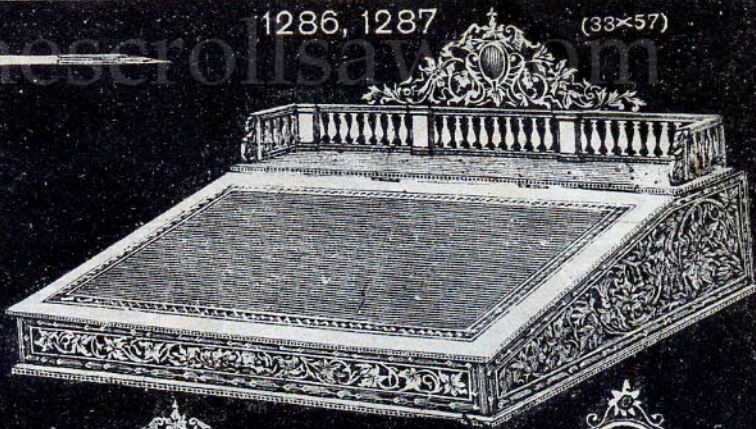
1047 (22x10)

1286, 1287
1288 (40x57)

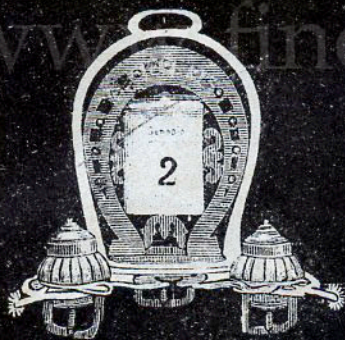


1286, 1287

(33x57)



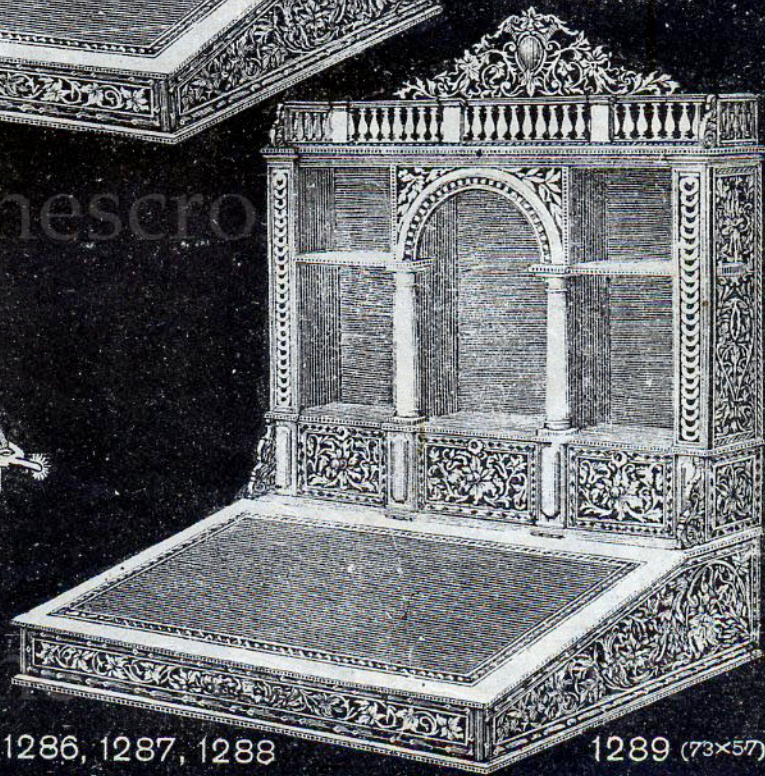
1015 (23x15)



1099 (21x20)



1028

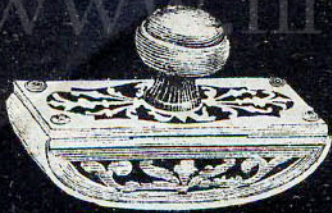


1286, 1287, 1288

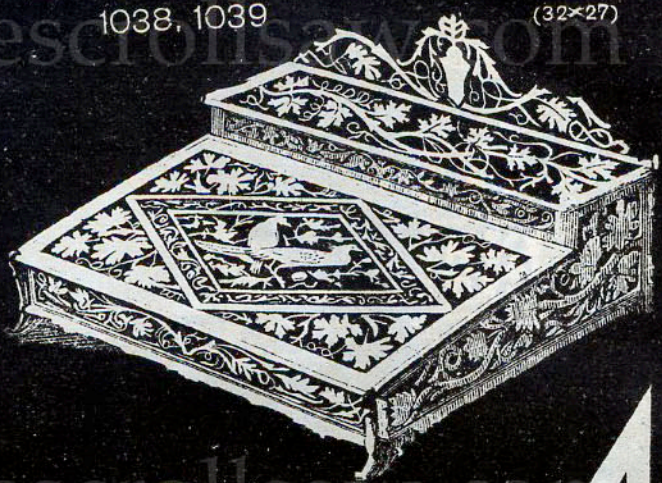
1289 (73x57)

COLLECTION FUMEL

L'ARTE DEL TRAFORO



1172 (14x6)



1038, 1039

(32x27)



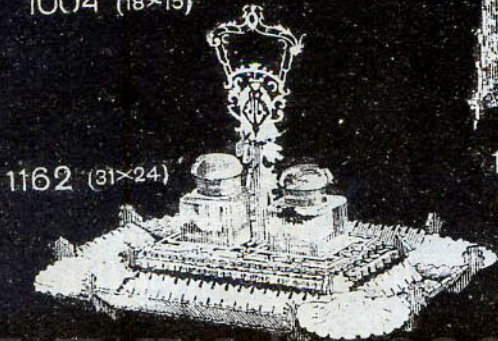
1004 (18x15)



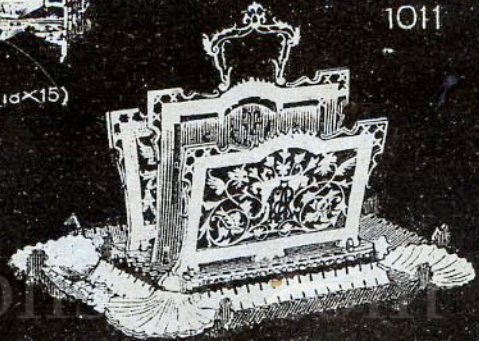
1145 (10x15)



1011



1162 (31x24)



1163 (31x24)



1083, 1084

(28x33)



1100 (21x10)



1265 (19x12)

MILANO - PIETRO BARELLI - MILANO

COLLECTION FUMEL

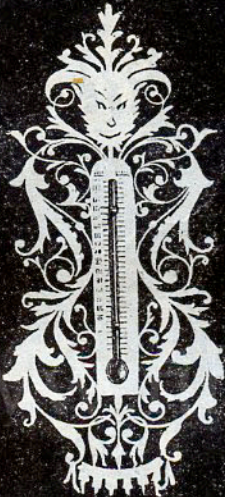
L'ARTE DEL TRAFORO

1026 1026 1042 1062 1062 1062 1062 1062 1062 1062

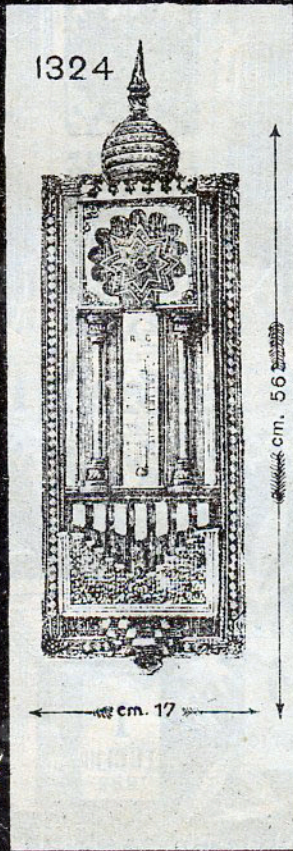


MILANO - PIETRO BARELLI - MILANO

1042
(30×13)



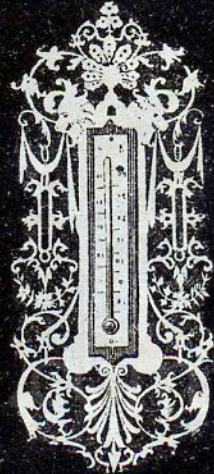
1324



cm. 56

cm. 17

1145
(33×14)



1344
(27×21)



1227 (28×22)

COLLECTION FUMEL

L'ARTE DEL TRAFORO

MILANO - PIETRO BARELLI - MILANO



1062 (28x15)



1062 (27x18)



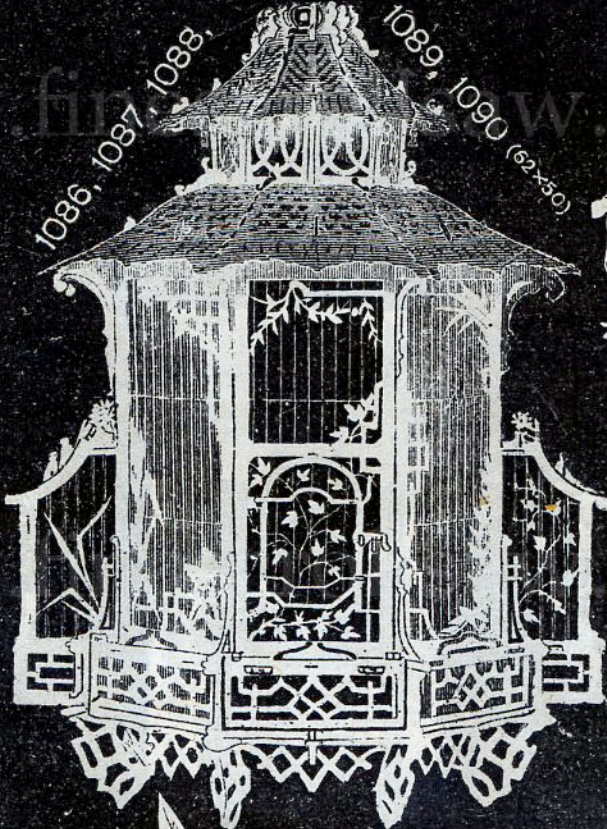
1019 (25x19)



1017 (24x20)



1172 (29x17)



1086, 1087, 1088, 1089, 1090 (62x50)



1061 (21x15)



1099



1009 (16x15)



1172 (31x19)



1099 (15x11)



1061 (21x13)



1060 (17x12)

COLLECTION FUMEL

MILANO - PIETRO BARELLI - MILANO



1071 (27x10)



1207 (30x15)



1207 (23x10)



1207 (29x16)



1031 (34x15)



1277 (30x14)



1091 (19x11)



1091 (31x12)



1043 (20x14)



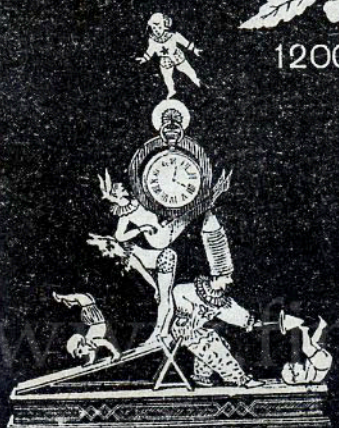
1267 (31x11)



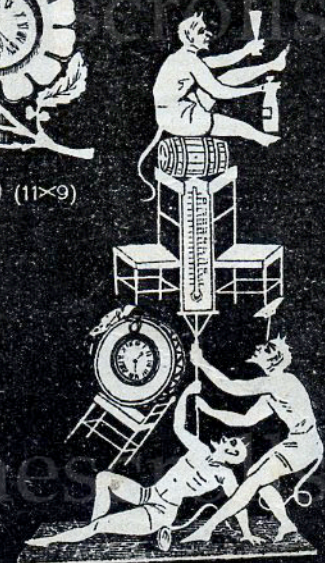
1200 (11x9)



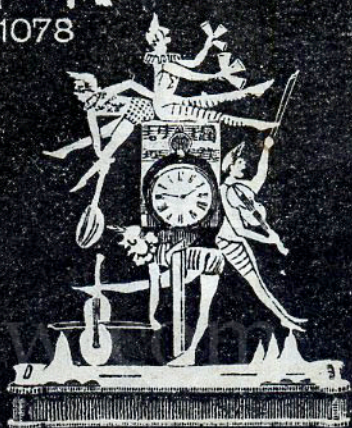
1078



1145 (32x24)



1112 (38x18)



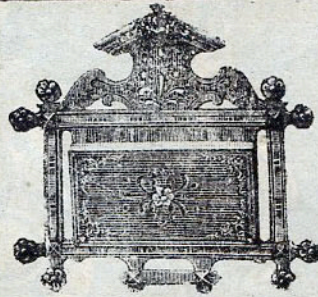
1172 (26x21)

COLLECTION FUMEL

L'ARTE DEL TRAFORO



1238 (51x21)



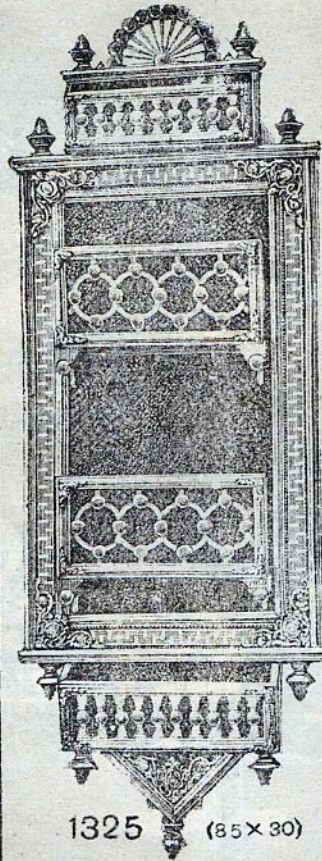
1321 (25x25)



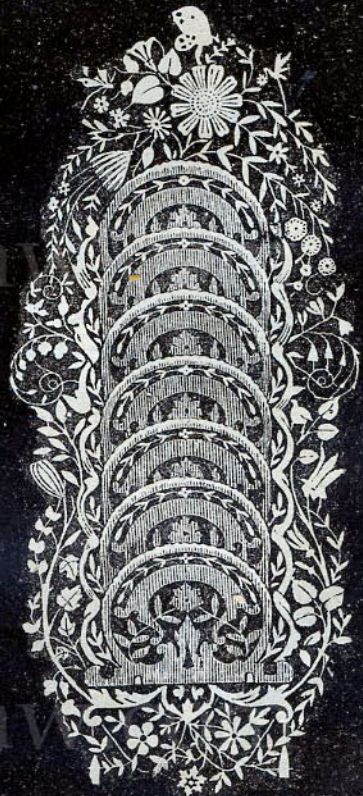
1284 (56x30)



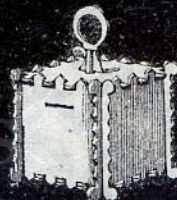
1123 (57x21)



1325 (85x30)



1007 (50x22)

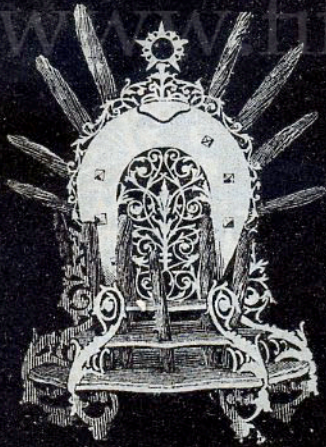


1207 (15x11)

MILANO - PIETRO BARELLI - MILANO

COLLECTION FUMEL

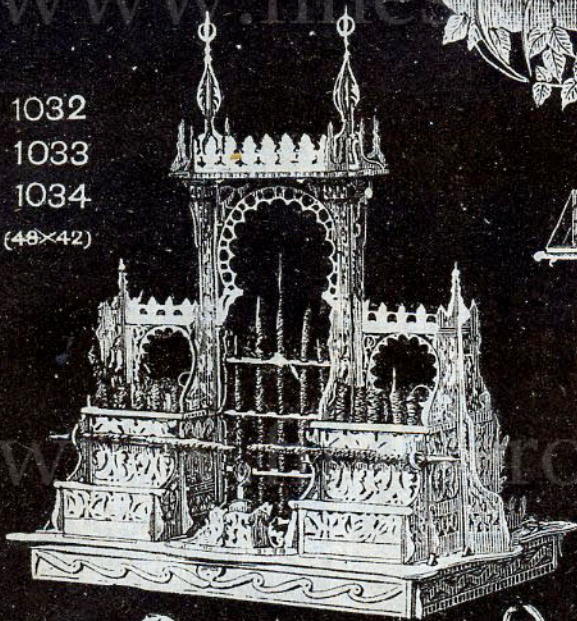
MILANO - PIETRO BARELLI - MILANO



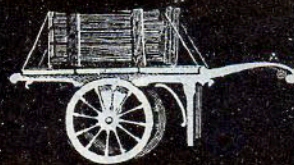
1140 (32x22)



1141 (41x40)



1032
1033
1034
(49x42)



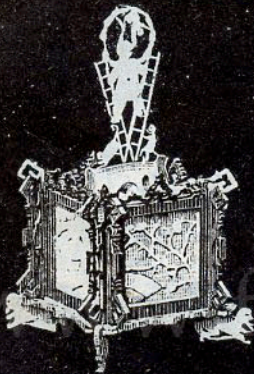
1100 (21x9)



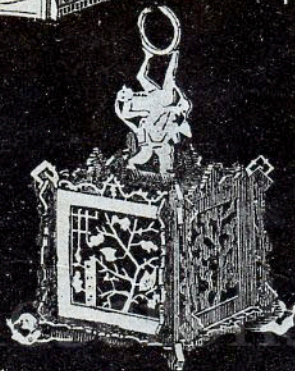
1262
(32x17)



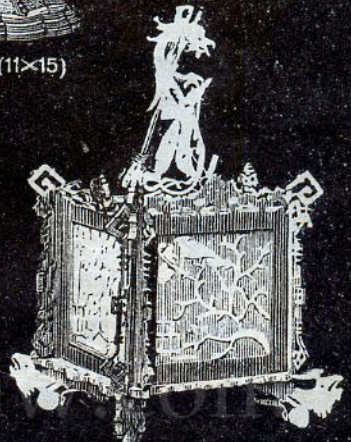
1146 (11x15)



1077 (21x10)



1067 (23x13)



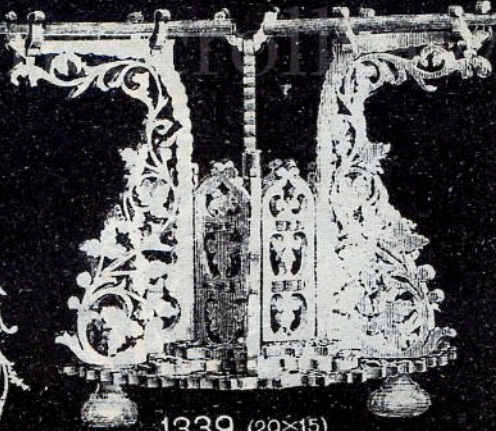
1066 (33x19)

L'ARTE DEL TRAFORO

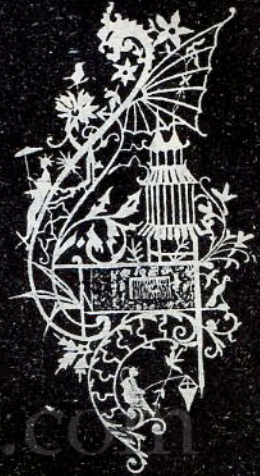
MILANO - PIETRO BARELLI - MILANO



1010 (26x13)



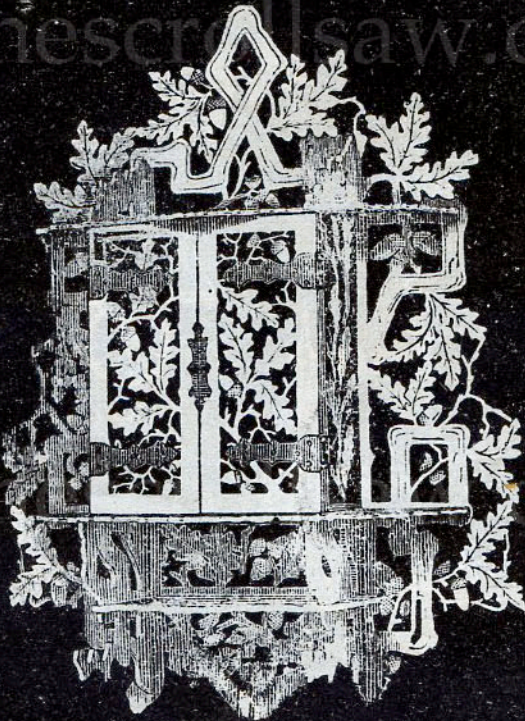
1339 (20x15)



1043 (33x16)



1290 (27x13)



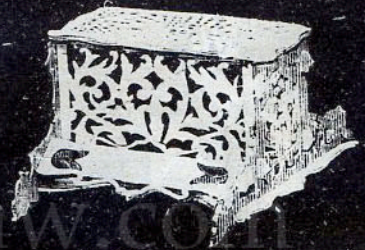
1118, 1119 (60x47)



1054 (24x5)



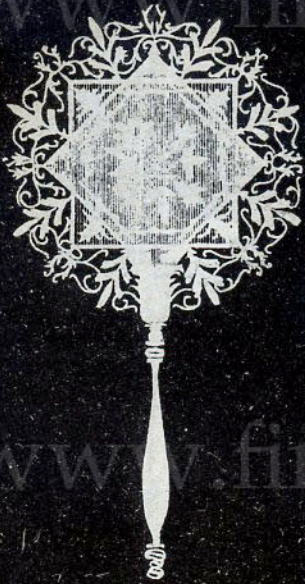
1266 (48x34)



1042 (17x15)

COLLECTION FUMEL

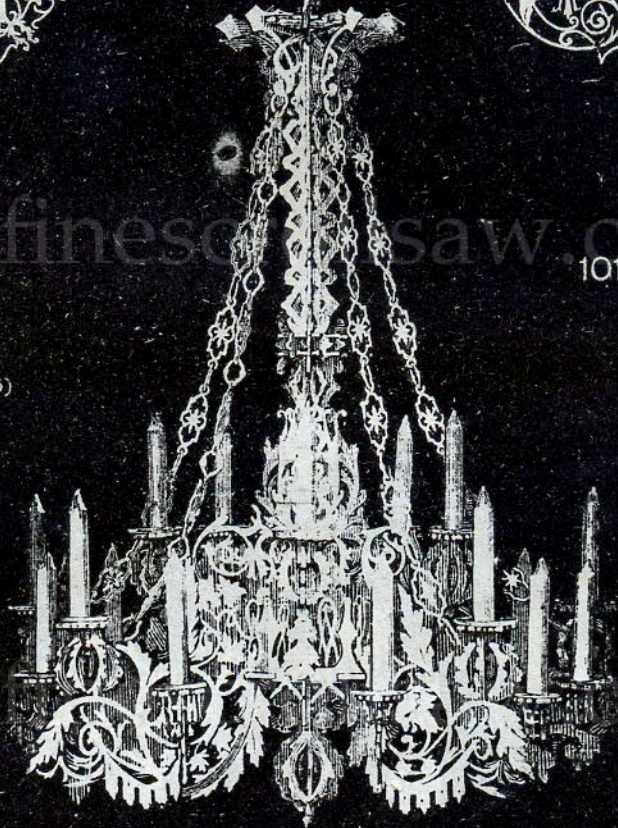
MILANO - PIETRO BARELLI - MILANO



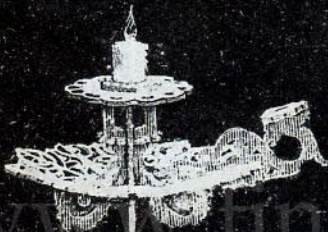
1037 (42x26)



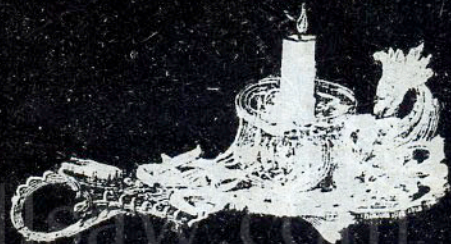
1011 (42x27)



1124, 1125, 1126, 1127, 1128, 1129 (98x86)



1169 (10x21)



1043 (12x26)

COLLECTION FUMEL

L'ARTE DEL TRAFORO



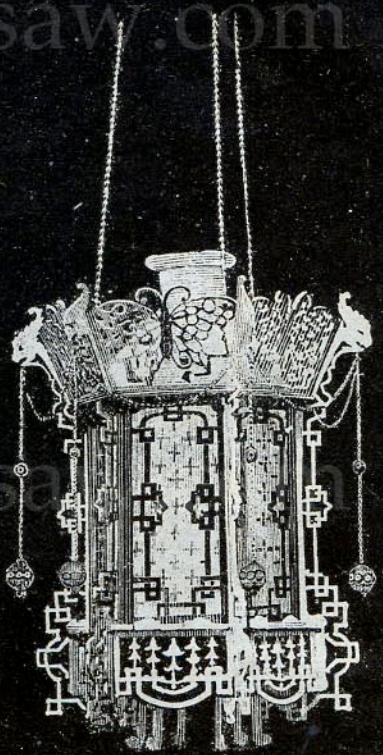
1105 (35x29)



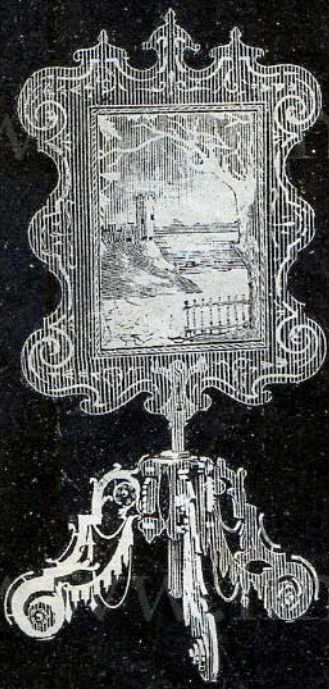
1277 (23x32)



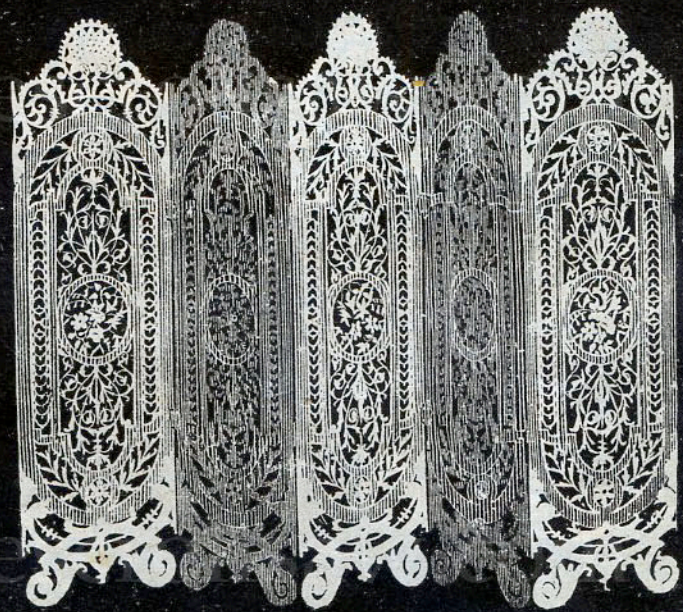
1277 (23x14)



1183, 1184 (30x35)



1096 (41x13)

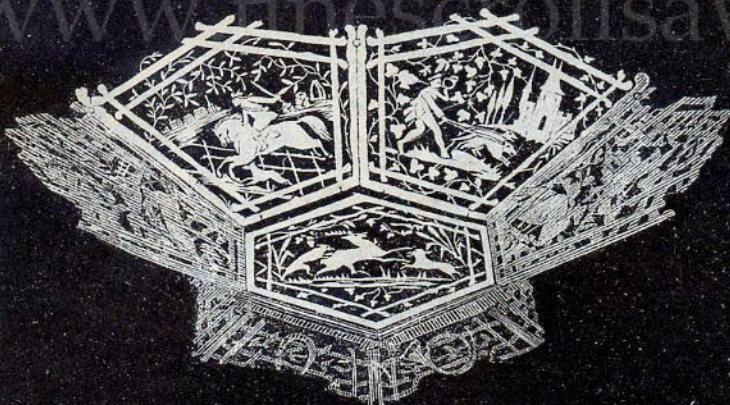


1147 (55x17)

MILANO - PIETRO BARELLI - MILANO

COLLECTION FUMEL

MILANO - PIETRO BARELLI - MILANO



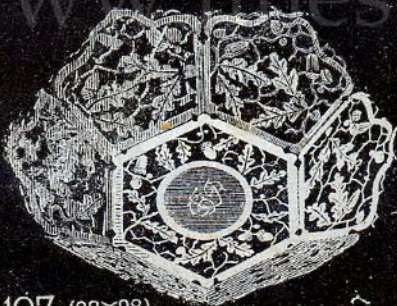
1021 (40x40)



1010 (22x22)



1010 (22x22)



1107 (28x28)



1065 (19x30)



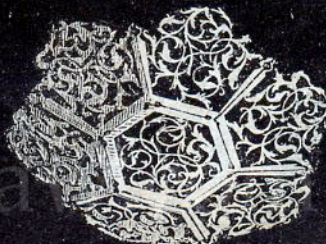
1028 (32x32)



1101 (25x25)



1045 (19x28)



1053 (24x24)

COLLECTION FUMEL

1100 (25x27)



1285 (30x31)



1076 (26x24)



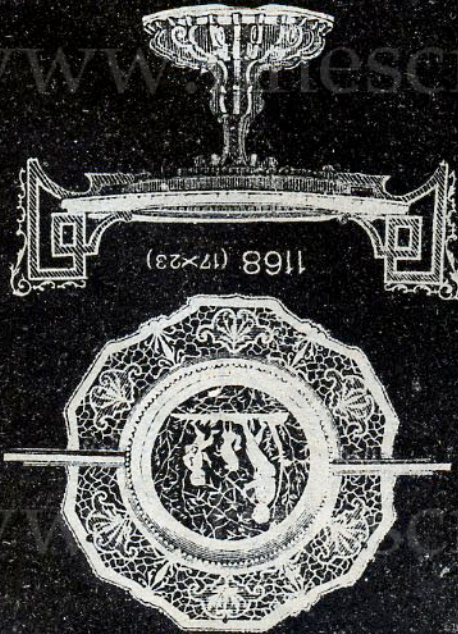
1054 (18x14)



1189 (45x28)



1168 (17x23)



L'ARTE DEL TRAFORO

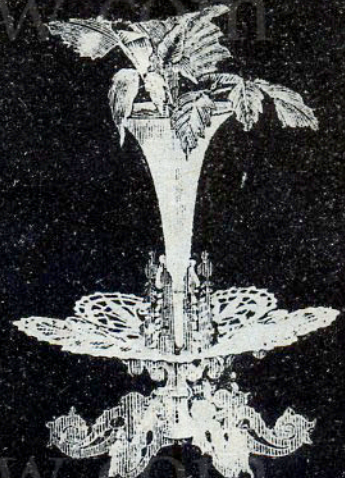
MILANO - PIETRO BARELLI - MILANO

MILANO - PIETRO BARELLI - MILANO

1182
(43x21)



1017 (24x9)



1169 (18)



1058 (17x7)



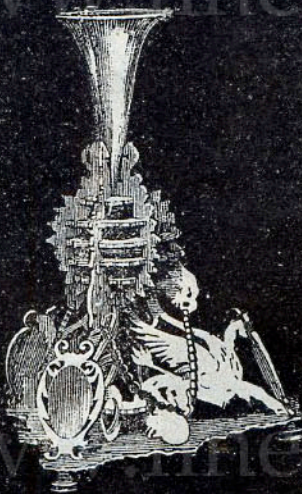
1030 (42x33)



1012, 1013, 1014 (66x47)

COLLECTION FUMEL

L'ARTE DEL TRAFORO



1080 (22x24)



1093, 1094 (38x31)



1234
1235
1236
(52x27)

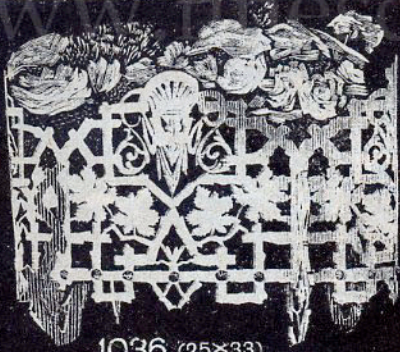


1191, 1192 (33x68)

MILANO - PIETRO BARELLI - MILANO

COLLECTION FUMEL

MILANO - PIETRO BARELLI - MILANO



1036 (25x33)



063. 1064
(62x20)



1108
1109
1110, 1111
(87x70)



1003
(36x20)

L'ARTE DEL TRAFORO

MILANO - PIETRO BARELLI - MILANO



1085 (23x13)



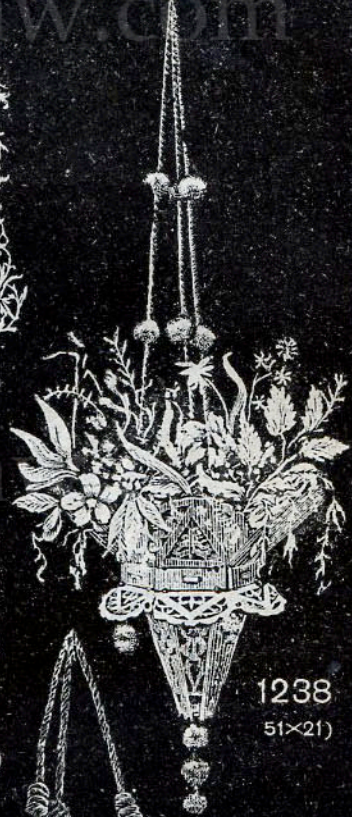
1159 (20x14)



1151, 1152
(120x35)



1130 (56x38)



1238
(51x21)



1040 (18x28)



1002 (20x)

COLLECTION FUMEL

MILANO - PIETRO BARELLI - MILANO



1160, 1161 (39x27)



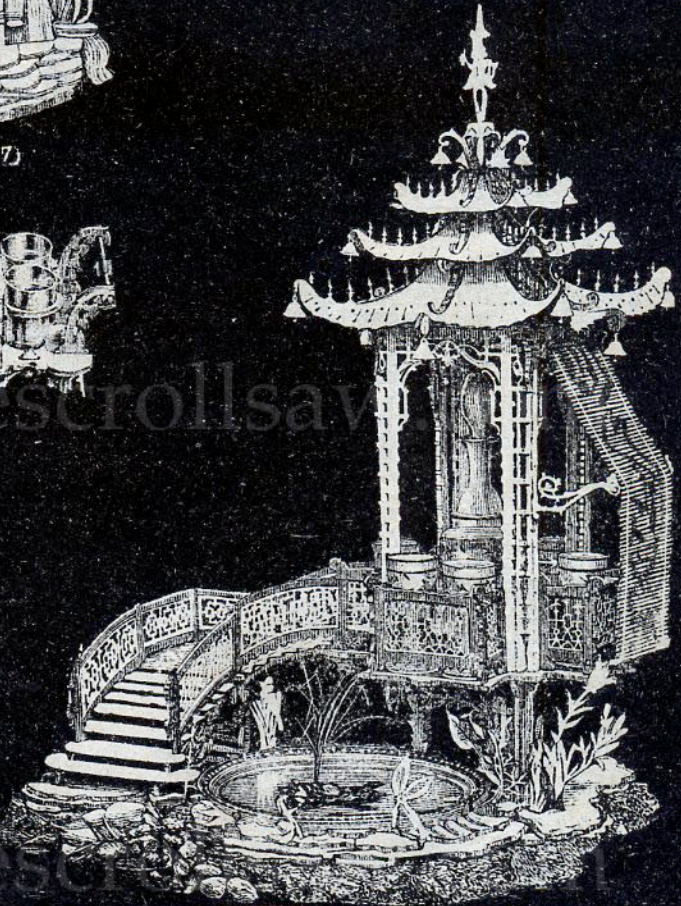
1081 (27x25)



1344 (31x11)



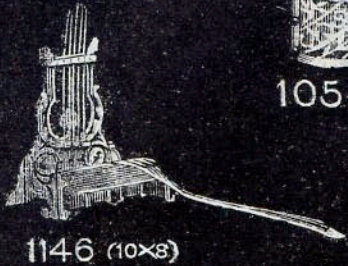
1206 (30x25)



1072, 1073, 1074, 1075, (75x73)

L'ARTE DEL TRAFORO

www.finescrollsaw.com



1247, 1248, 1249, 1250, 1251

(96x90)



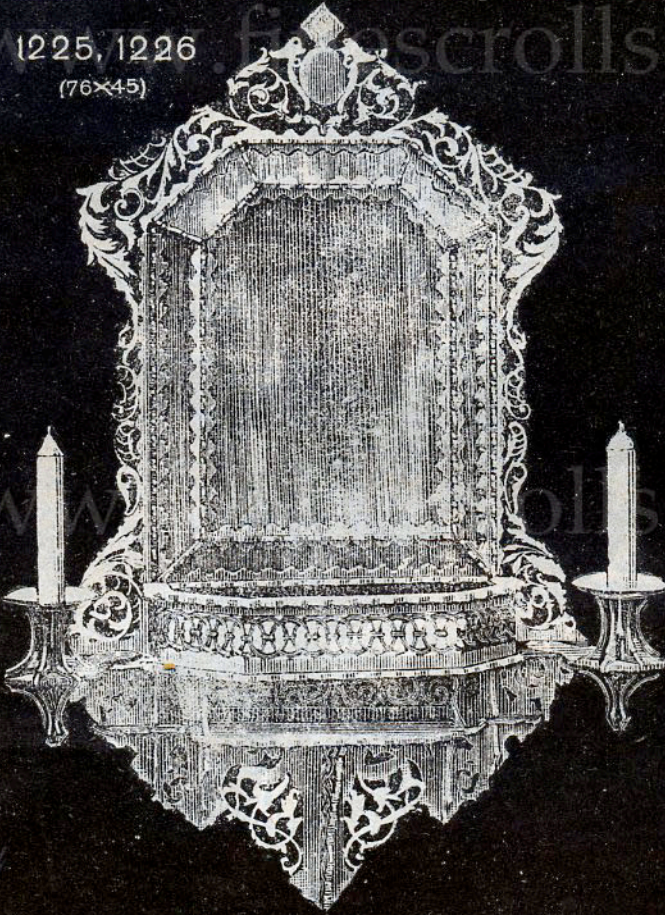
MILANO - PIETRO BARELLI - MILANO

www.finescrollsaw.com

COLLECTION FUMEL

MILANO - PIETRO BARELLI - MILANO

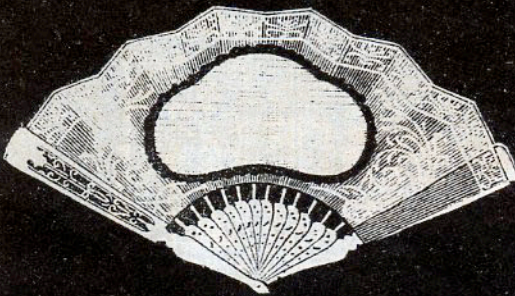
1225, 1226
(76x45)



1026



1139 (35x25)



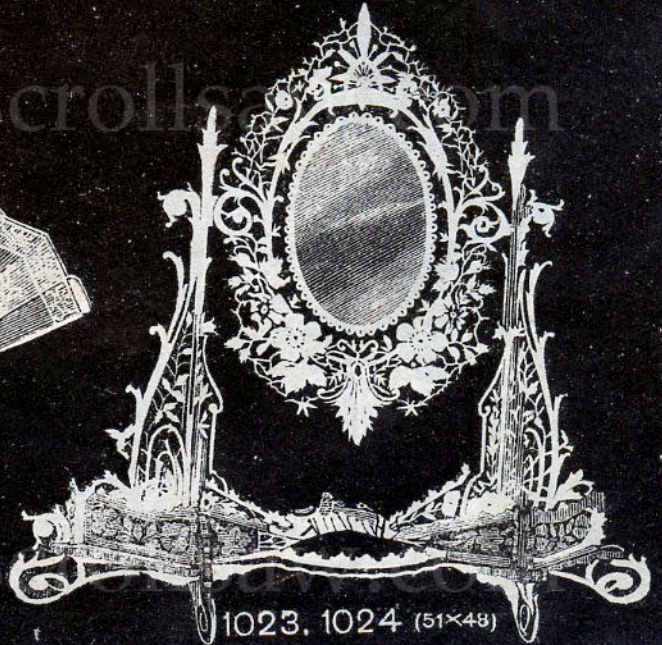
1107 (53x30)



1001



1001



1023, 1024 (51x48)

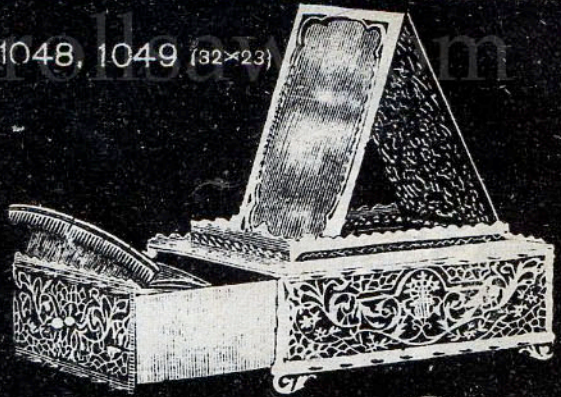
COLLECTION FUMEL

L'ARTE DEL TRAFORO

1092 (54x41)



1048, 1049 (32x23)



1029 (39x20)



1269 (39x18)



1091 (31x14)



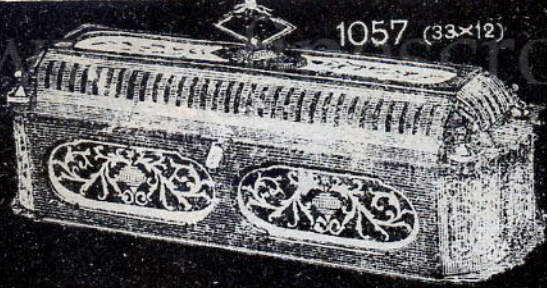
1193, 1194, 1195, 1196, 1197 (75x73)



MILANO - PIETRO BARELLI - MILANO

COLLECTION FUMEL

MILANO - PIETRO BARELLI - MILANO



1057 (33x12)



1132 (12x5)



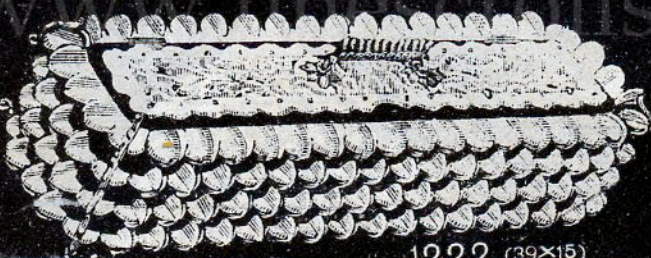
1261 (22x16)



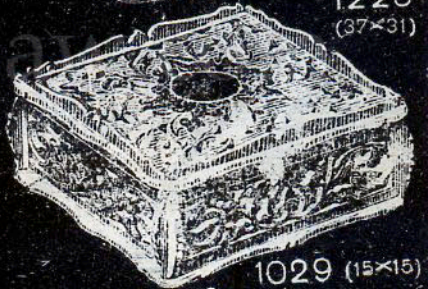
1228 (41x18)



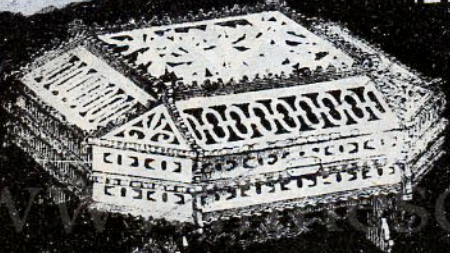
1223 (37x31)



1222 (39x15)



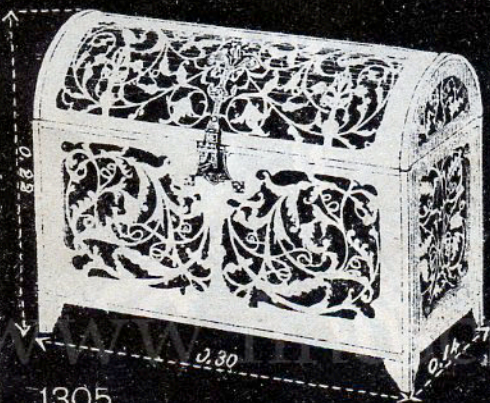
1029 (15x15)



1121 (24x24)



1027 (27x17)

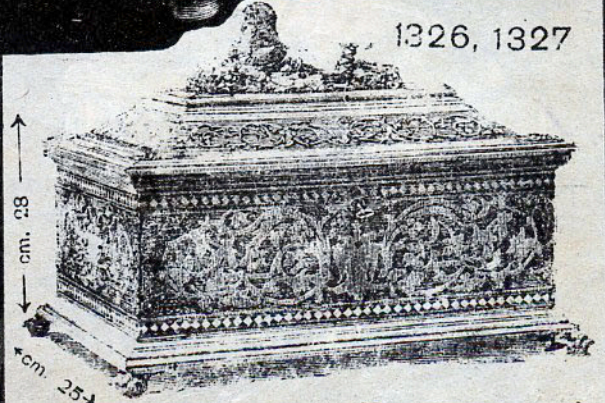


1305

cm. 20

0,30

0,14



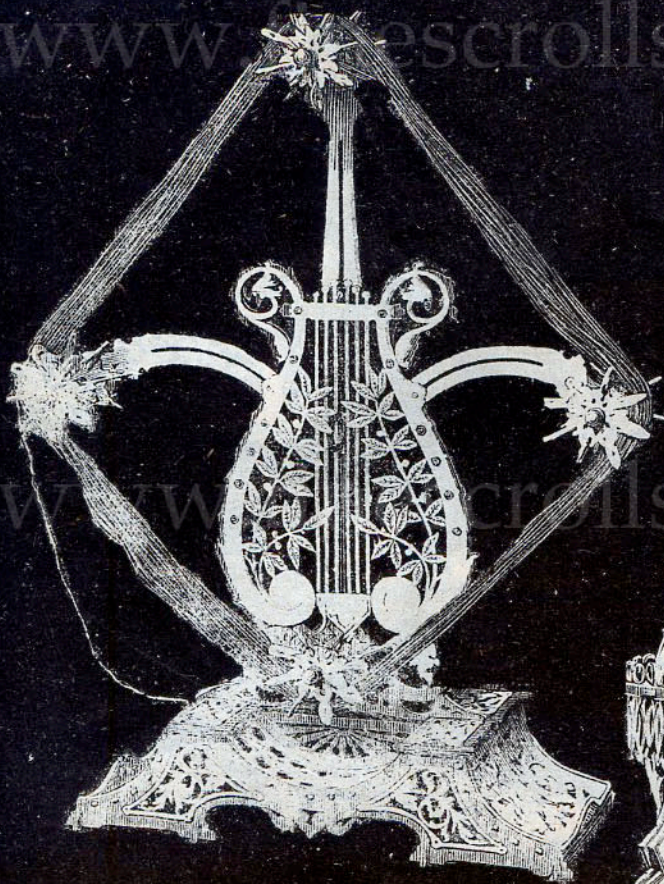
1326, 1327

cm. 28

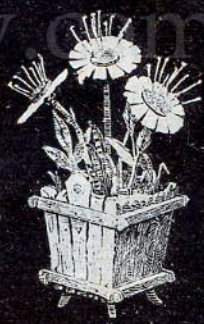
cm. 25

cm. 38

MILANO - PIETRO BARELLI - MILANO



1097, 1098 (60x37)



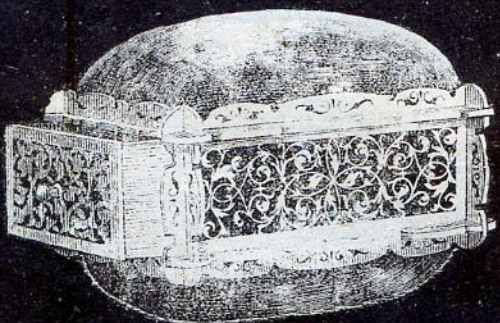
1068 (19x8)



1211, 1212, 1213

METRI 1

ALTEZZA



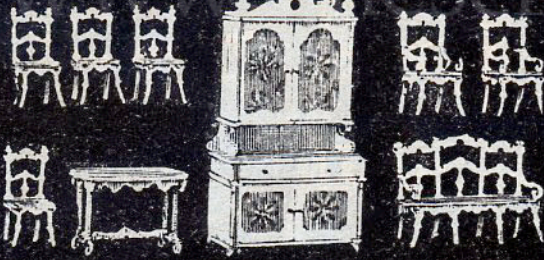
1131 (22x18)

cm. 46

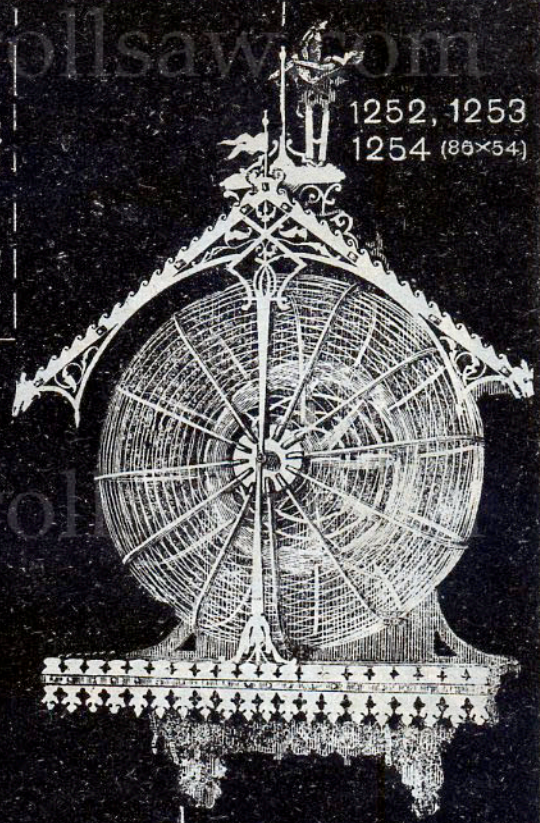
L'ARTE DEL TRAFORO

MILANO - PIETRO BARELLI - MILANO

1255



1252, 1253
1254 (89x54)



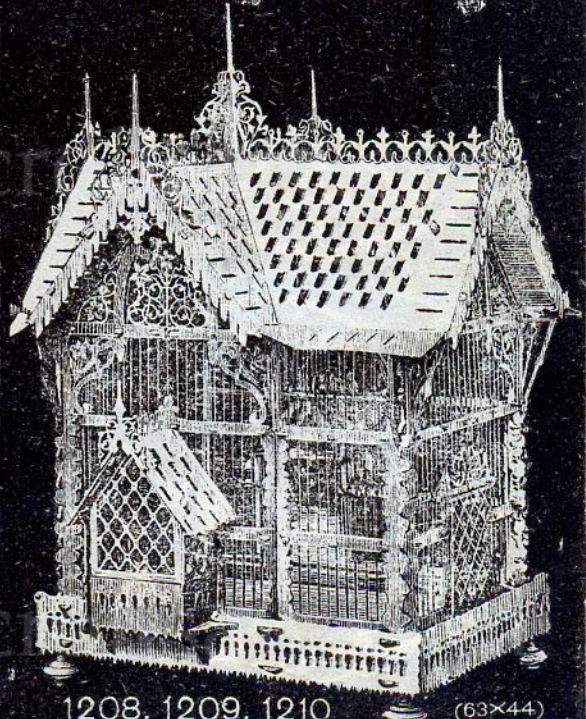
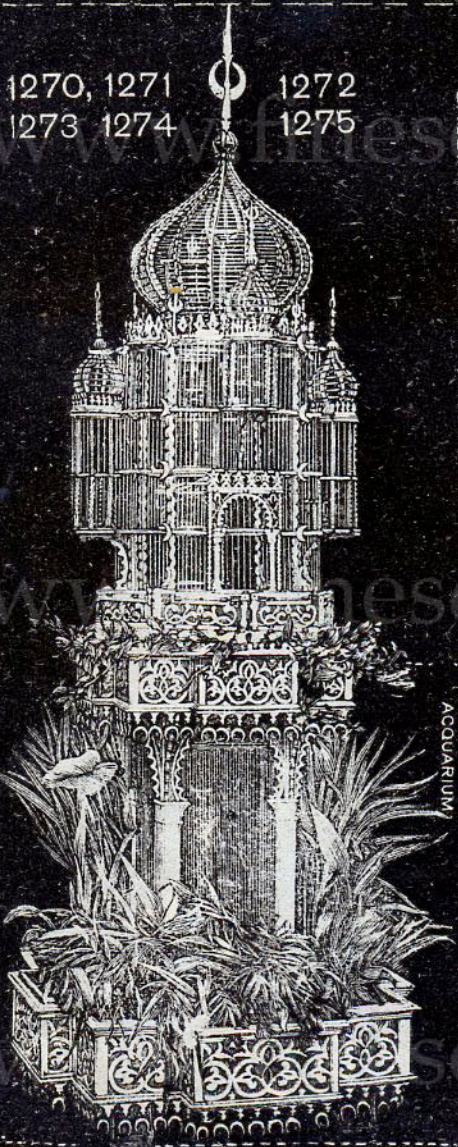
1270, 1271
1273 1274

1272
1275

GABBI A Tavole 1270, 1271, 1272, 1273

GIARDINIERA Tavole 1274, 1275

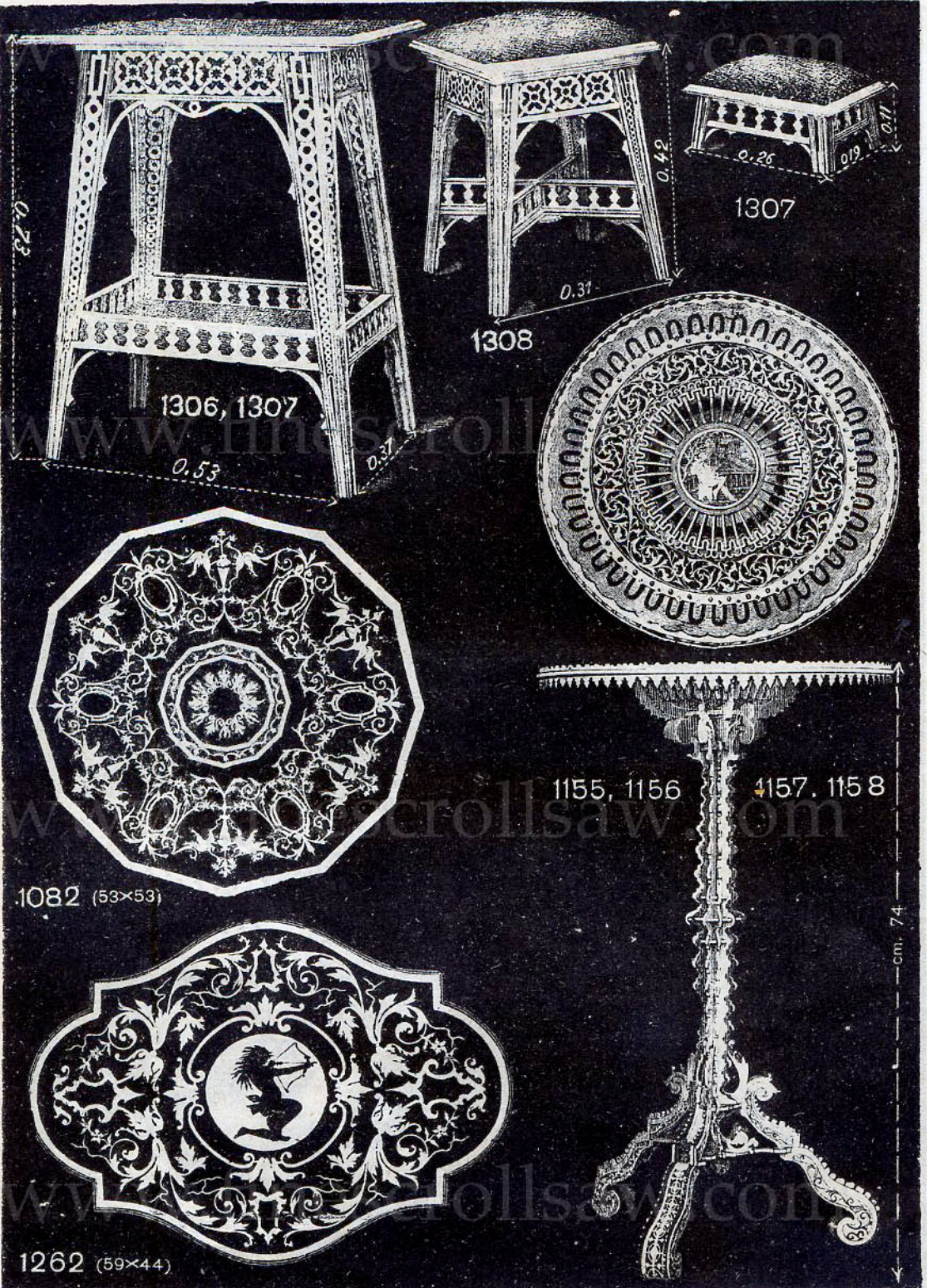
ALTEZZA TOTALE Metri 2,30



1208, 1209, 1210 (63x44)

COLLECTION FUMEL

L'ARTE DEL TRAFORO



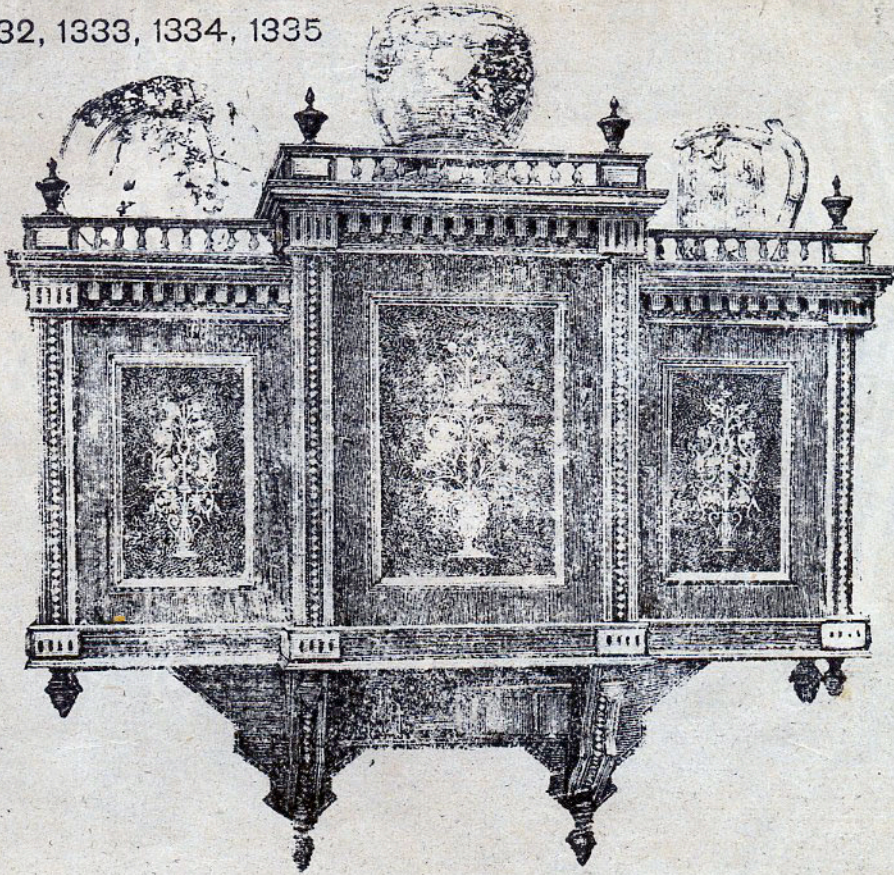
MILANO - PIETRO BARELLI - MILANO

COLLECTION FUMEL

L'ARTE DEL TRAFORO'

1332, 1333, 1334, 1335

GRANDE STIPO A TRE COMPARTIMENTI



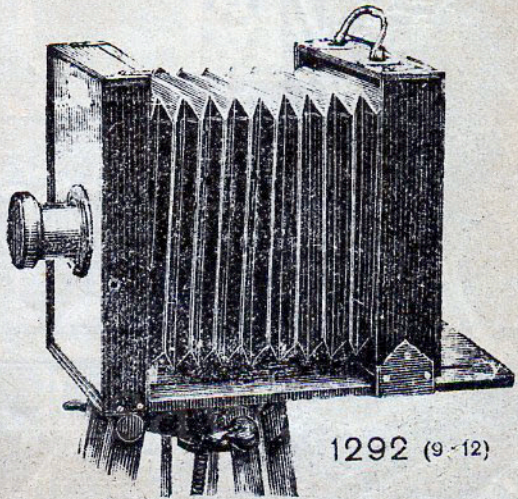
cm. 80

cm. 87

MILANO - PIETRO BARELLI - MILANO



1144



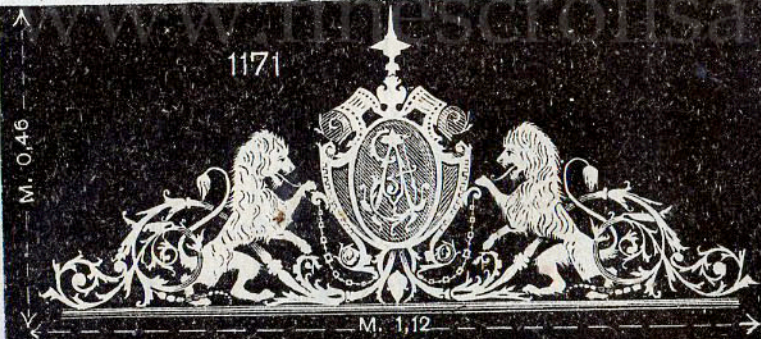
1292 (9-12)

COLLECTION FUMEL

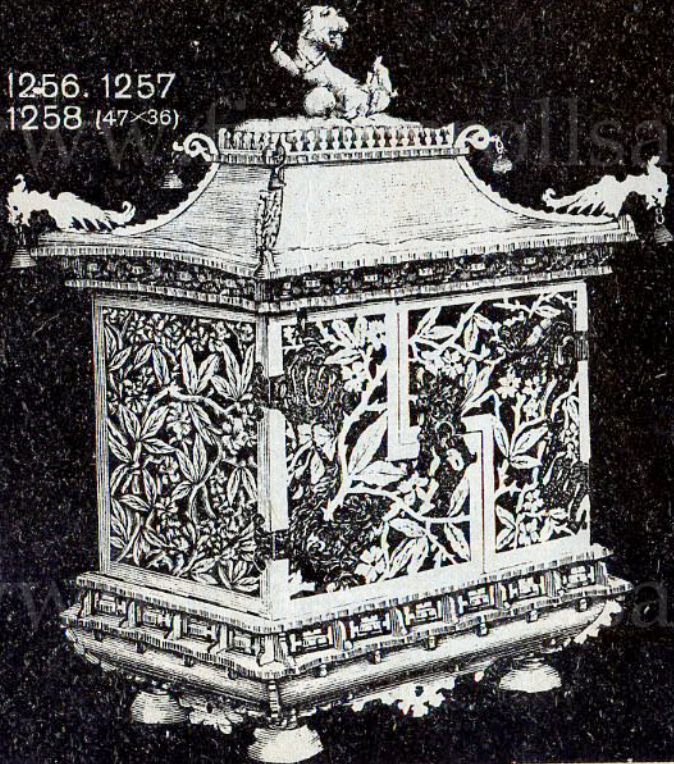
MILANO - PIETRO BARELLI - MILANO

L'ARTE DEL TRAFORO

08



1256. 1257
1258 (47x36)

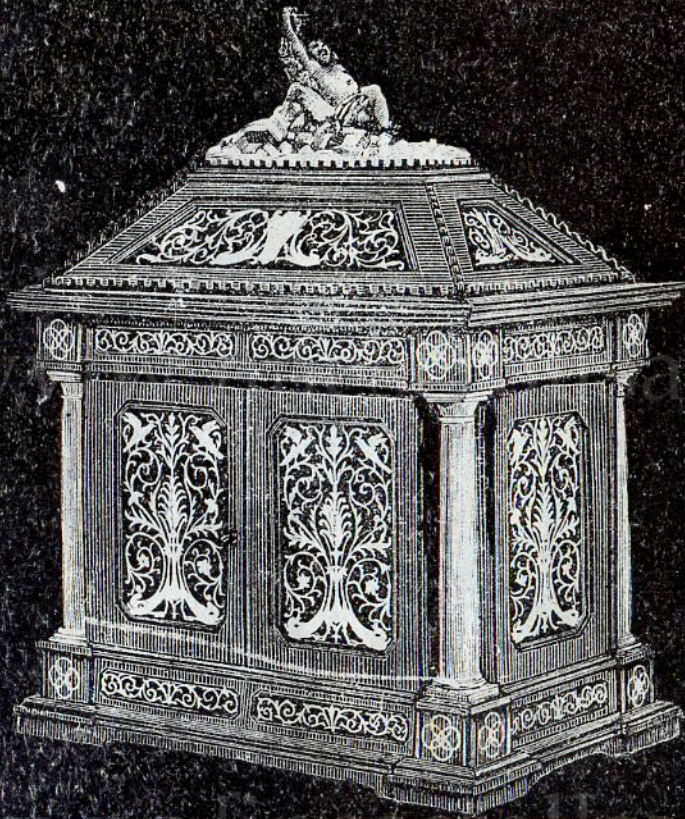


1309, 1310, 1311
1312, 1313, 1314

COLLECTION FUMEL

MILANO - PIETRO BARELLI - MILANO

1185, 1186, 1187, 1188 (45x33x26)



COLLECTION FUMEL

L'ARTE DEL TRAFORO

L'ARTE DEL TRAFORO

MILANO - PIETRO BARELLI - MILANO



1019



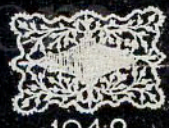
1017



1085



1058



1042



1099



1099



1099



1099



1099



1099



1172



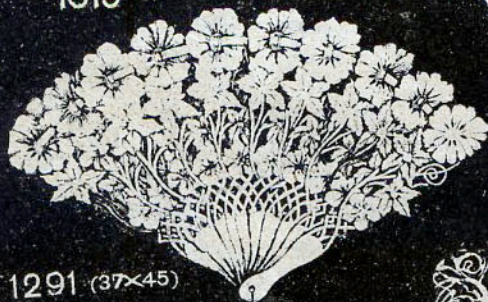
1015



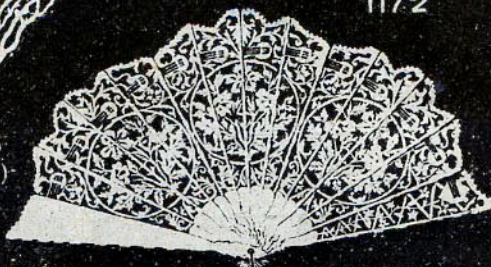
1172



1283
(45x55)



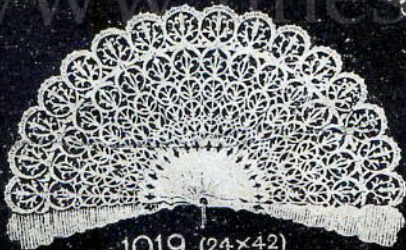
1291 (37x45)



1026 (25x45)



1058



1019 (24x42)



1015



1019 (24x45)



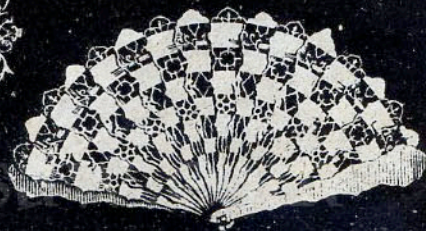
1085 (28x40)



1344



1043

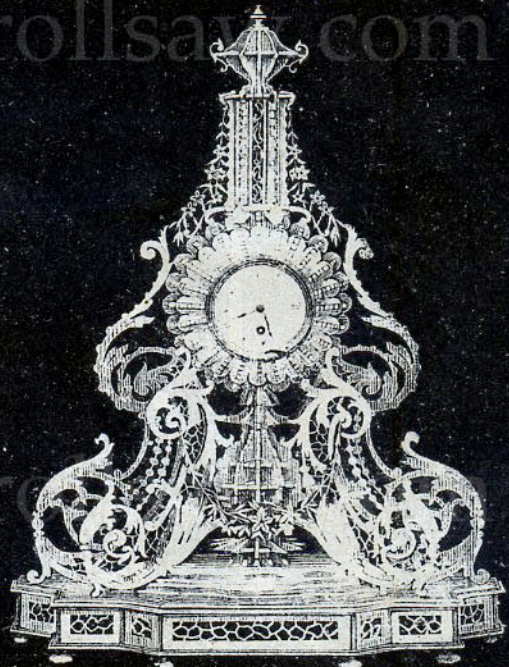
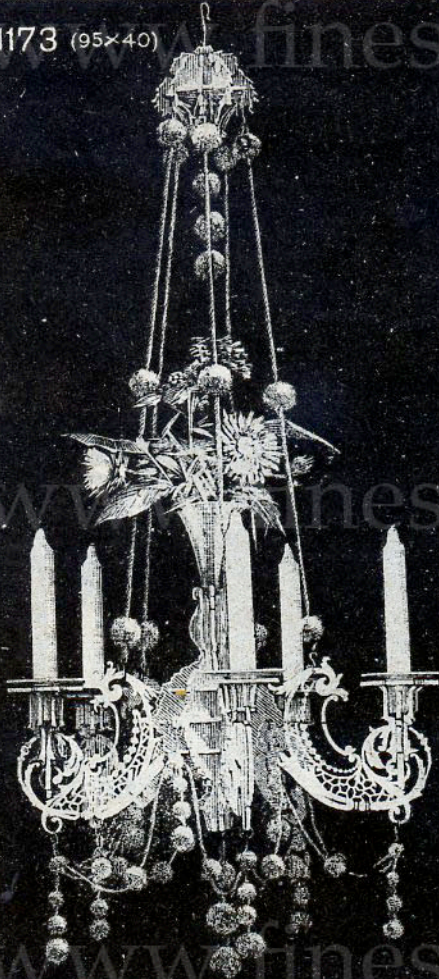


1085 (26x45)

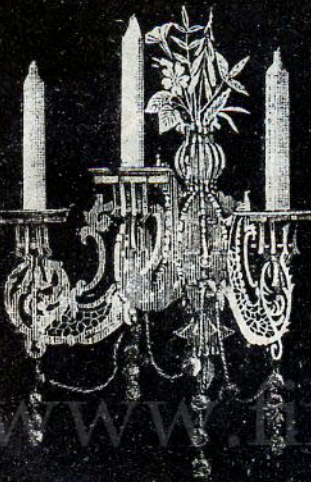
COLLECTION FUMEL

MILANO - PIETRO BARELLI - MILANO

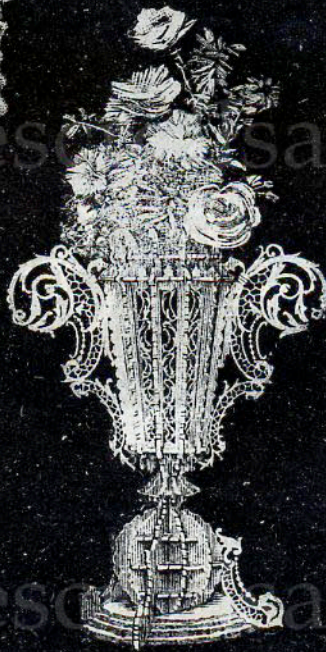
1173 (95x40)



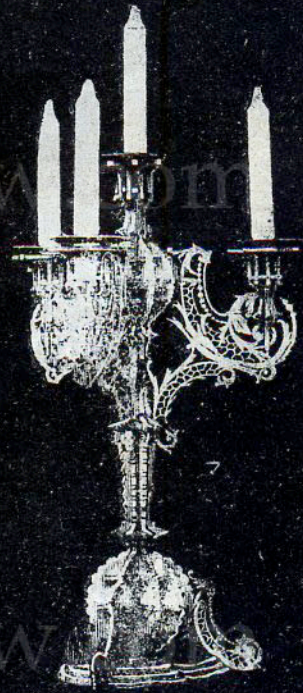
1178, 1179, 1180, 1181 (62x47)



1174 (38x20)



1176, 1177 (38x32)

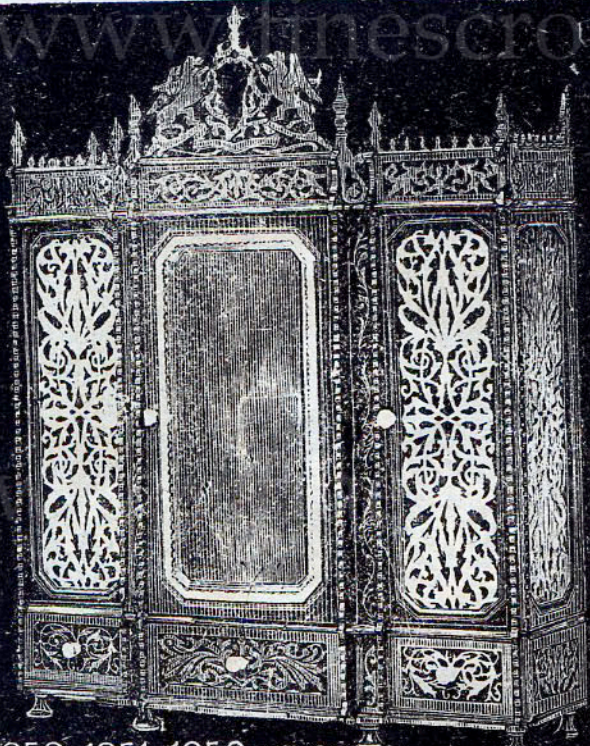


1175 (48x30)

COLLECTION FUMEL

L'ARTE DEL TRAFORO

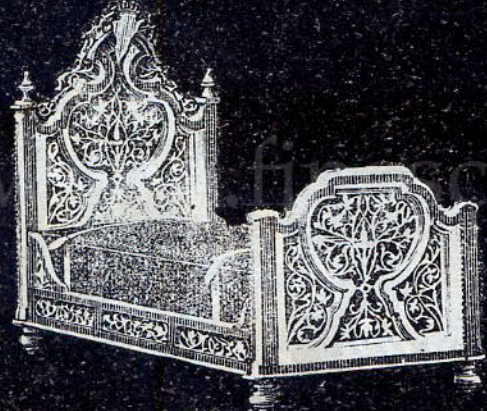
MILANO - PIETRO BARELLI - MILANO



1050. 1051 1052 (47x37)



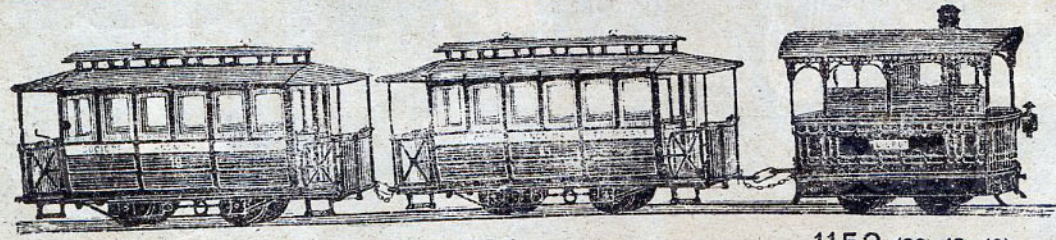
1103, 1104 (19x17)



1203, 1204 (41x30)



1260 (54x39)



1154 (34x16x12)

1154 (34x16x12)

1153 (23x18x12)

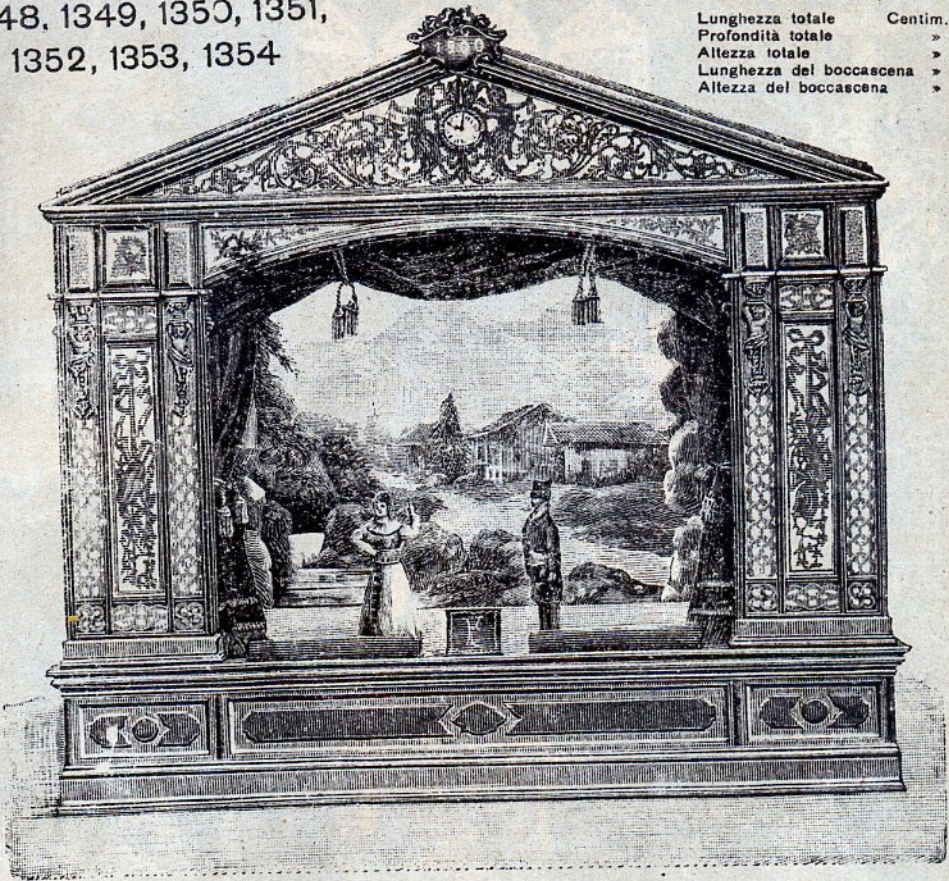
COLLECTION FUMEL

L'ARTE DEL TRAFORO

1348, 1349, 1350, 1351,
1352, 1353, 1354

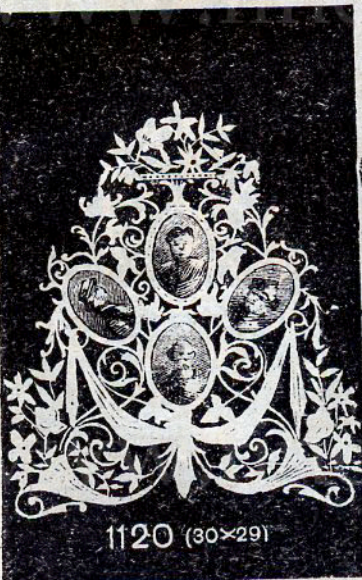
DIMENSIONI :

Lunghezza totale	Centim.	78
Profondità totale	>	46
Altezza totale	>	74
Lunghezza del boccascena	>	48
Altezza del boccascena	>	40

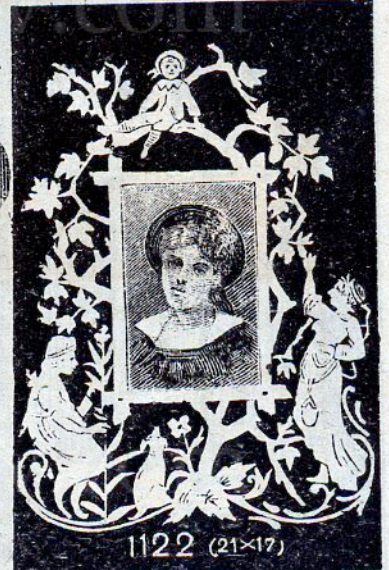


MILANO - PIETRO BARELLI - MILANO

1347



1120 (30x29)



1122 (21x17)

COLLECTION FUMEL

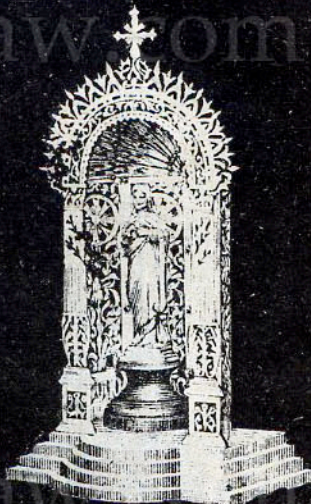
L'ARTE DEL TRAFORO



1036 (26x13)



1047



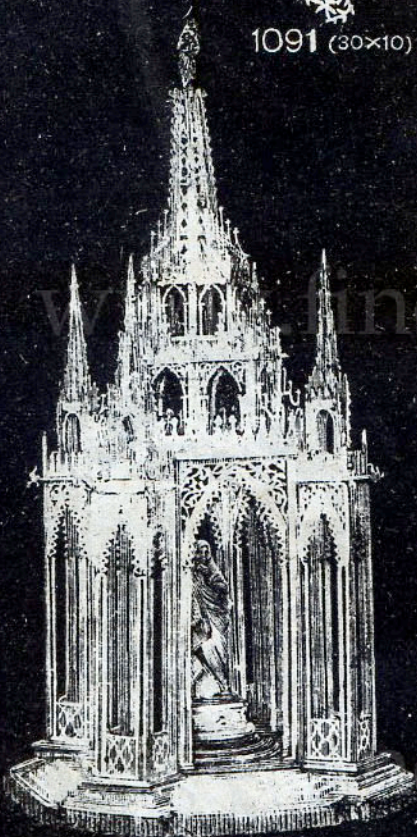
1044 (43x24)



1054



1091 (30x10)



1244, 1245 (27x42)



1114, 1115, 1116.

1117 (82x20)



1320 (78x31)

MILANO - PIETRO BARELLI - MILANO

COLLECTION FUMEL

L'ARTE DEL TRAFORO

MILANO - PIETRO BARELLI - MILANO

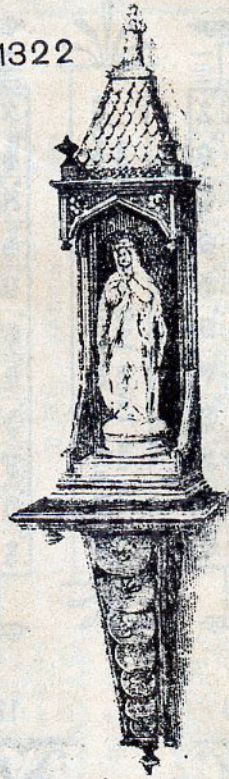


1263, 1264 (58x25)



1054 (10x7)

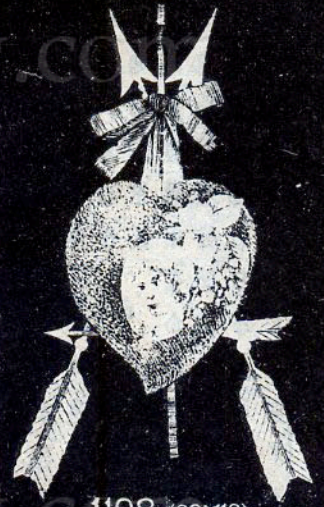
1322



cm. 42

cm. 24

cm. 15



1198 (30x18)



1091 (16x9)



1345, 1346

PRESEPIO DI SPLENDIDO EFFETTO. Dimensioni alla base cm. 25x33. - Altezza cm. 33.

COLLECTION FUMEL



1083 - FASCIA : cm. 7x25



1132 - FASCIA : cm. 7x25



1132 - FASCIA : cm. 7x25



1132 - FASCIA : cm. 7x25



1006 - 4 pezzi -



1132 FASCIA : cm. 7x25



1133 - FASCIA : cm. 7x20



1133 - cm. 7x20



1008 - 2 pezzi - FASCIA : cm. 9x38



1078 - FASCIA : cm. 11x50



1012 - 6 pezzi - FASCIA : cm. 3 1/2 x 22



1122 - 2 FUSI : cm. 70



1133 - cm. 6x16



1113 - FASCIA : cm. 4 1/2 x 51 1/2

L'ARTE DEL TRAFORO

MILANO - PIETRO BARELLI - MILANO

1005 - FASCIA: altezza cm. 6 1/2



1132



1028 - FASCIA: altezza cm. 4



1029 - DUE TRAPEZII: cm. 11x19

ROSONE
diametro cm. 20



1143 - FASCIA: cm. 11-20

FIORI ED ORNATI PER INTARSIO

1015



cm. 9x19

1080 - cm. 11x18



1095 - cm. 10x18



1015



1037 - Diametro cm. 18



cm. 11x18

(Sulla Tavola 95
vedi il pendente
di questo fiore)

1037

cm. 14x23



1002

cm. 10x15



1002

cm. 10x15

1037

cm. 13x19



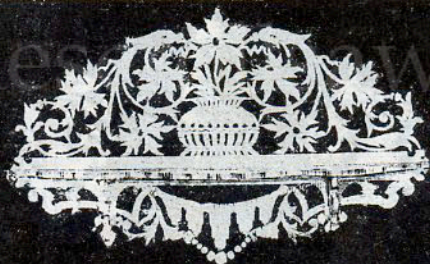
1037 - Diametro cm. 18

COLLECTION FUMEL

MILANO - PIETRO BARELLI - MILANO



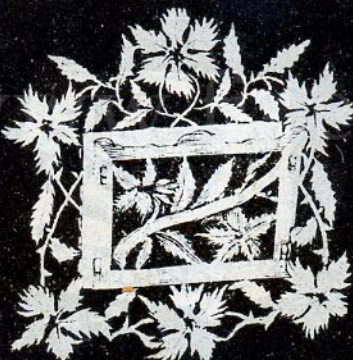
52^E (33x20)



56^E (22x35)



54^E (37x16)



51^E (30x29)



59^E (44x16)



58^E
(35x24)



57^E (24x19)



53^E (13x11)



56^E (12x10)



60^E (22x18)



53^E (10x30)



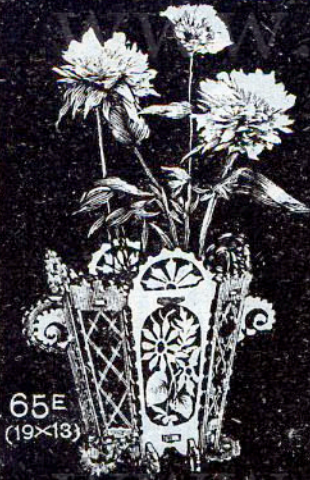
57^E (36x18)



55^E (27x15)

IL TRAFORO ELEMENTARE

MILANO - PIETRO BARELLI - MILANO



65E (19x13)



61E (23x14)



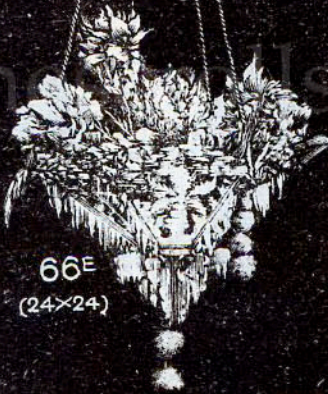
70E (25x11)



70E (37x22)



68E (22x15)



66E (24x24)



64E (21x18)



62E (25x15)



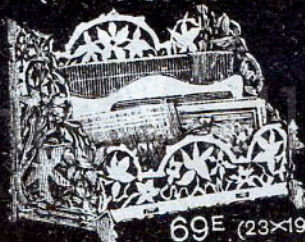
67E (23x18)



63E (37x15)



62E (31x21)



69E (23x19)



61E (27x24)

COLLECTION FUMEL

Gran Galleria di Vendita della nuova residenza della

Ditta PIETRO BARELLI - MILANO

Corso Venezia N. 15 a 23 (casa propria)

È veramente un errore

il credere che il Traforo possa solamente produrre degli oggetti traforati per l'abbellimento delle domestiche pareti. Certamente questa è la principale applicazione della piccola sega, ma molti altri lavori il Dilettante può fare avendo nel Traforo un validissimo aiuto. Dimodochè gli utensili per l'*Arte del Traforo* riescono indispensabili nei seguenti lavori: Intarsio - Intaglio - Ebanisteria - Costruzioni di giuocattoli, apparecchi fotografici ed elettrici - Pirografia - Pittura - Lavori in metallo, cartone e stoffa, e negli innumerevoli casi in cui occorra la riparazione o l'abbellimento di mobili e suppellettili senza l'opera di terzi.

Chi vuol esser servito presto e bene rammenti:

- 1° Di scrivere sempre con molta chiarezza il proprio nome ed indirizzo.
- 2° Di attenersi alle Norme Generali stampate sulla seconda pagina di questa copertina.
- 3° Di anticipare quanto gli è possibile le proprie ordinazioni per lasciare alla Ditta il tempo necessario alla loro accurata esecuzione.

È affatto inutile

tagliare le pagine di questo Album per unire il modello nelle ordinazioni, basta citare il numero segnato a fianco di ciascun modellino. I modellini che portano più di un numero sono composti di più tavole ed ognuna costa L. 0,30.

L'album

delle Collezioni di Disegni per Traforo « Il Traforatore Italiano » ed « Il Piccolo Artista » tavole disegnate dai migliori artisti italiani, volume di pag. 176, costa Lire 1,—.



ELENCO DEI FASCICOLI
DEL

CATALOGO GENERALE

DELLA DITTA

PIETRO BARELLI - MILANO

- 1.^o **Album dei Modelli** con elenco, di tutti i disegni delle collezioni « *L'Arte del Traforo* » ed « *Il Traforo Elementare* » circa 400 numeri (disegnati da Arturo Fumel) L. 0,50
- 2.^o **Album dei Modelli** con elenco, di tutti i disegni delle collezioni « *Il Traforatore Italiano* » ed « *Il Piccolo Artista* » circa 1000 numeri (disegnati dai migliori Artisti italiani) » 1,—
- 3.^o **La Scultura sulla Pelle**, trattato-catalogo speciale illustrato » 0,50
- 4.^o **La Scultura a Fuoco e Pirografia**, trattato-catalogo speciale illustrato » 0,50
- 5.^o **La Pittura Orientale**, Pittura brillante sul velluto, Pittura all'Olio ed all'Acquarello, Vernici, Colori, Pennelli, ecc. » 0,25
- 6.^o **Macchine Utensili**, Legni, Metalli ed accessori per Traforo, Intarsio, Intaglio, Ebanisteria, per lavori in ferro, carta, per Dilettanti e per Arti e Mestieri. » 0,30
- 7.^o **Ornamenti** in metallo, legno, osso, vetro, carta e stoffa, per Traforatori, Astucci, Ebanisti, Intarsiatori, Intagliatori, Legatori di Libri, Valigie, Lavoranti in peluche, stoffa, ricamo, cartonaggio, ecc. Ottomani vari, per apparecchi fotografici ed elettrici — *Fabbisogno e Forniture speciali per Disegni di Traforo* » 0,30
- 8.^o **Giocchi di Prestigio**, illustrazione e presentazione di 320 *Giocchi di Prestigio*, con aggiunta dei principali Giocchi di Società, pazienza e rompicapi » 0,50
- 9.^o **Trattato sulle Arti del Traforo**, Intarsio e Scultura dei legni, metalli, corno, avorio, ecc. con cenni sulla *Verniciatura, Lucidatura, Tintura e Metallizzazione del legno*, con istruzioni sulla Pirografia applicata al Traforo. — (Nuova edizione - gennaio 1907) » 0,50
- 9.^o **bis. Divertimenti Artistici**, trattato, istruzioni e catalogo riguardanti i seguenti nuovissimi lavori artistici e geniali: *Tarso, Metallizzazione in rilievo, Piro-mosaico, Piro-decoro-velluto, Metallo sbalzato ed inciso, L'art du Cloutage, La Rivure, Cabochons, Fabbro artistico, Spruzzomania e Fumeleromia, Scultura nordica, Scultura in legno, Traforo a smalto-rilievo*, Articoli per pittura e disegno, Smalti, Vernici e Pennelli » 0,50
- 10.^o **Giocchi Istruttivi per bambini e giocattoli**. Strenne per Natale e Capo d'Anno, Giocchi di Società e Circoli, Giocchi di pazienza, Divertimenti artistici, ecc. » 0,30
- 11.^o **Fuochi Artificiali** per Sala e Giardino, Giocchi e Passatempi per Campagna, Palloni aereostatici e Palloncini per illuminazione » 0,30
- 12.^o **Articoli per Carnevale**, Concertini e Figure per Danze e Cotillons, Articoli per getto, Sorprese per Feste e Pranzi, Articoli ed oggetti per ricordo della serata, Nuovi Tours di ballo Parigini, del massimo buon gusto, in carta, in stoffa, in seta, ecc., ecc. » 0,30

Per averli franchi di Porto e raccomandati in Italia aggiungere L. 0,10 cadanno
all'Estero » » 0,25 »

L'intera collezione dei susposti fascicoli, franca e raccomandata costa in tutta Italia L. 4, all'Estero L. 4,50

Supplementi GRATIS

Trafo - Scultura sulla Pelle - Pirografia - Giocchi - Elenco dei disegni per Traforo con estratto dei modelli Metallo Sbalzato - Piro-decoro-Velluto - La Rivure - Le Cloutage.

La Ditta P. BARELLI per fare che la sua distinta Clientela sia sempre al corrente di tutte le Novità Estere e Nazionali che man mano si mettono in vendita, ha stabilito di stampare a data fissa i seguenti fascicoli:

Fascicolo 10.^o nel mese di Novembre
» 11.^o » » Giugno
» 12.^o » » Gennaio

NB. Questi 3 fascicoli si spediscono gratis e franco, se chiesti nel rispettivo mese o quello successivo in cui sono pubblicati.

